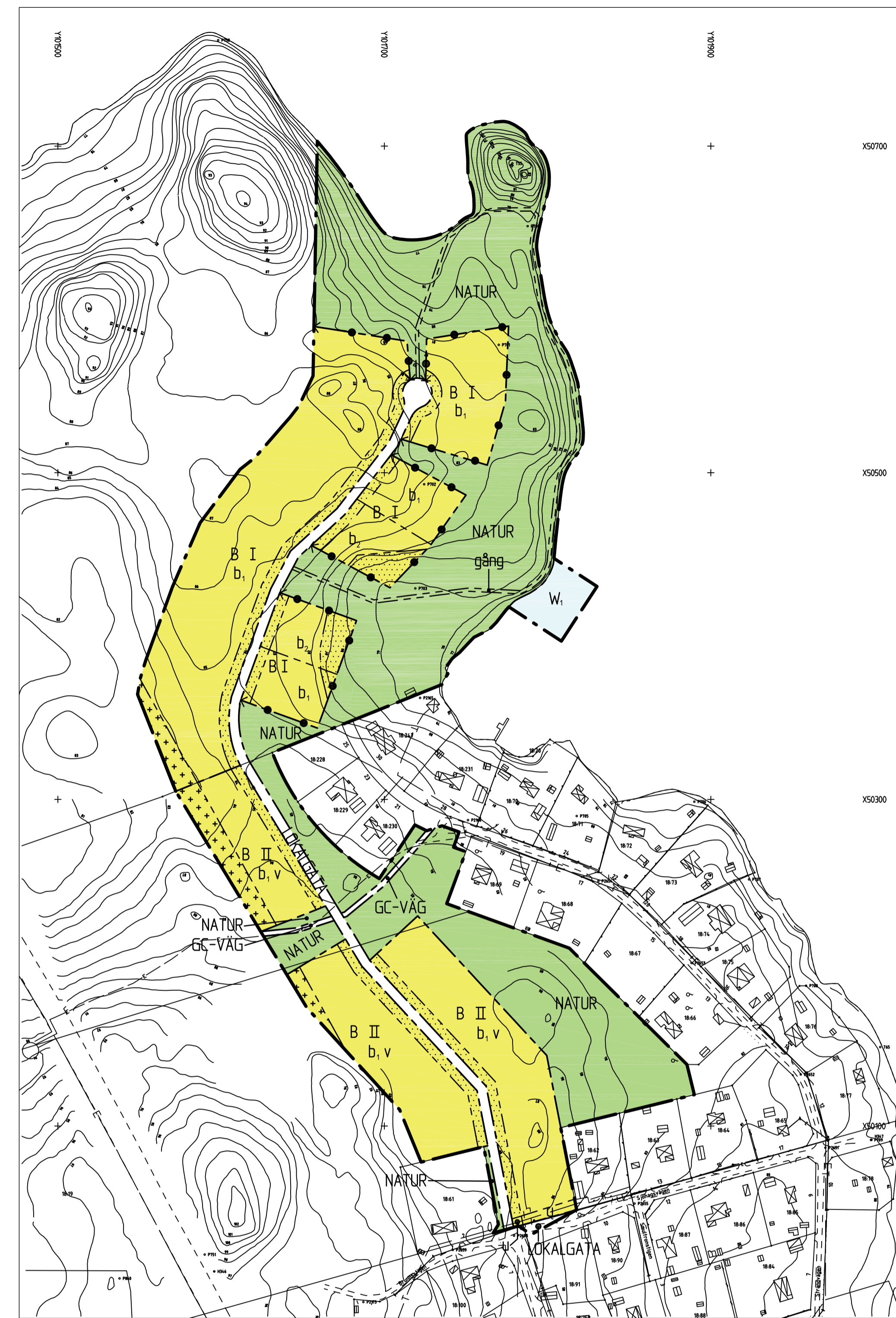


### ILLUSTRATIONSKARTA

EXEMPEL PÅ MÖJLIG UTFORMNING/BYGGNATION

#### BETECKNINGAR

- Planområdesgräns
- Exempel på nytt bostadshus
- Träd
- Ny gångstig och ny g/c-väg



#### GRUNDKARTANS BETECKNINGAR

- Åvestbo Registrernamn
- 1870 Registrernummer
- 22 Adressnummer
- Uthus karterad efter takkontur resp. husliv
- Bostadshus karterad efter takkontur resp. husliv
- Skärmak
- Staket
- Nivåkurvor
- Vägkant med belysningsstolpar
- Teleledning
- Elledning
- Brunn
- Stoltpunkt

#### HANDLINGAR

- Till planen hör förutom denna plankarta med bestämmelser
  - planbeskrivning med konsekvensbeskrivning
  - genomförandebeskrivning
  - samrådsredogörelse
  - utlåtande
- grundkarta
- fastlighetsförteckning

#### UPPLYSNINGAR

Planen är upprättad enligt plan- och bygglagen (PBL)  
Planen handläggs med normalt planförfarande

- Godkänd för samråd
- Godkänd för utställning
- Anlagen
- Vunnit laga kraft
- Instans Delegation Västmanland-Dalarna miljö- och byggnadsnämnd
- Datum 2008-07-02
- 2009-11-24

### PLANBESTÄMMELSER

Följande gäller inom områden med nedanstående beteckningar.  
Endast angiven användning och utformning är tillåten.

Bestämmelser utan beteckning gäller inom hela planområdet.

**OBS!**  
Egenskapsbeteckningar (små bokstäver & romerska siffror) i direkt anslutning till användningsbeteckningar (stora bokstäver) gäller inom hela användningsområdet.

#### GRÄNSBETECKNINGAR

- Planområdesgräns
- Användningsgräns
- Egenskapsgräns

#### ANVÄNDNING AV MARK OCH VATTEN

##### Allmänna platser

- LOKALGATA Enskild väg som ingår i områdets vägnät för lokaltrafik
- GC-VÄG Gång- och cykelväg
- NATUR Naturområde

##### Kvartersmark

- B Bostäder

##### Vattenområden

- W Öppet vattenområde där gemensamma bryggor får anordnas

#### UTFORMNING AV ALLMÄNNA PLATSER

- gång Gångstig. Enklare utförande (naturstig). Utan vinterunderhåll i form av snörojning o.d.l.

#### UTNYTTJANDEGRAD/FASTIGHETSINDELNING

Byggnadsarea får högst utgöra 20 % av fastighetsarea.  
Största tillåtna byggnadsarea för huvudbyggnad är 150 m<sup>2</sup> och för komplementbyggnader 60 m<sup>2</sup>.  
Minsta tillåtna tomtstorlek är 1200 m<sup>2</sup>.

#### BEGRÄNSNING AV MARKENS BEBYGGANDE

- Marken får inte bebyggas
- Marken får endast bebyggas med uthus och garage

#### MARKENS ANORDNANDE (utformning av kvartersmark)

- Staket, häck eller annan tydlig markering av tomtgräns skall finnas

#### PLACERING, UTFORMNING, UTFÖRANDE

##### Placering

Byggnader skall placeras minst 4,0 meter från tomtgräns. Uthus/garage får dock placeras 2,0 meter från tomtgräns.

##### Utformning

- I** Högsta antal våningar. Högsta tillåtna byggnadshöjd för huvudbyggnad är 4,0 meter.
- II** Högsta antal våningar. Högsta tillåtna byggnadshöjd för huvudbyggnad är 6,0 meter.  
Högsta tillåtna byggnadshöjd för komplementbyggnad är 3,0 meter.
- v** Vind på huvudbyggnad får inte inredas.
- Takvinkel får vara högst 27° och lägst 22°.

##### Byggnadsteknik

- b<sub>1</sub>** Endast källarlösa hus. Grundläggning av huvudbyggnad skall utföras med hel kantförstärkt platta av betong (platta på mark).
- b<sub>2</sub>** Endast källarlösa hus. Grundläggning av huvudbyggnad skall utföras med hel kantförstärkt platta av betong som kan behöva utföras helt fribräande (pålad). Markuppfyllnader får ej utföras inom detta område.

#### STÖRNINGSKYDD

Bostäder ska utformas så att de skyddas mot störningar utifrån, varvid den högsta ekvivalenta ljudnivån inomhus ej får överskrida 30 dB (A).

#### ADMINISTRATIVA BESTÄMMELSER

##### Genomförandefid

Genomförandetiden är 15 år från den dag planen vinner laga kraft.

##### Huvudmannaskap

Kommunen är inte huvudman för allmän plats.

### UTSTÄLLNINGSHANDLING

DETALJPLAN FÖR  
DEL AV ÅVESTBO 18:30 m.fl., Norra Sjöheden  
FAGERSTA KOMMUN  
VÄSTMANLANDS LÄN

UPPRÄTTAD AV  
VÄSTMANLAND-DALARNA MILJÖ- OCH BYGGFÖRVALTNING 2009-11-06

PETER GRANQVIST  
PLANINGENJÖR

ANNA KUYLENSTIERNA  
MILJÖ- OCH BYGGNADSCHEF

SKALA 1:2000  
0 100 200 M