

Informationsindex

Kommunens Kvalitet i Korthet

2008

Informationsindex 2008

Informationsindex är ett av måtten i KF:s kvalitetsredovisning. Syftet med informationsindex är att kunna visa en samlad bild av starka och svaga sidor av kommunens informationsgivning till medborgarna. Den är inte heltäckande utan ska mera ses som en slags grundnivå för informationsgivningen. Den första informationsundersökningen i Kommunens Kvalitet i Korthet genomfördes 2007 där 45 kommuner deltog. Under 2008 har vi genomfört den andra informationsundersökningen där 53 kommuner har deltagit. Resultatet för undersökningarna finner du i denna rapport. För de kommuner som genomfört två undersökningar finns båda årens resultat redovisade. Det är dock viktigt att påpeka att undersökningarna för de två åren inte är jämförbara med varandra eftersom det är olika personer som genomfört undersökningarna. Två olika personer söker aldrig på exakt samma sätt.

Metod: I denna undersökning genomför vi en undersökning av information på webben. SKL har för undersökningen anlitat fyra studerande som har datorvana och allmän kunskap om kommunal verksamhet. De har studerat kommunernas hemsidor utifrån ett antal frågor inom olika områden. Varje fråga har getts två minuter för att finna svaret. Med andra ord visar resultatet inte om informationen finns på webben eller ej utan om information har gått att finna på två minuter.

Undersökningen görs per område där varje områdes svar kan ge maximalt 100%. Resultatet av undersökningen redovisas i detta dokument i ett spindeldiagram per kommun. Snittet för de undersökta kommunerna är inlagda för att ge möjlighet till jämförelse.

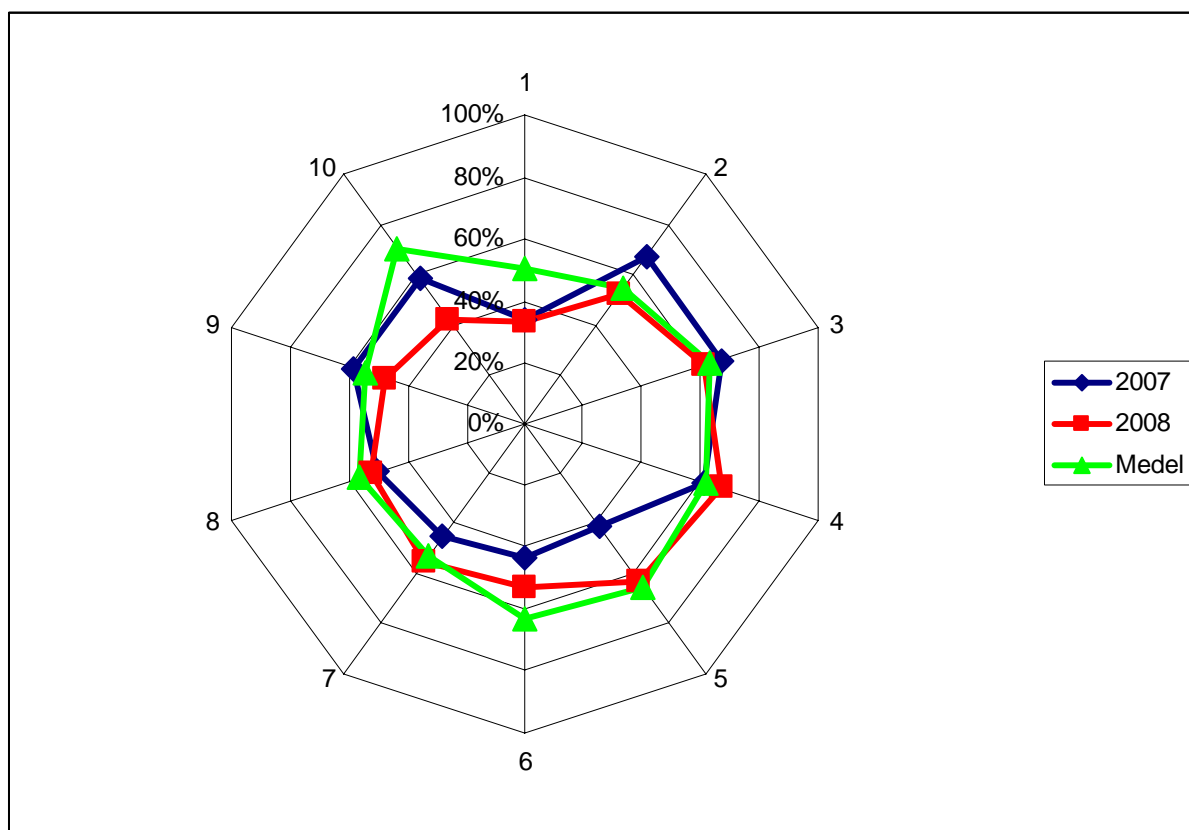
Allmänna kommentarer från våra studerande

- Sökmotorerna är ett allmänt problem för många av kommunerna. När man söker på ett ord så hamnar man ofta in i ett beslutsdokument och inte till information om frågan.
- Det är inte alltför ovanligt att sökmotorn länkar till ett dokument som är borttaget
- Det händer också att sökmotorn säger att information inte finns fast den finns och tvärtom
- Rubriksättningen på första sidan inte alltid tydlig för en som inte har kommunkunskap
- På vissa kommuners hemsidor skiljer det stort mellan olika områden på vilken information man kan få
- Många klick för att få information om vissa frågor
- Mindre bra tillgänglighet när man måste öppna dokument i word eller akrobat
- Förekommer en gammal design som gör det trist att besöka hemsidan
- Ologisk sortering förekommer .t.ex. varför finns information om försäkringar endast på skolsidor när det även gäller andra verksamheter
- Resultatredovisningar saknas ofta

Resultat per kommun

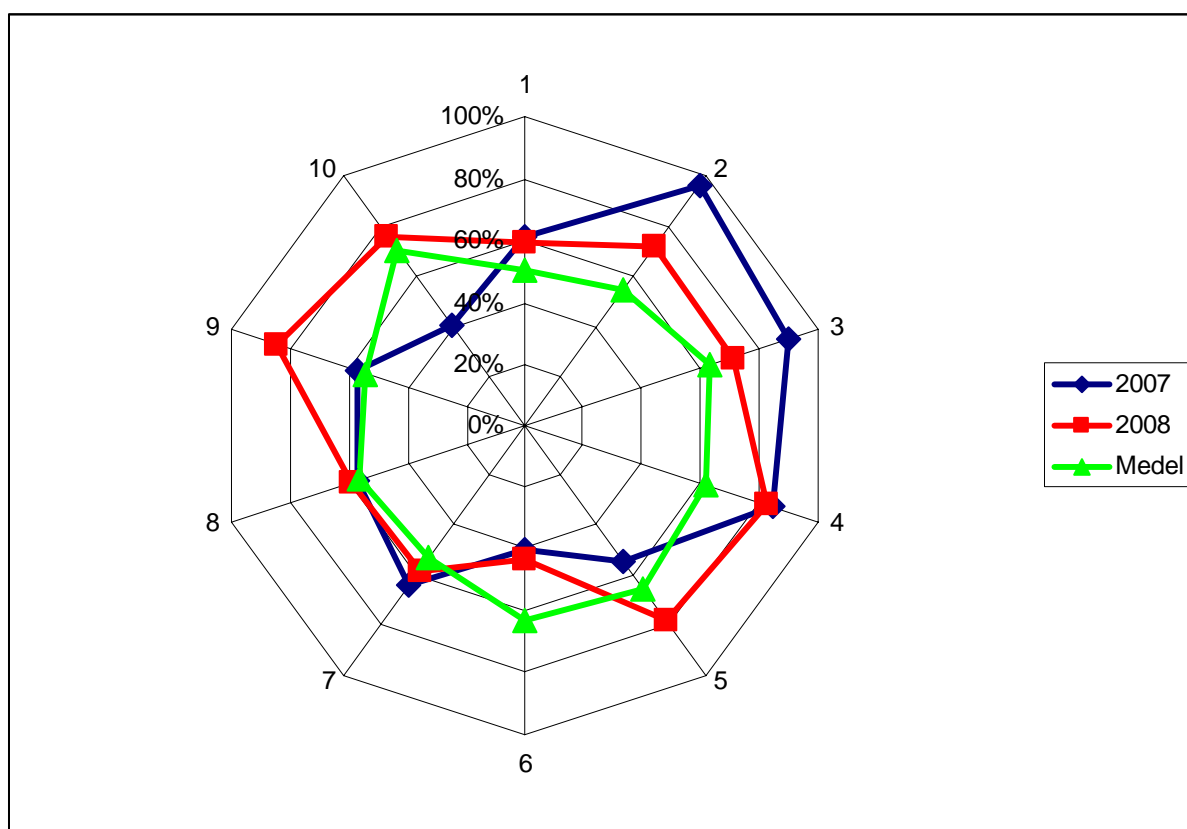
Eda

Webbundersökning	2007	2008	Medel 2008
Öppenhet och påverkan	34%	33%	50%
Förskola	67%	52%	54%
Grundskolan	67%	61%	63%
Gymnasiet	61%	67%	62%
Äldreomsorg	41%	63%	65%
Individ och familjeomsorg	43%	53%	63%
Handikappomsorg	45%	55%	53%
Bygga bo	50%	52%	56%
Samhällsbyggnad	58%	48%	54%
Ideella sektorn och kultur/fritid	58%	42%	70%
Snitt	52%	53%	59%



Eskilstuna

Webbundersökning	2007	2008	Medel
Öppenhet och påverkan	61%	59%	50%
Förskola	96%	72%	54%
Grundskolan	90%	71%	63%
Gymnasiet	85%	82%	62%
Äldreomsorg	54%	78%	65%
Individ och familjeomsorg	40%	43%	63%
Handikappomsorg	64%	58%	53%
Bygga bo	57%	59%	56%
Samhällsbyggnad	57%	85%	54%
Ideella sektorn och kultur/fritid	40%	76%	70%
Snitt	64%	68%	59%

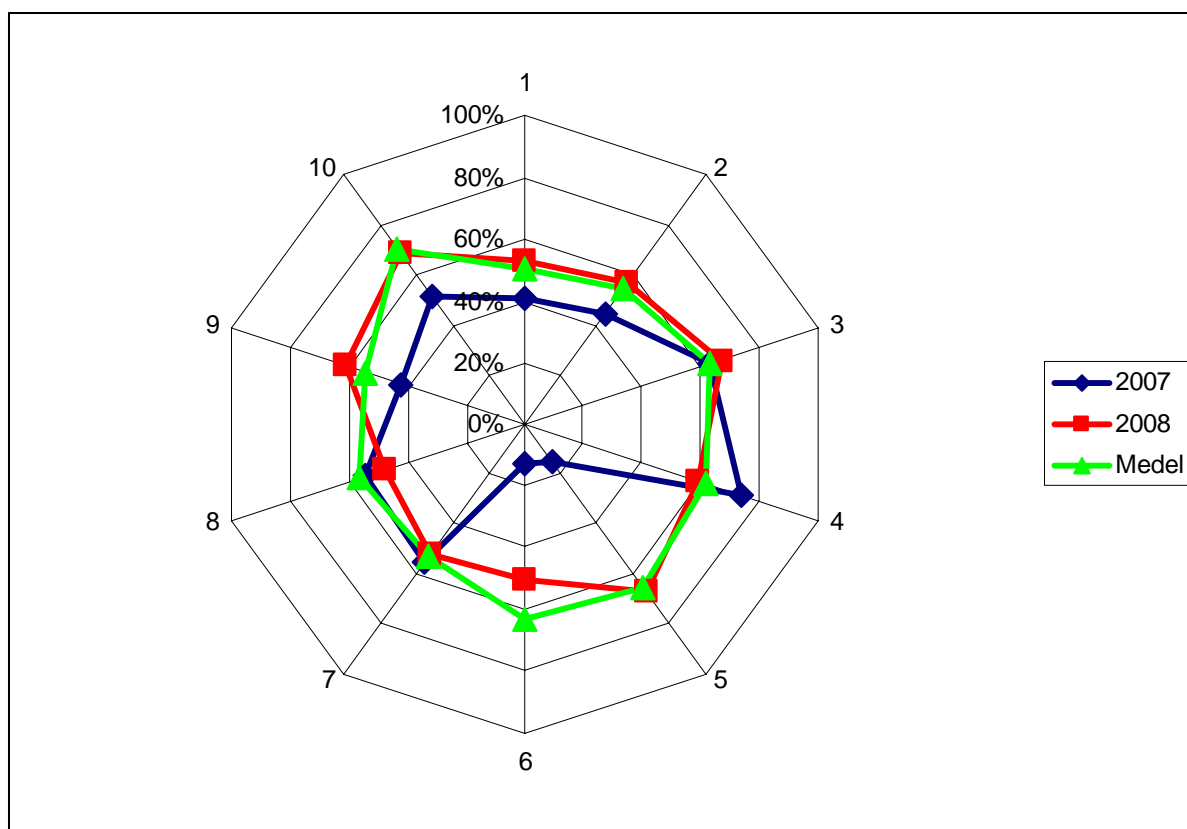


Kommentarer från undersökarna:

Bra och tydlig struktur även om allt inte fanns med.

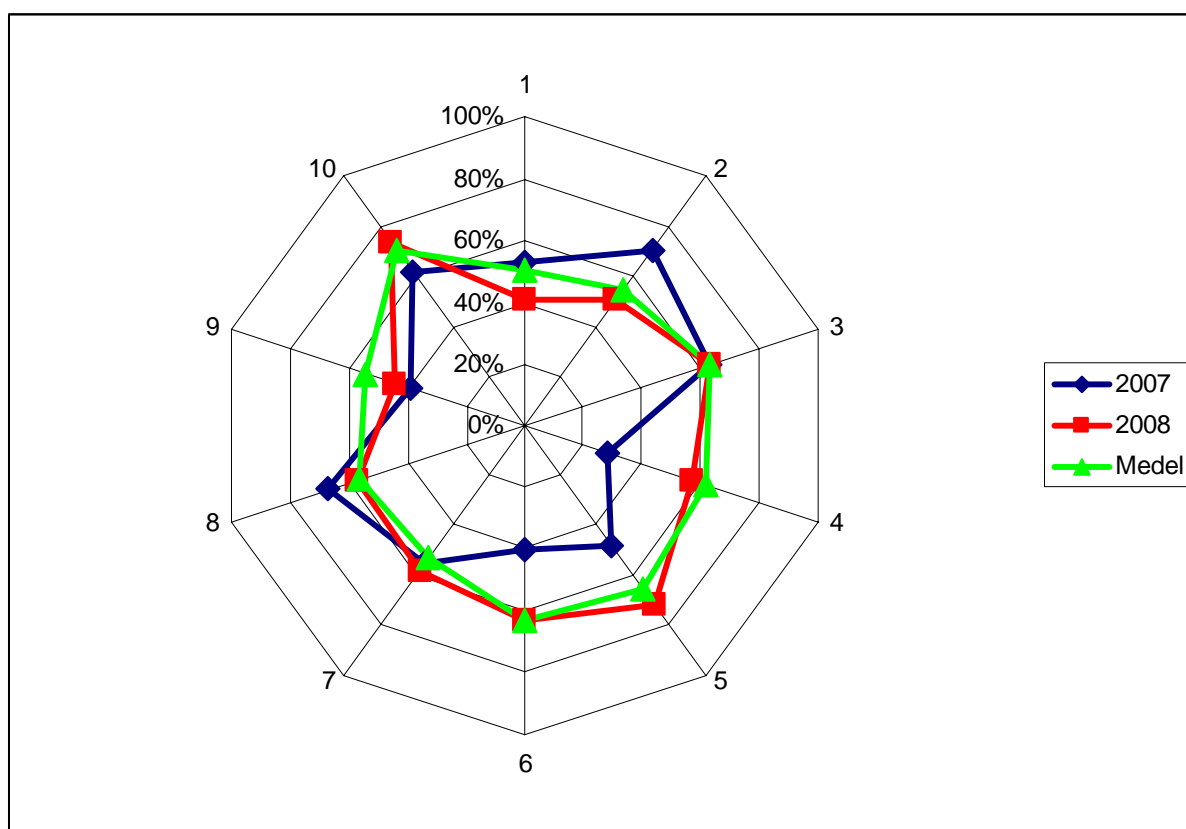
Eksjö

Webbundersökning	2007	2008	Medel
Öppenhet och påverkan	41%	53%	50%
Förskola	44%	57%	54%
Grundskolan	63%	67%	63%
Gymnasiet	74%	59%	62%
Äldreomsorg	15%	67%	65%
Individ och familjeomsorg	13%	50%	63%
Handikappomsorg	55%	52%	53%
Bygga bo	54%	48%	56%
Samhällsbyggnad	42%	61%	54%
Ideella sektorn och kultur/fritid	51%	69%	70%
Snitt	45%	58%	59%



Hedemora

Webbundersökning	2007	2008	Medel
Öppenhet och påverkan	53%	41%	50%
Förskola	70%	50%	54%
Grundskolan	63%	63%	63%
Gymnasiet	28%	57%	62%
Äldreomsorg	48%	72%	65%
Individ och familjeomsorg	40%	63%	63%
Handikappomsorg	55%	58%	53%
Bygga bo	67%	57%	56%
Samhällsbyggnad	39%	44%	54%
Ideella sektorn och kultur/fritid	62%	73%	70%
Snitt	53%	58%	59%

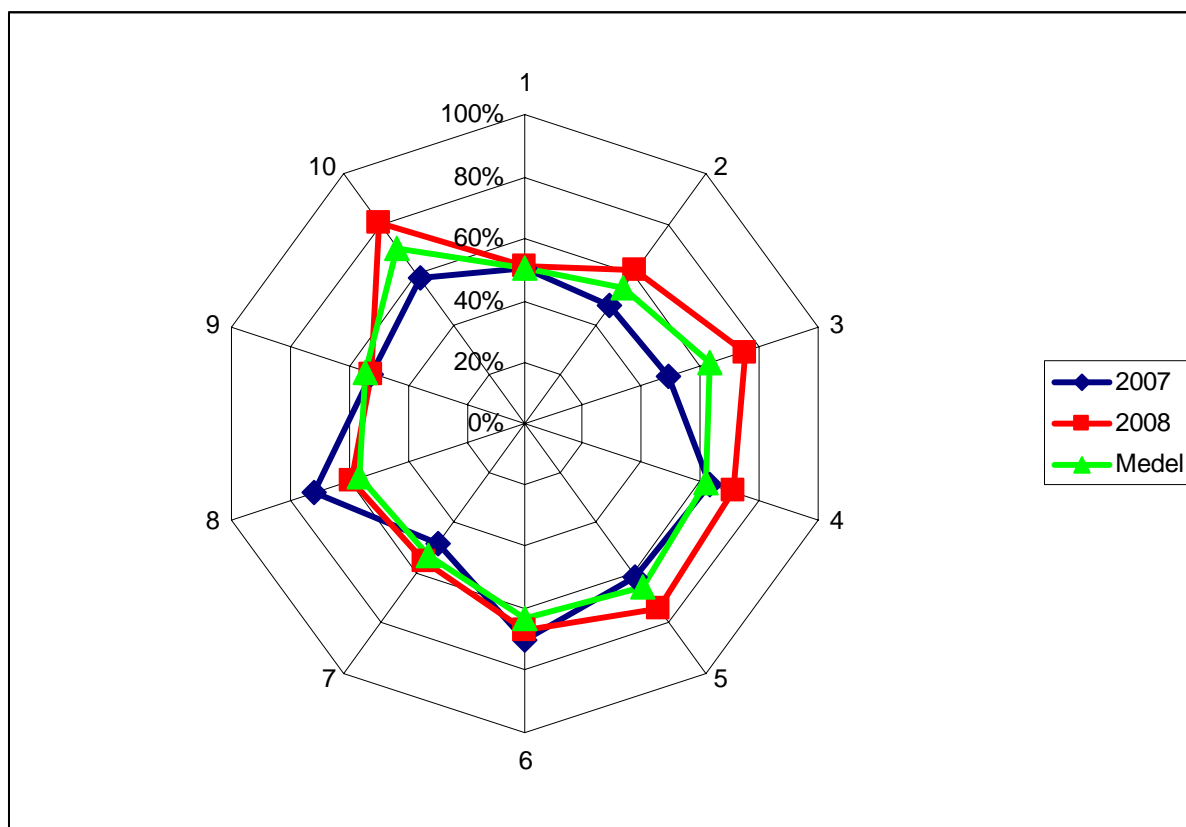


Kommentarer från undersökarna

Svårt att hitta inom vissa områden t.ex. äldreomsorgen. Önskvärt vore med en tydligare struktur för över- och underrubriker.

Hudiksvall

Webbundersökning	2007	2008	Medel
Öppenhet och påverkan	50%	51%	50%
Förskola	47%	61%	54%
Grundskolan	49%	75%	63%
Gymnasiet	63%	71%	62%
Äldreomsorg	61%	74%	65%
Individ och familjeomsorg	70%	67%	63%
Handikappomsorg	48%	55%	53%
Bygga bo	72%	59%	56%
Samhällsbyggnad	52%	52%	54%
Ideella sektorn och kultur/fritid	58%	80%	70%
Snitt	57%	65%	59%

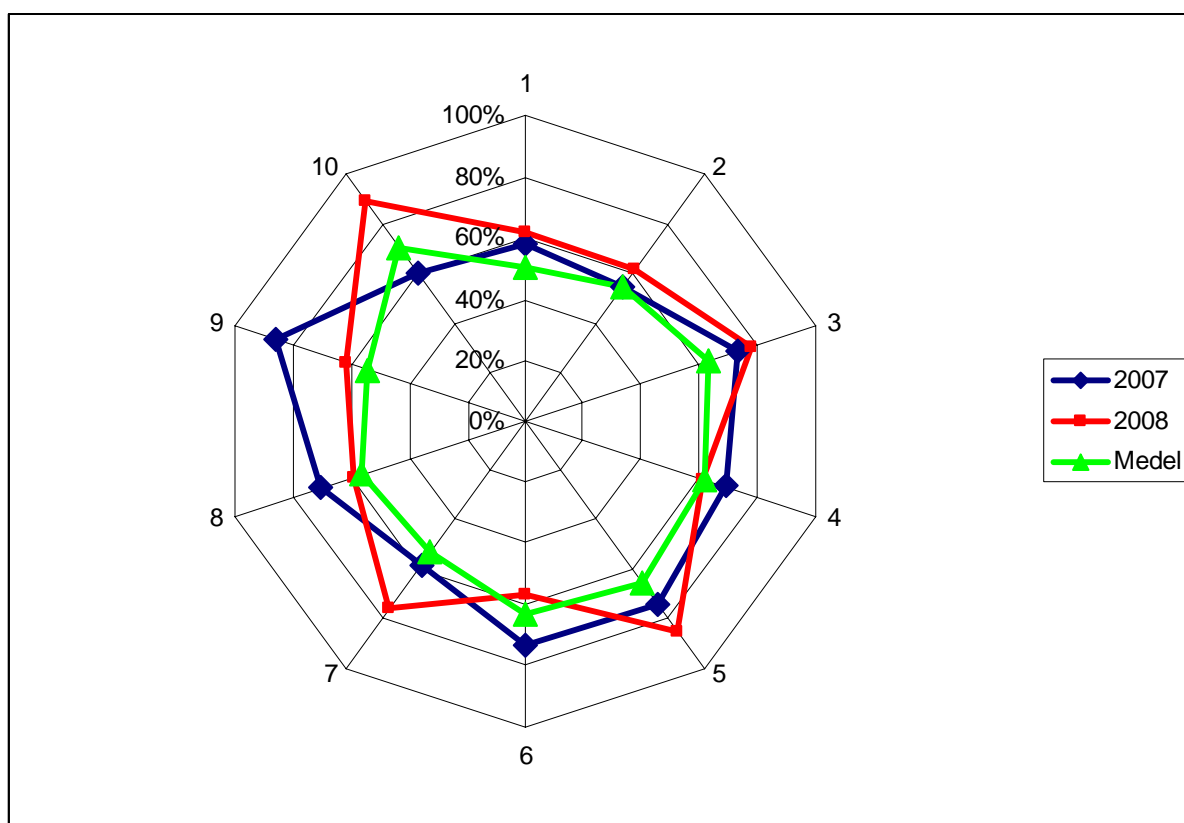


Kommentarer från undersökarna

Tydlig hemsida med bra över- och underrubriker även om inte allt fanns med.

Järfälla

Webbundersökning	2007	2008	Medel
Öppenhet och påverkan	58%	62%	50%
Förskola	54%	61%	54%
Grundskolan	73%	78%	63%
Gymnasiet	69%	61%	62%
Äldreomsorg	74%	85%	65%
Individ och familjeomsorg	73%	57%	63%
Handikappomsorg	58%	76%	53%
Bygga bo	70%	59%	56%
Samhällsbyggnad	86%	62%	54%
Ideella sektorn och kultur/fritid	60%	89%	70%
Snitt	68%	69%	59%

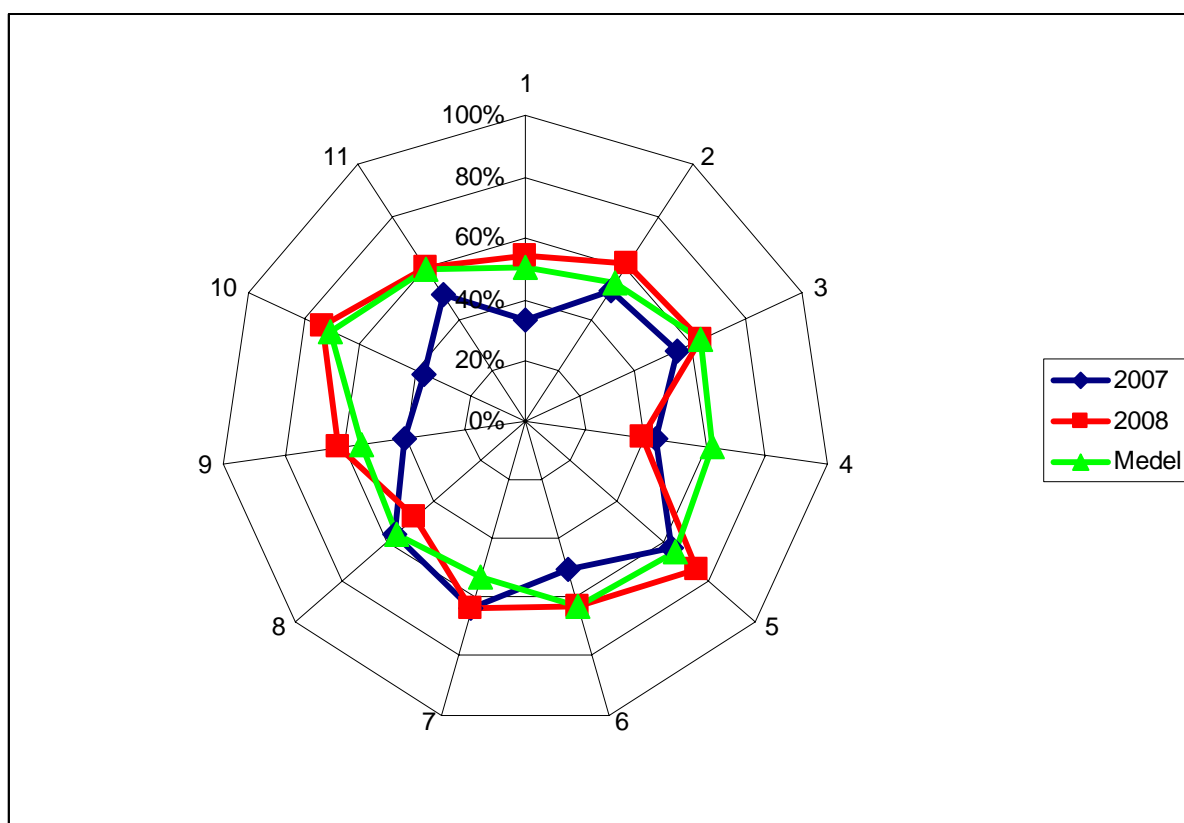


Kommentarer från undersökarna

Inget mellanrum mellan sökträffarna vilket gör det svåräst

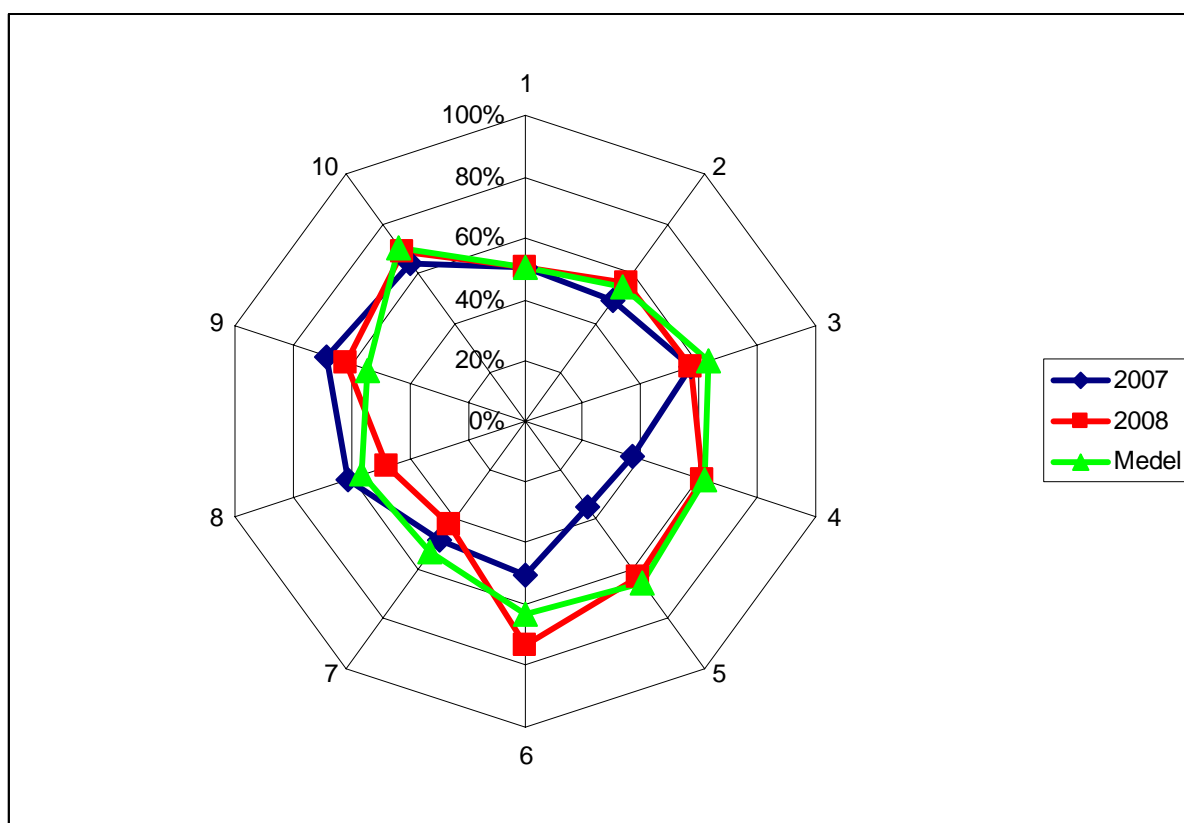
Karlskoga

Webbundersökning	2007	2008	Medel
Öppenhet och påverkan	33%	54%	50%
Förskola	51%	61%	54%
Grundskolan	55%	63%	63%
Gymnasiet	43%	39%	62%
Äldreomsorg	63%	74%	65%
Individ och familjeomsorg	50%	63%	63%
Handikappomsorg	64%	64%	53%
Bygga bo	57%	48%	56%
Samhällsbyggnad	40%	62%	54%
Ideella sektorn och kultur/fritid	36%	73%	70%
Snitt	49%	60%	59%



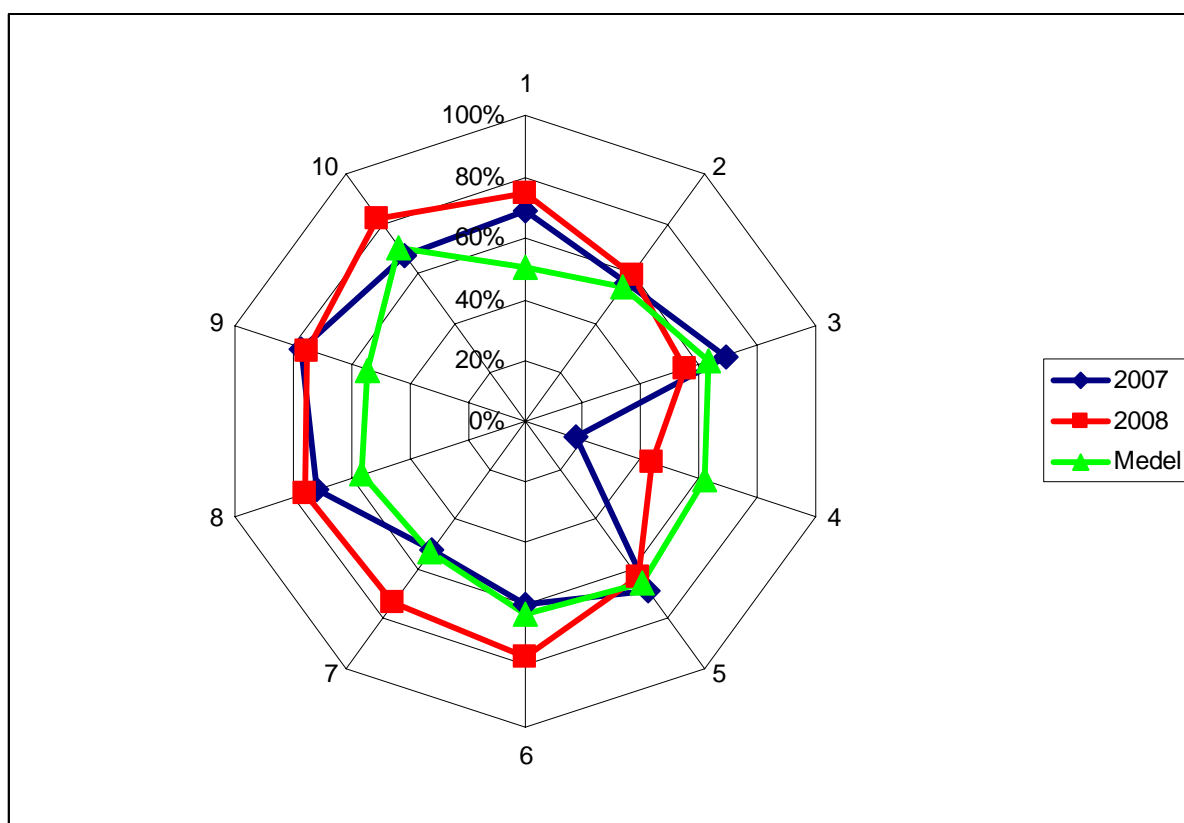
Köping

Webbundersökning	2007	2008	Medel
Öppenhet och påverkan	50%	50%	50%
Förskola	49%	56%	54%
Grundskolan	57%	57%	63%
Gymnasiet	37%	61%	62%
Äldreomsorg	35%	63%	65%
Individ och familjeomsorg	50%	73%	63%
Handikappomsorg	48%	42%	53%
Bygga bo	61%	48%	56%
Samhällsbyggnad	68%	62%	54%
Ideella sektorn och kultur/fritid	64%	69%	70%
Snitt	52%	58%	59%



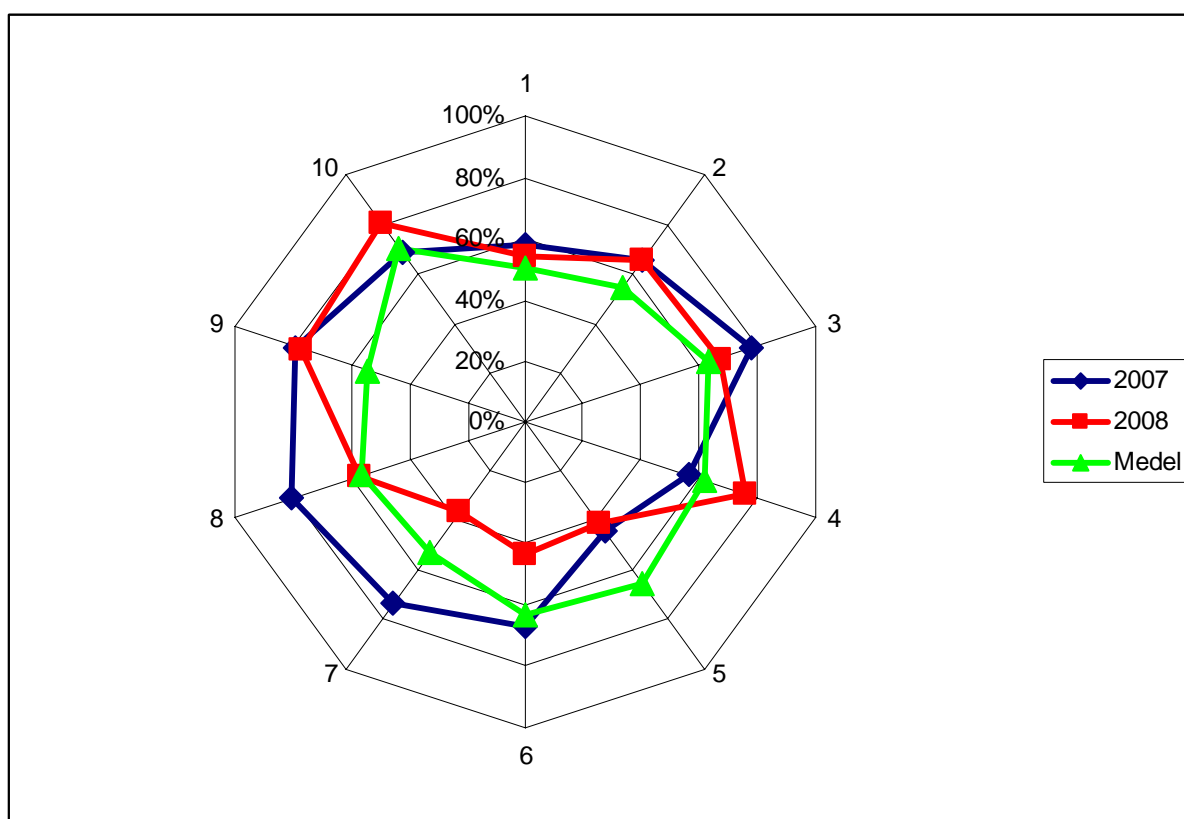
Lomma

Webbundersökning	2007	2008	Medel
Öppenhet och påverkan	69%	75%	50%
Förskola	56%	59%	54%
Grundskolan	69%	55%	63%
Gymnasiet	17%	43%	62%
Äldreomsorg	69%	63%	65%
Individ och familjeomsorg	60%	77%	63%
Handikappomsorg	52%	73%	53%
Bygga bo	72%	76%	56%
Samhällsbyggnad	77%	75%	54%
Ideella sektorn och kultur/fritid	67%	82%	70%
Snitt	61%	68%	59%



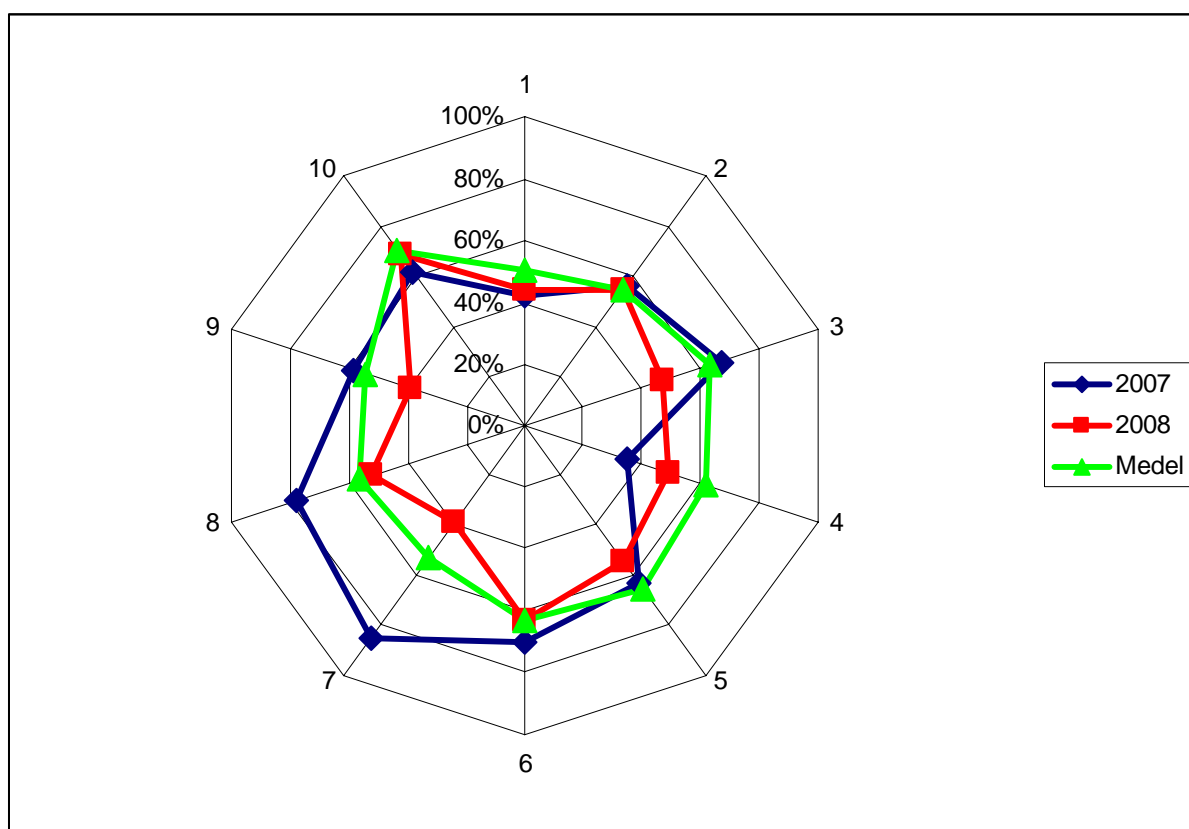
Lund

Webbundersökning	2007	2008	Medel
Öppenhet och påverkan	58%	54%	50%
Förskola	65%	65%	54%
Grundskolan	78%	67%	63%
Gymnasiet	56%	76%	62%
Äldreomsorg	44%	41%	65%
Individ och familjeomsorg	67%	43%	63%
Handikappomsorg	73%	36%	53%
Bygga bo	80%	57%	56%
Samhällsbyggnad	79%	77%	54%
Ideella sektorn och kultur/fritid	69%	80%	70%
Snitt	67%	60%	59%



Markaryd

Webbundersökning	2007	2008	Medel
Öppenhet och påverkan	42%	44%	50%
Förskola	56%	54%	54%
Grundskolan	67%	47%	63%
Gymnasiet	35%	49%	62%
Äldreomsorg	63%	54%	65%
Individ och familjeomsorg	70%	63%	63%
Handikappomsorg	85%	39%	53%
Bygga bo	78%	52%	56%
Samhällsbyggnad	58%	39%	54%
Ideella sektorn och kultur/fritid	62%	69%	70%
Snitt	62%	51%	59%

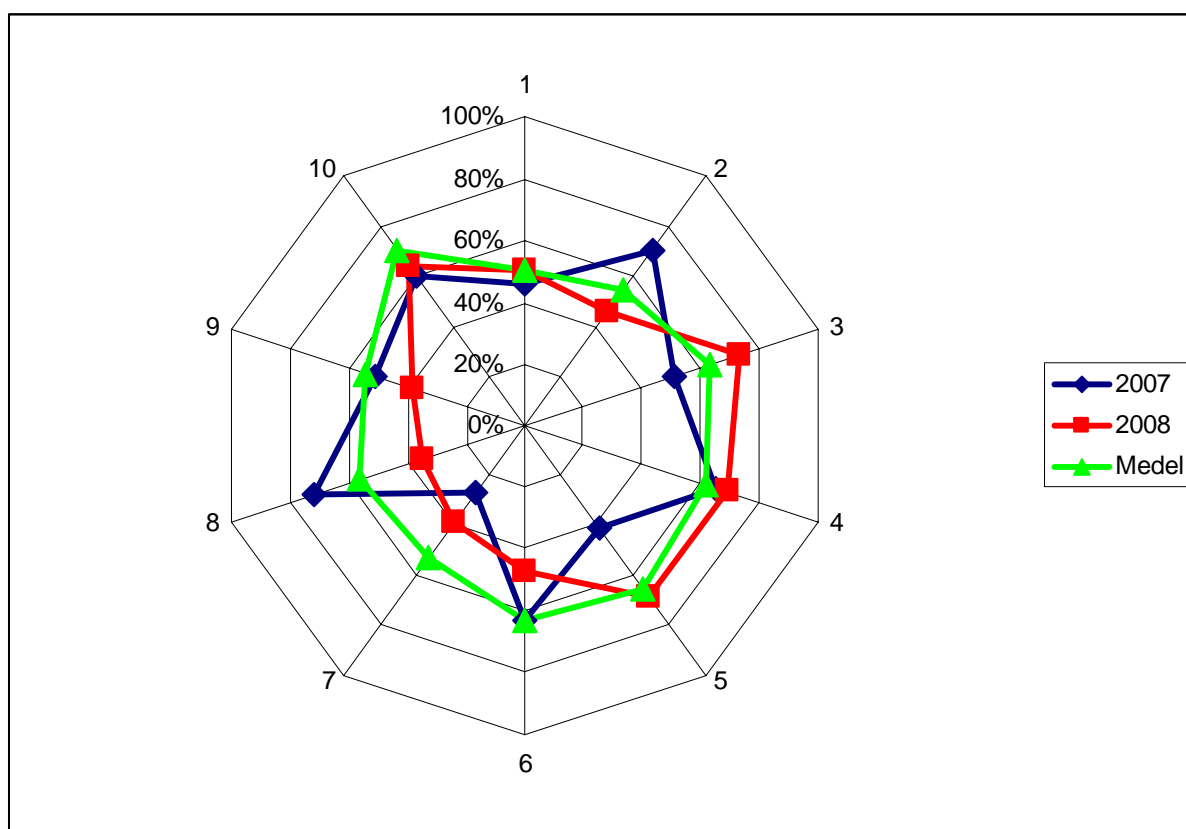


Kommentarer från undersökarna

Jobbigt att söka information när all information kräver att man öppnar nytt dokument i Acrobat eller Word

Mora

Webbundersökning	2007	2008	Medel
Öppenhet och påverkan	46%	50%	50%
Förskola	70%	46%	54%
Grundskolan	51%	73%	63%
Gymnasiet	65%	69%	62%
Äldreomsorg	41%	69%	65%
Individ och familjeomsorg	63%	47%	63%
Handikappomsorg	27%	39%	53%
Bygga bo	72%	35%	56%
Samhällsbyggnad	51%	38%	54%
Ideella sektorn och kultur/fritid	60%	64%	70%
Snitt	55%	53%	59%

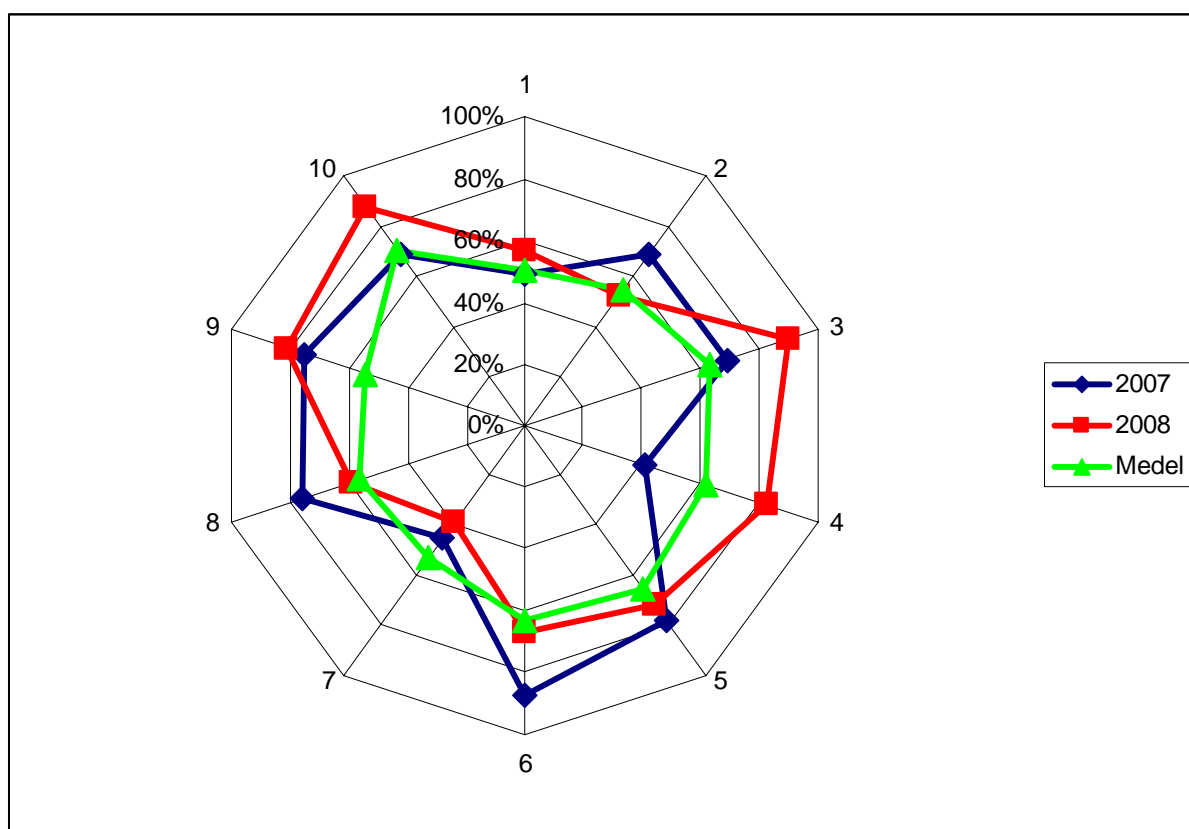


Kommentarer från undersökarna

Hemsidan har en otydlig struktur. Svårt att finna logiken i uppbyggnaden och länkarna uppfattas som svaga. Menyn känns vilseledande men det finns kanske en logik bakom som vi inte förstår.

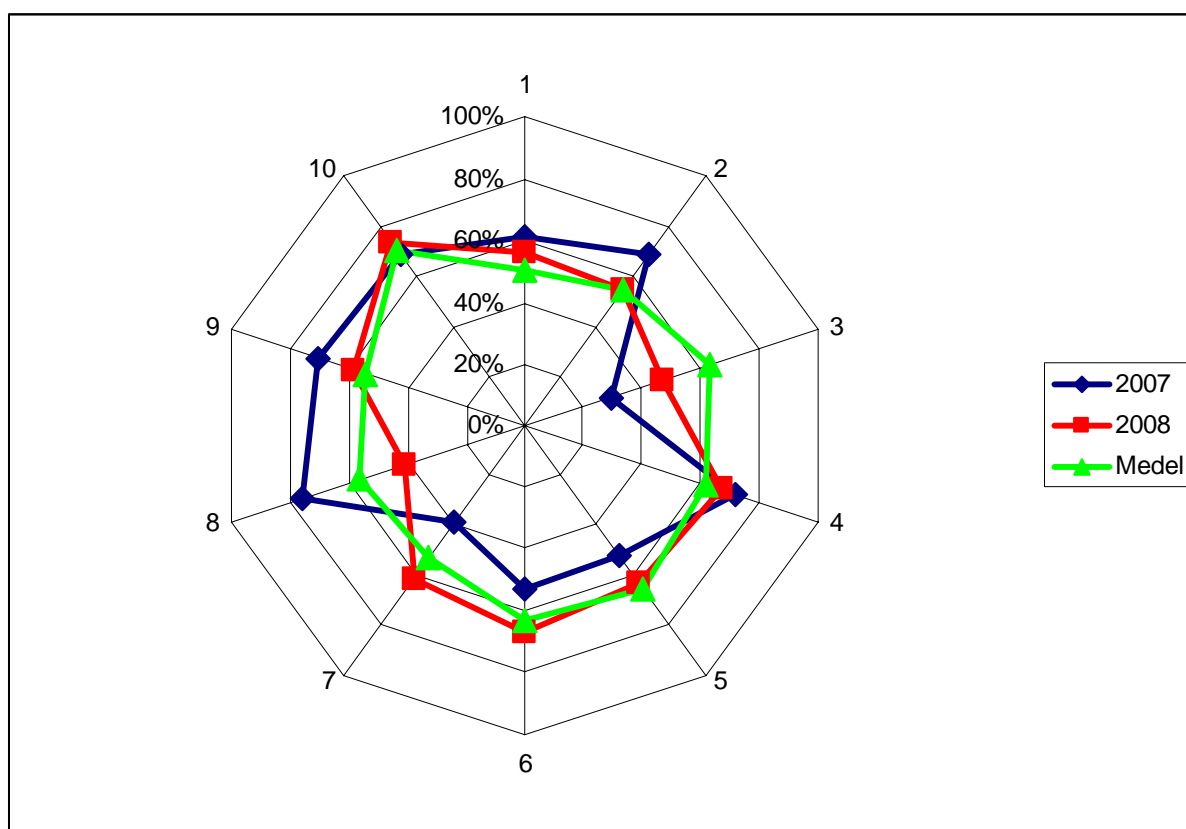
Piteå

Webbundersökning	2007	2008	Medel
Öppenhet och påverkan	49%	57%	50%
Förskola	68%	52%	54%
Grundskolan	69%	90%	63%
Gymnasiet	41%	82%	62%
Äldreomsorg	78%	72%	65%
Individ och familjeomsorg	87%	67%	63%
Handikappomsorg	45%	39%	53%
Bygga bo	76%	59%	56%
Samhällsbyggnad	75%	81%	54%
Ideella sektorn och kultur/fritid	69%	87%	70%
Snitt	66%	69%	59%



Ronneby

Webbundersökning	2007	2008	Medel
Öppenhet och påverkan	61%	56%	50%
Förskola	68%	54%	54%
Grundskolan	29%	47%	63%
Gymnasiet	72%	67%	62%
Äldreomsorg	52%	63%	65%
Individ och familjeomsorg	53%	67%	63%
Handikappomsorg	39%	61%	53%
Bygga bo	76%	41%	56%
Samhällsbyggnad	70%	58%	54%
Ideella sektorn och kultur/fritid	69%	73%	70%
Snitt	59%	59%	59%

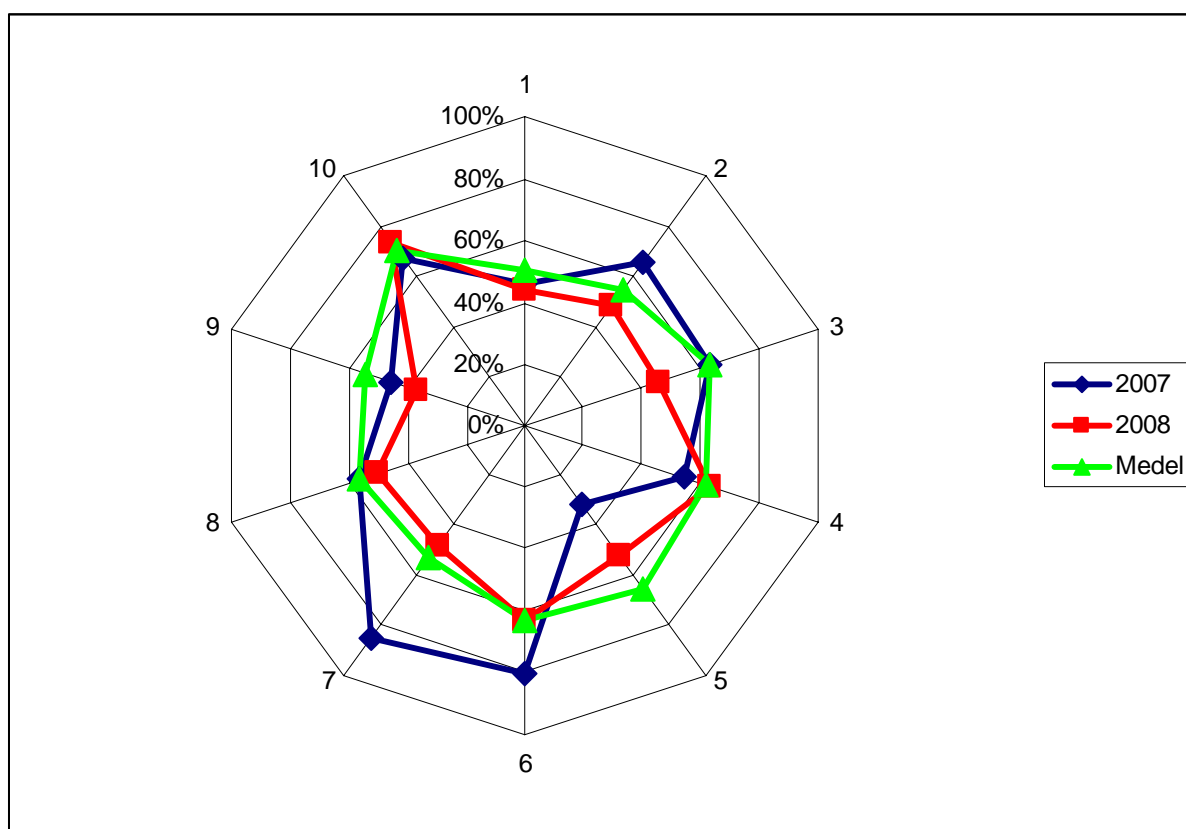


Kommentarer från undersökarna

Bra hemsida med mycket bilder. Vi tycker det finns en tydlig struktur för navigation och en tydlig information även om allt inte går att finna.

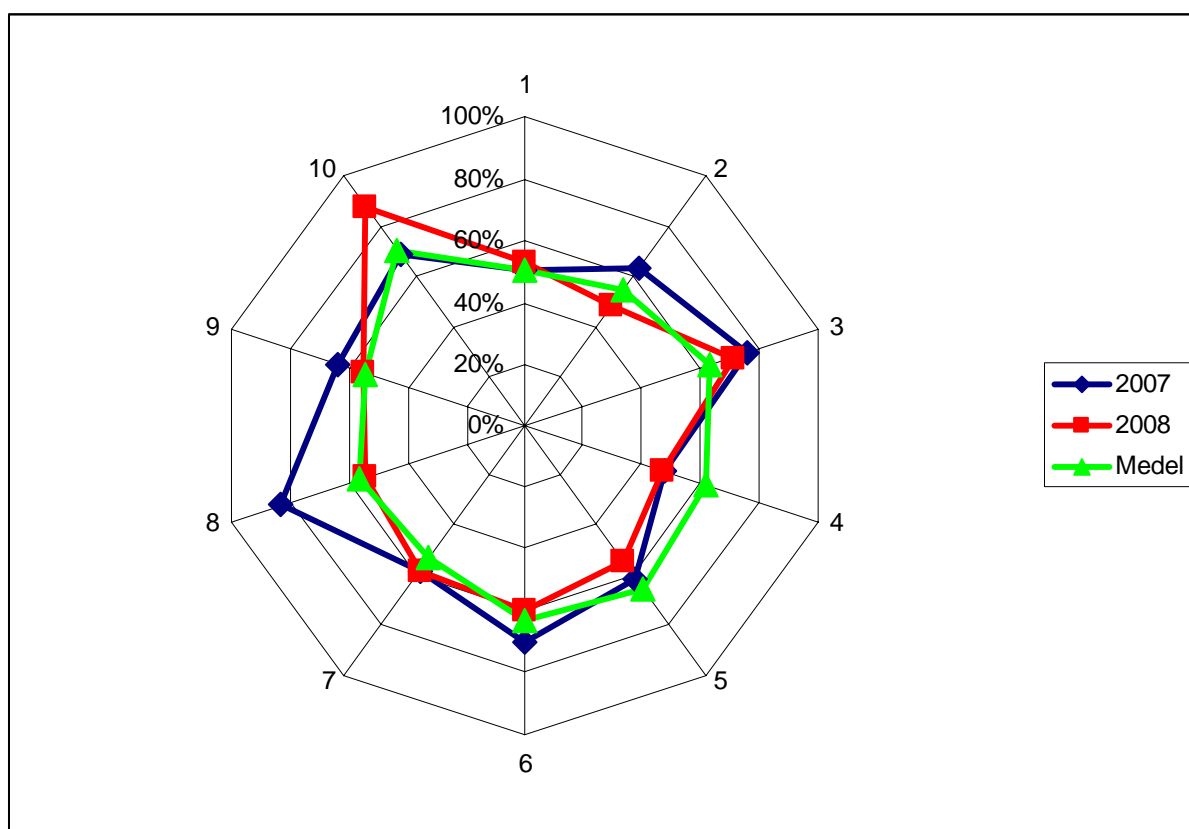
Rättvik

Webbundersökning	2007	2008	Medel
Öppenhet och påverkan	46%	44%	50%
Förskola	65%	48%	54%
Grundskolan	63%	45%	63%
Gymnasiet	54%	63%	62%
Äldreomsorg	31%	52%	65%
Individ och familjeomsorg	80%	63%	63%
Handikappomsorg	85%	48%	53%
Bygga bo	56%	50%	56%
Samhällsbyggnad	46%	37%	54%
Ideella sektorn och kultur/fritid	67%	73%	70%
Snitt	59%	52%	59%



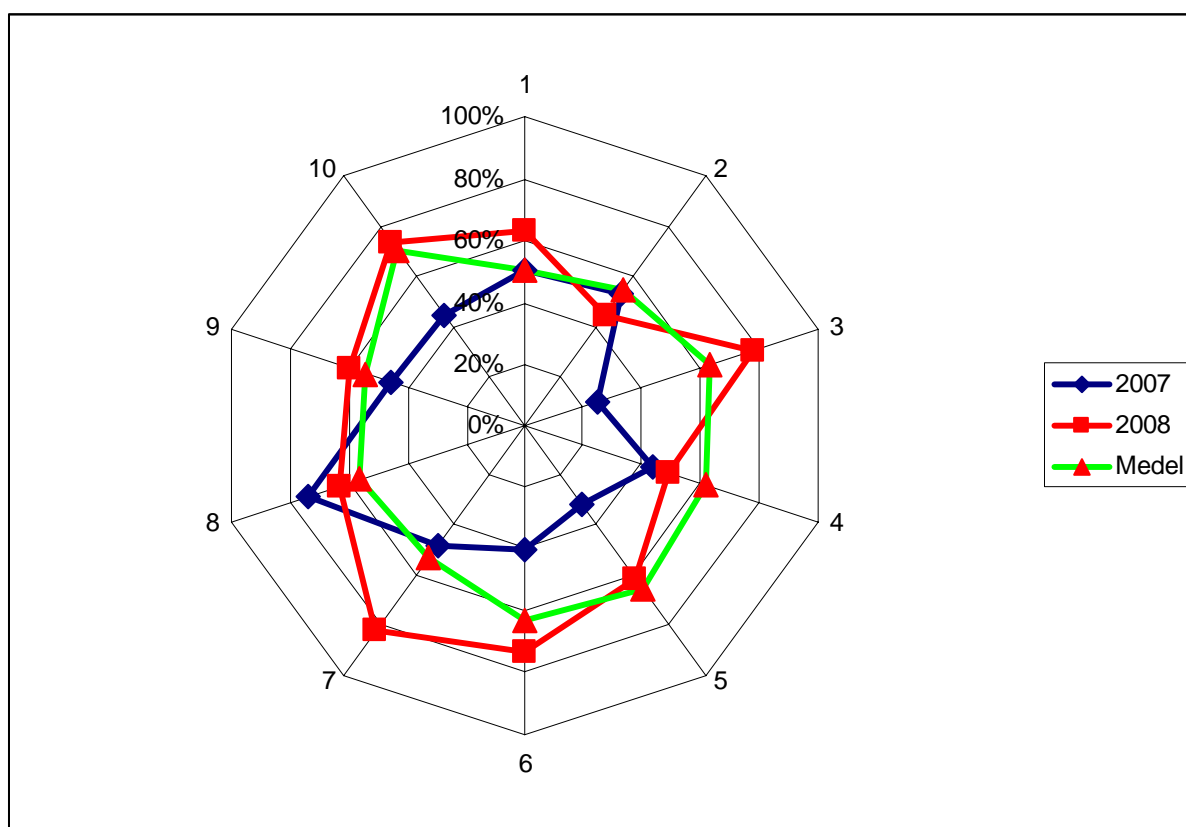
Strängnäs

Webbundersökning	2007	2008	Medel
Öppenhet och påverkan	50%	53%	50%
Förskola	63%	48%	54%
Grundskolan	76%	71%	63%
Gymnasiet	48%	47%	62%
Äldreomsorg	61%	54%	65%
Individ och familjeomsorg	70%	60%	63%
Handikappomsorg	58%	58%	53%
Bygga bo	83%	54%	56%
Samhällsbyggnad	64%	55%	54%
Ideella sektorn och kultur/fritid	69%	87%	70%
Snitt	64%	59%	59%



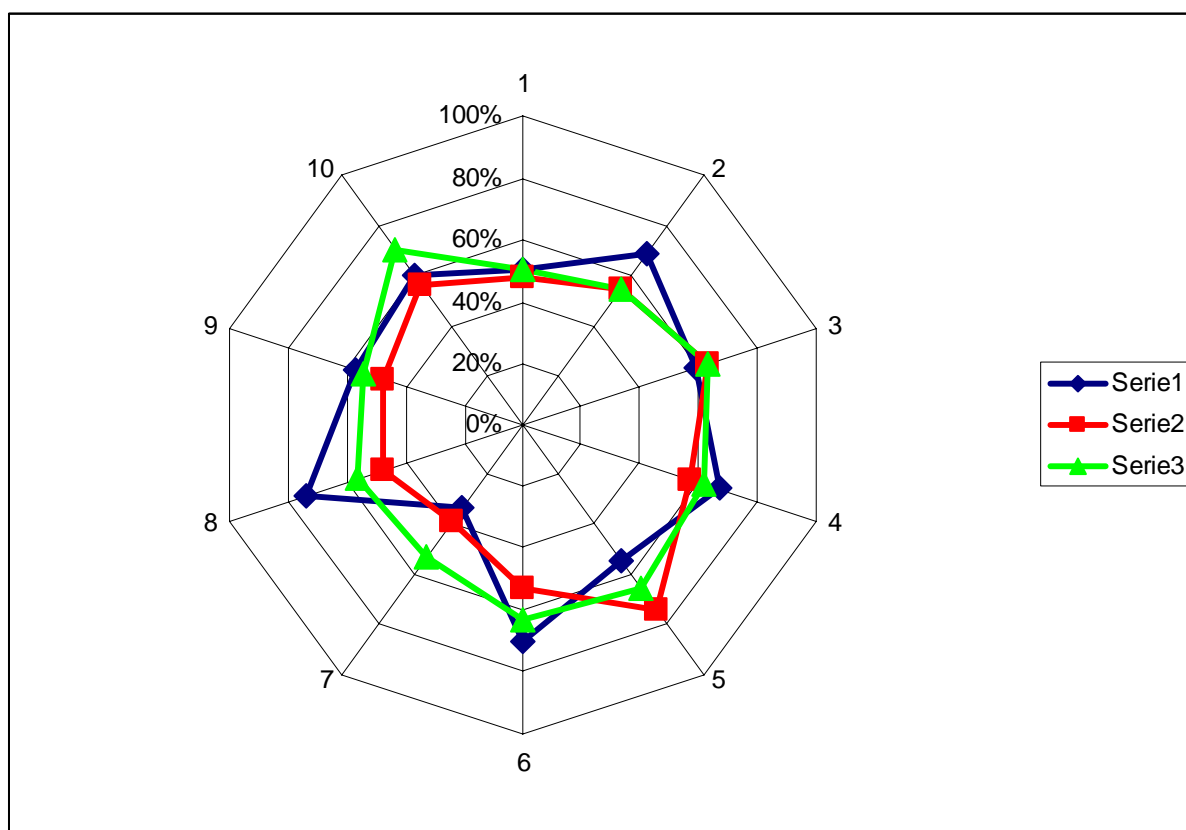
Sunne

Webbundersökning	2007	2008	Medel
Öppenhet och påverkan	50%	63%	50%
Förskola	53%	44%	54%
Grundskolan	25%	78%	63%
Gymnasiet	43%	49%	62%
Äldreomsorg	31%	61%	65%
Individ och familjeomsorg	40%	73%	63%
Handikappomsorg	48%	82%	53%
Bygga bo	74%	63%	56%
Samhällsbyggnad	46%	60%	54%
Ideella sektorn och kultur/fritid	44%	73%	70%
Snitt	45%	65%	59%



Svedala

Webbundersökning	2007	2008	Medel
Öppenhet och påverkan	50%	48%	50%
Förskola	68%	54%	54%
Grundskolan	59%	63%	63%
Gymnasiet	67%	57%	62%
Äldreomsorg	54%	74%	65%
Individ och familjeomsorg	70%	53%	63%
Handikappomsorg	33%	39%	53%
Bygga bo	74%	48%	56%
Samhällsbyggnad	57%	48%	54%
Ideella sektorn och kultur/fritid	60%	56%	70%
Snitt	59%	54%	59%

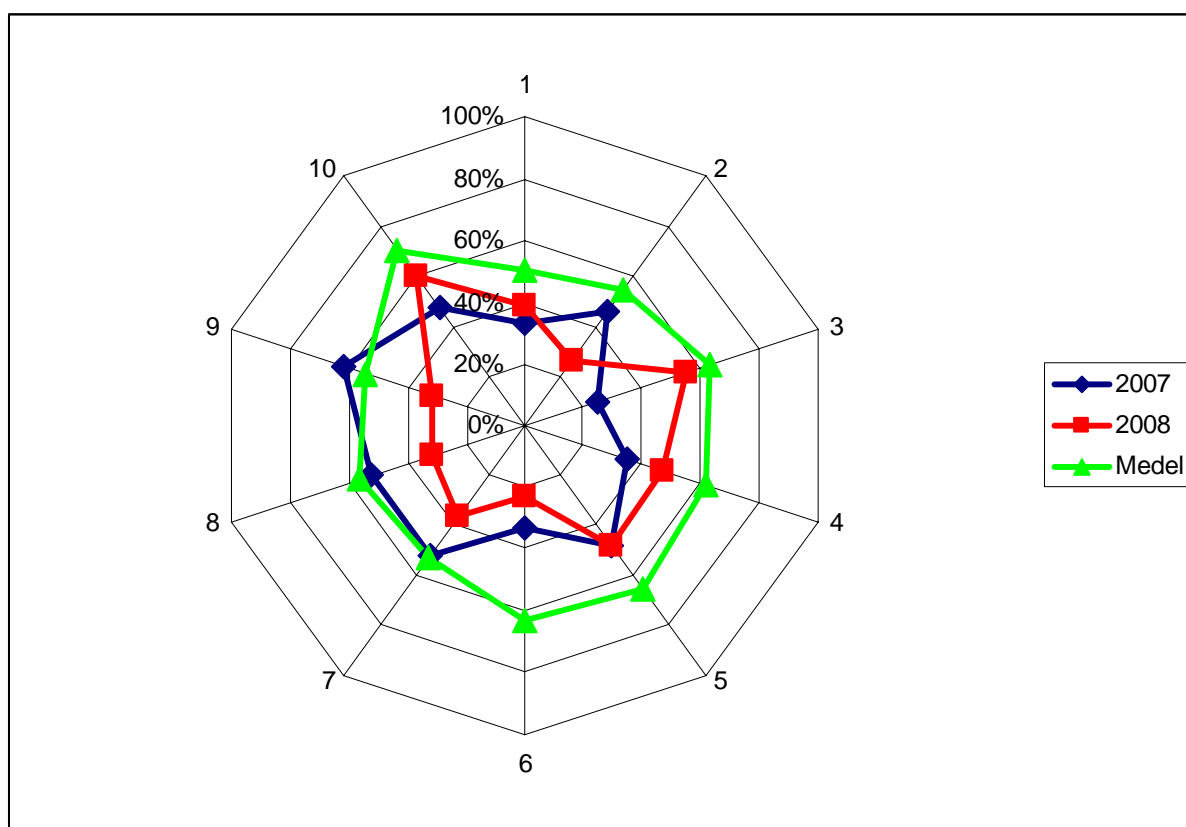


Kommentarer från undersökarna

Sökmotorn fungerade inte vid flera tillfällen

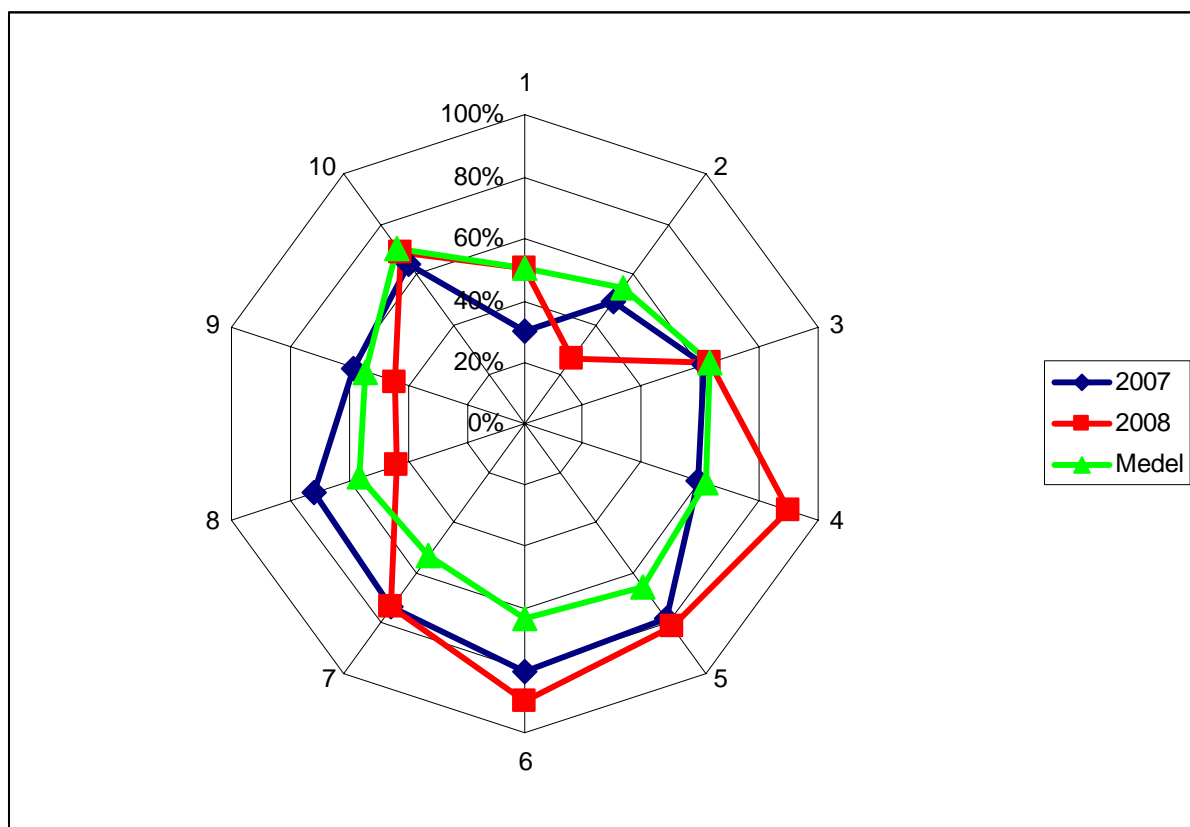
Säffle

Webbundersökning	2007	2008	Medel
Öppenhet och påverkan	33%	39%	50%
Förskola	46%	26%	54%
Grundskolan	25%	55%	63%
Gymnasiet	35%	47%	62%
Äldreomsorg	48%	48%	65%
Individ och familjeomsorg	33%	23%	63%
Handikappomsorg	52%	36%	53%
Bygga bo	52%	31%	56%
Samhällsbyggnad	62%	31%	54%
Ideella sektorn och kultur/fritid	47%	60%	70%
Snitt	43%	40%	59%



Tingsryd

Webbundersökning	2007	2008	Medel
Öppenhet och påverkan	30%	50%	50%
Förskola	49%	26%	54%
Grundskolan	61%	63%	63%
Gymnasiet	59%	90%	62%
Äldreomsorg	78%	81%	65%
Individ och familjeomsorg	80%	90%	63%
Handikappomsorg	73%	73%	53%
Bygga bo	72%	43%	56%
Samhällsbyggnad	58%	44%	54%
Ideella sektorn och kultur/fritid	64%	69%	70%
Snitt	62%	63%	59%

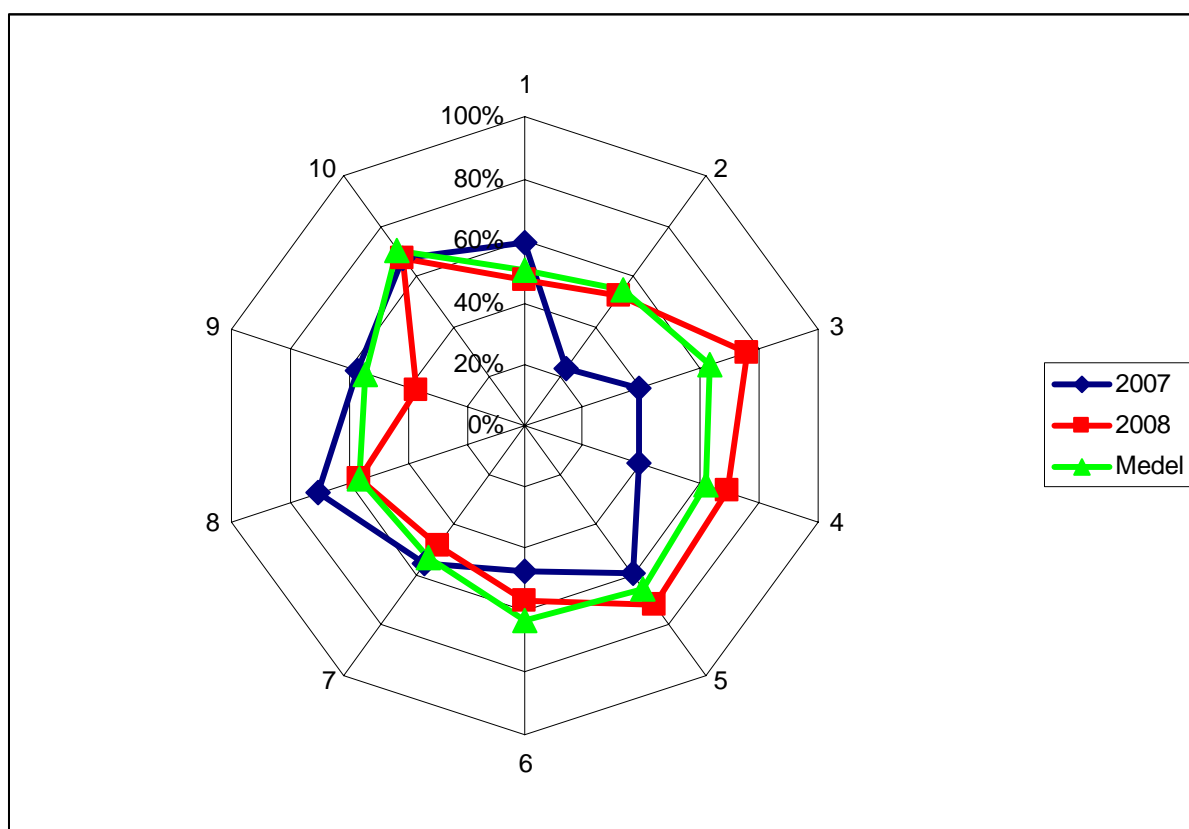


Kommentarer från undersökarna

Sökmotorn ger information om att det finns svar på frågan men sedan går den inte att hitta t.ex. föreningsregister

Torsby

Webbundersökning	2007	2008	Medel
Öppenhet och påverkan	59%	47%	50%
Förskola	23%	52%	54%
Grundskolan	39%	76%	63%
Gymnasiet	39%	69%	62%
Äldreomsorg	59%	72%	65%
Individ och familjeomsorg	47%	57%	63%
Handikappomsorg	55%	48%	53%
Bygga bo	70%	56%	56%
Samhällsbyggnad	57%	37%	54%
Ideella sektorn och kultur/fritid	67%	67%	70%
Snitt	52%	58%	59%



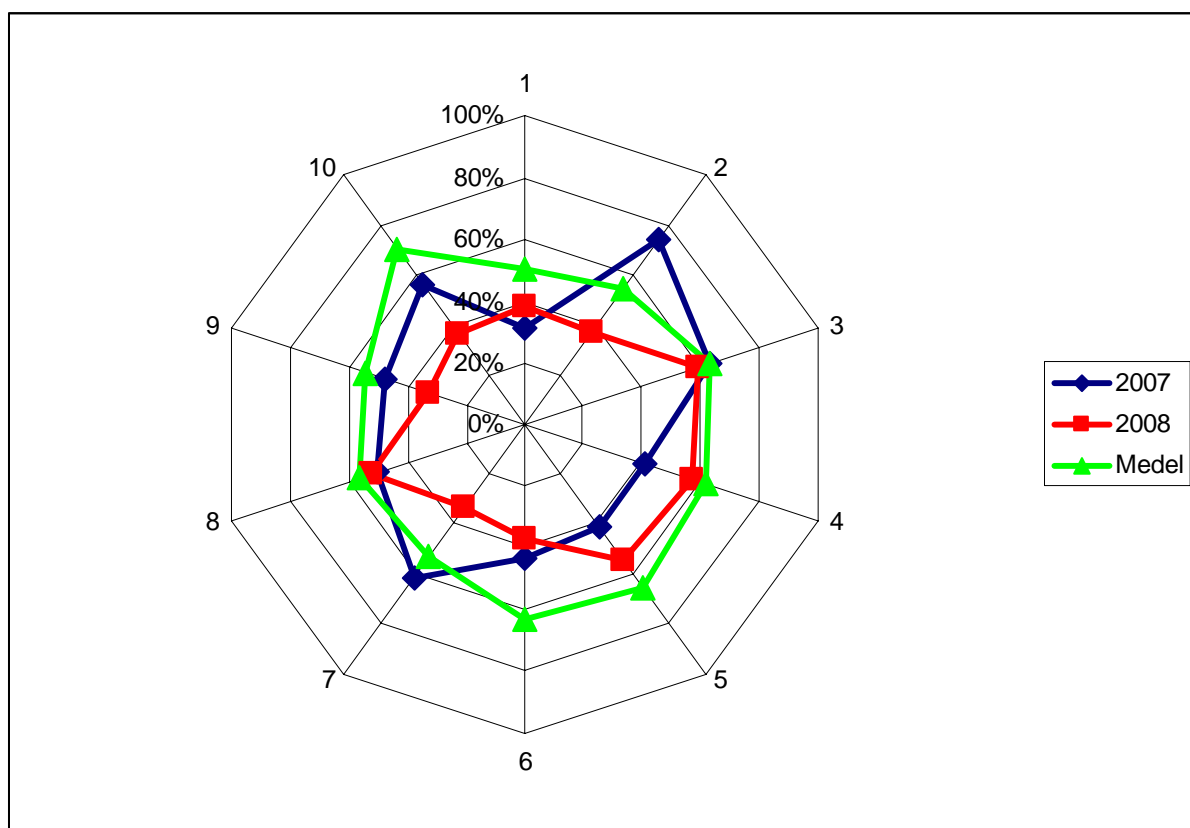
Kommentarer från undersökarna

Skolportalen är jättebra men svår att komma till borde finnas bättre länkar

Sökmotorn fungerar inte tillfredställande, söker på frågor och får svar att det finns men det finns inte information och tvärtom

Tranås

Webbundersökning	2007	2008	Medel
Öppenhet och påverkan	31%	38%	50%
Förskola	74%	37%	54%
Grundskolan	63%	59%	63%
Gymnasiet	41%	57%	62%
Äldreomsorg	41%	54%	65%
Individ och familjeomsorg	43%	37%	63%
Handikappomsorg	61%	33%	53%
Bygga bo	50%	52%	56%
Samhällsbyggnad	48%	33%	54%
Ideella sektorn och kultur/fritid	56%	36%	70%
Snitt	51%	44%	59%

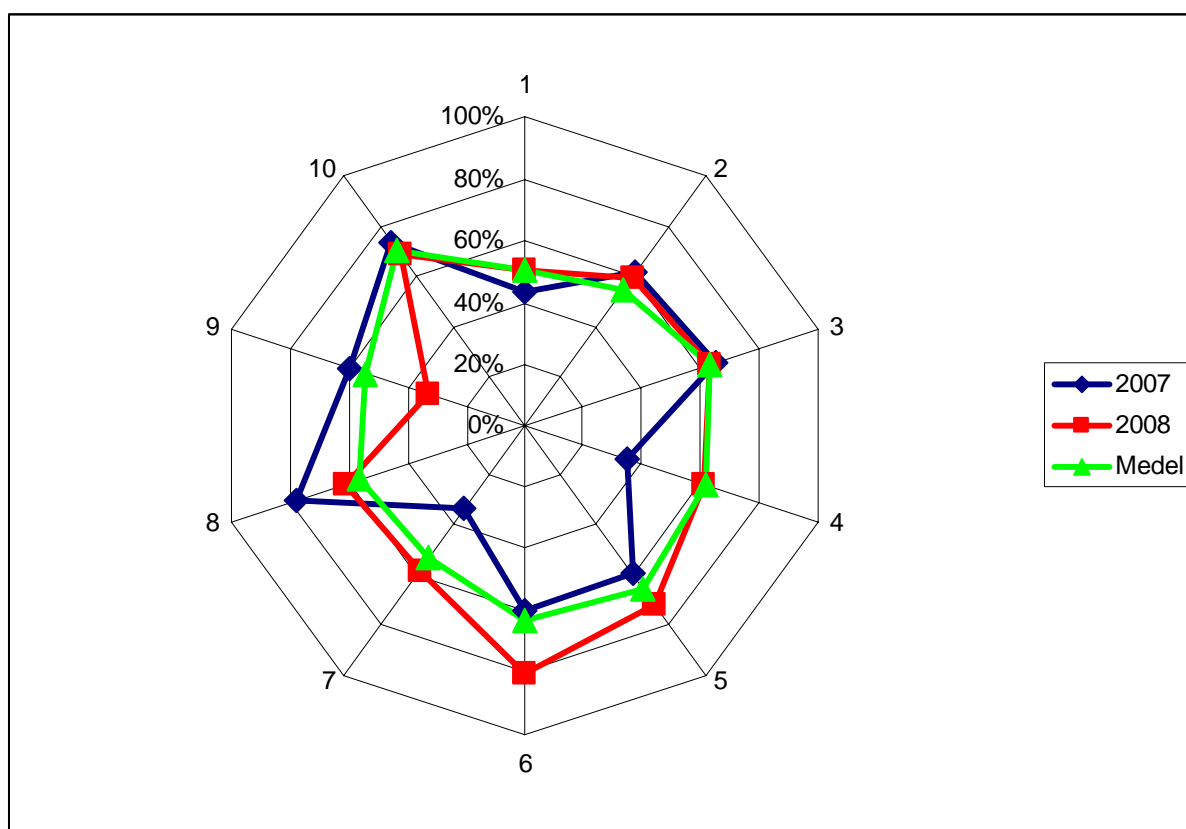


Kommentarer från undersökarna

Trevlig layout. Tydlig struktur med bra rubriker och underrubriker.

Trosa

Webbundersökning	2007	2008	Medel
Öppenhet och påverkan	43%	50%	50%
Förskola	61%	59%	54%
Grundskolan	65%	63%	63%
Gymnasiet	35%	61%	62%
Äldreomsorg	59%	72%	65%
Individ och familjeomsorg	60%	80%	63%
Handikappomsorg	33%	58%	53%
Bygga bo	78%	61%	56%
Samhällsbyggnad	60%	33%	54%
Ideella sektorn och kultur/fritid	73%	69%	70%
Snitt	57%	61%	59%

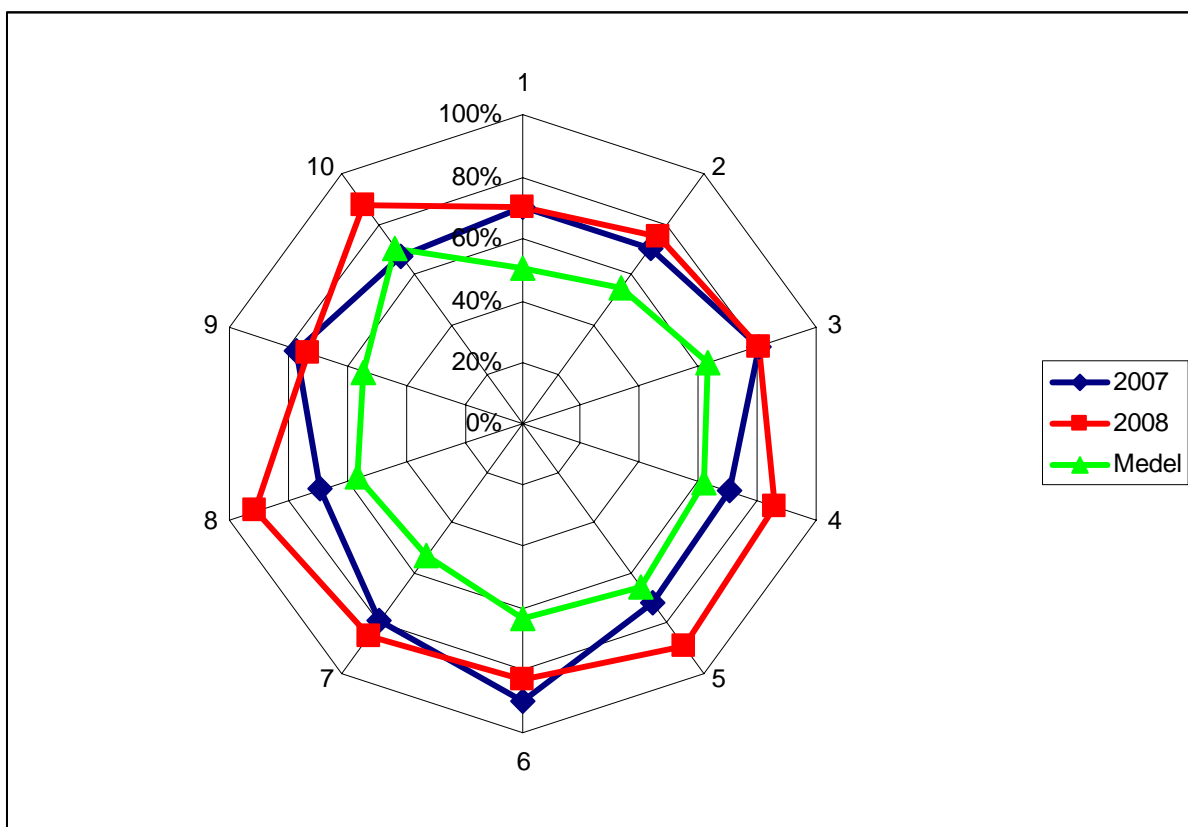


Kommentarer från undersökarna

Känns som det är lite gammal layout

Umeå

Webbundersökning	2007	2008	Medel
Öppenhet och påverkan	70%	70%	50%
Förskola	70%	75%	54%
Grundskolan	80%	80%	63%
Gymnasiet	70%	86%	62%
Äldreomsorg	72%	89%	65%
Individ och familjeomsorg	90%	83%	63%
Handikappomsorg	79%	85%	53%
Bygga bo	69%	91%	56%
Samhällsbyggnad	77%	73%	54%
Ideella sektorn och kultur/fritid	67%	87%	70%
Snitt	74%	82%	59%

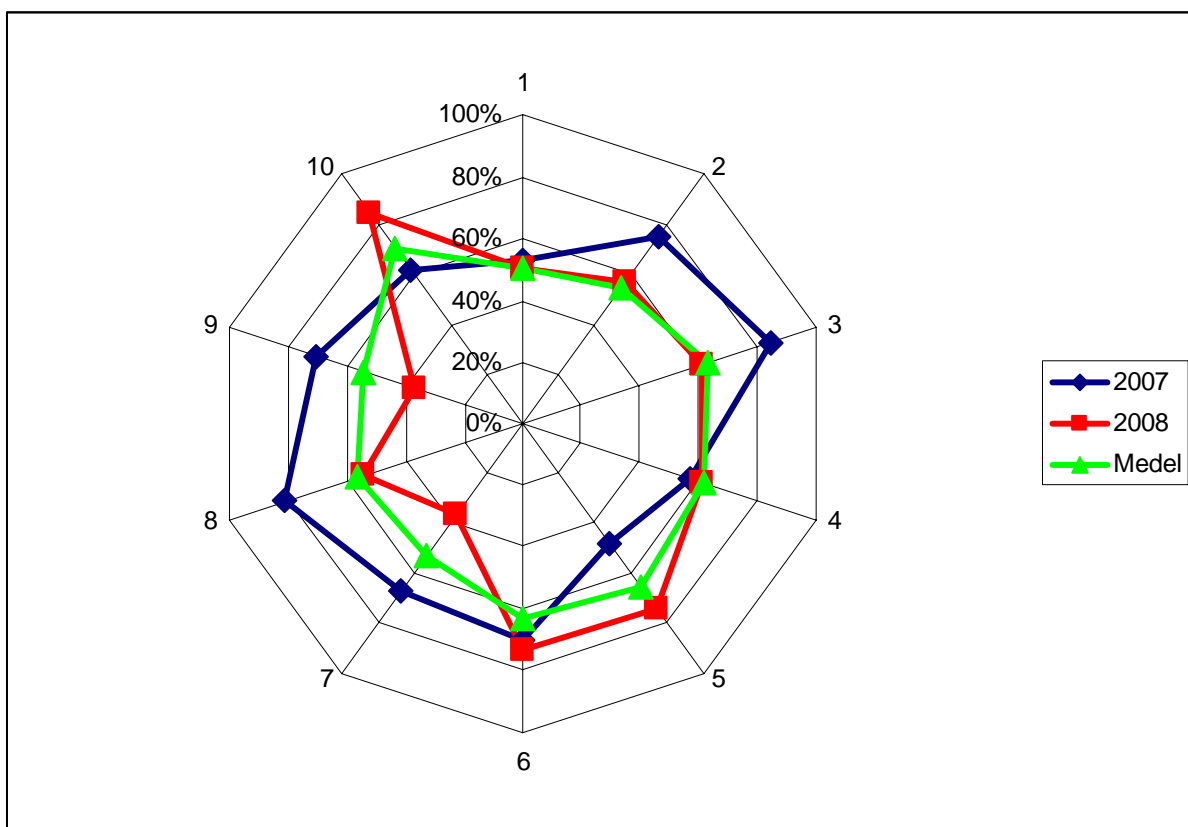


Kommentarer från undersökarna

Mycket bra hemsida och lätt att hitta information på. Ett problem är att det blir många hopp mellan olika sidor och det skulle bli ännu mer lättillgängligt med möjligheten att ha flera sidor öppna i samma fönster.

Vara

Webbundersökning	2007	2008	Medel
Öppenhet och påverkan	53%	50%	50%
Förskola	75%	57%	54%
Grundskolan	84%	61%	63%
Gymnasiet	57%	61%	62%
Äldreomsorg	48%	74%	65%
Individ och familjeomsorg	70%	73%	63%
Handikappomsorg	67%	36%	53%
Bygga bo	81%	54%	56%
Samhällsbyggnad	70%	37%	54%
Ideella sektorn och kultur/fritid	62%	84%	70%
Snitt	67%	59%	59%

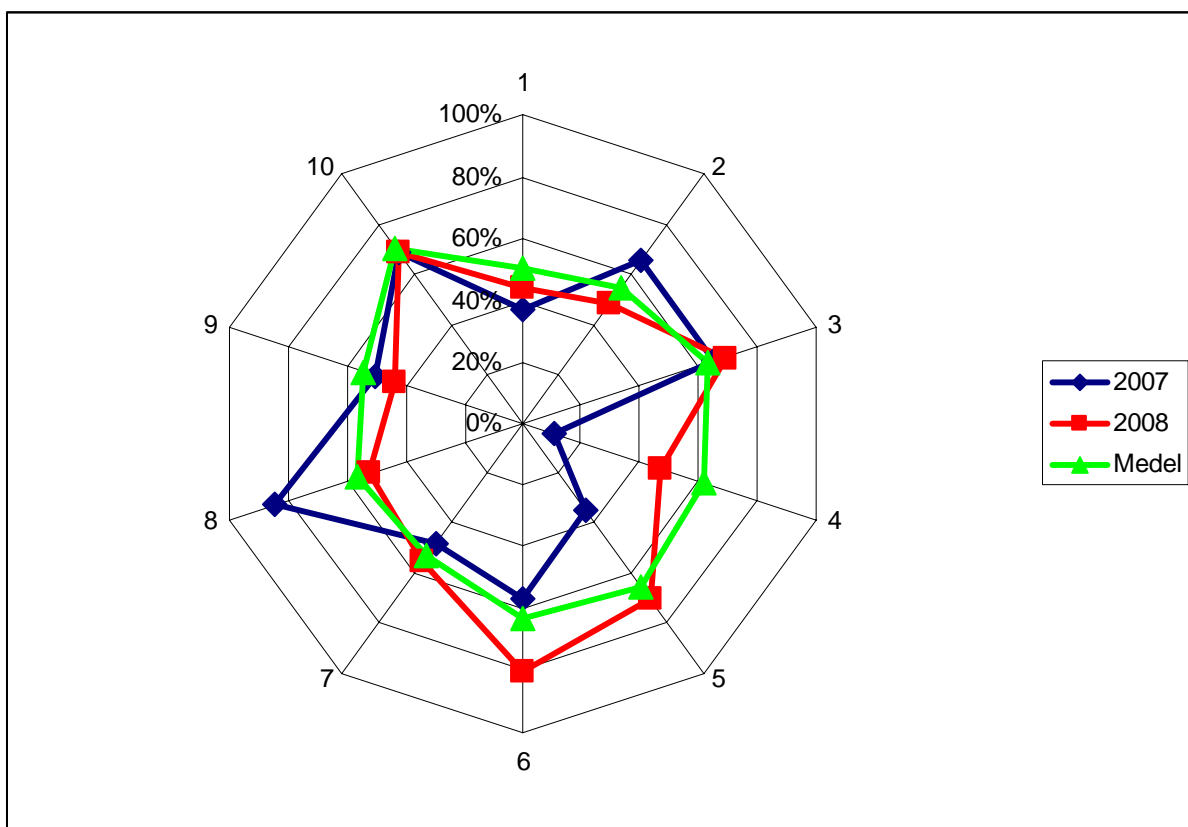


Kommentarer från undersökarna

Klagomål och synpunkter finns men svårt att hitta.

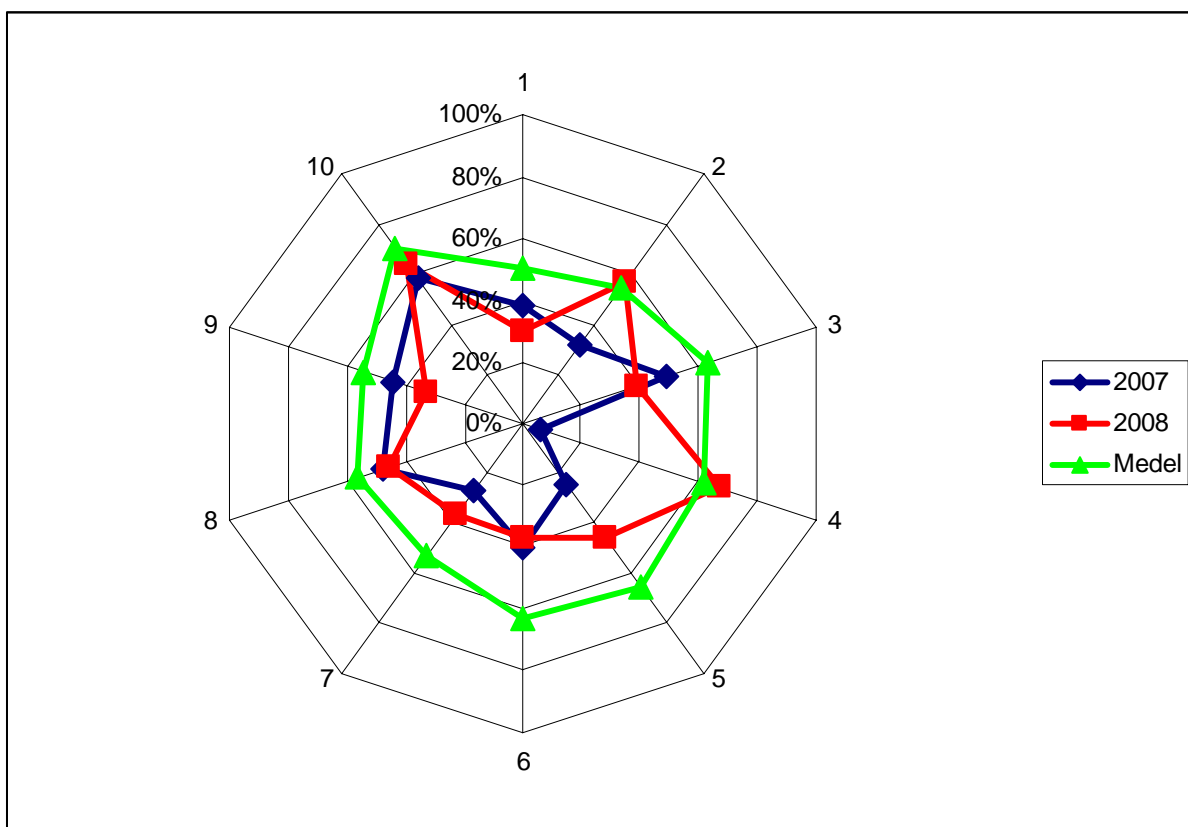
Vaxholm

Webbundersökning	2007	2008	Medel
Öppenhet och påverkan	37%	44%	50%
Förskola	65%	48%	54%
Grundskolan	65%	69%	63%
Gymnasiet	11%	47%	62%
Äldreomsorg	35%	70%	65%
Individ och familjeomsorg	57%	80%	63%
Handikappomsorg	48%	55%	53%
Bygga bo	85%	52%	56%
Samhällsbyggnad	50%	43%	54%
Ideella sektorn och kultur/fritid	69%	69%	70%
Snitt	52%	58%	59%



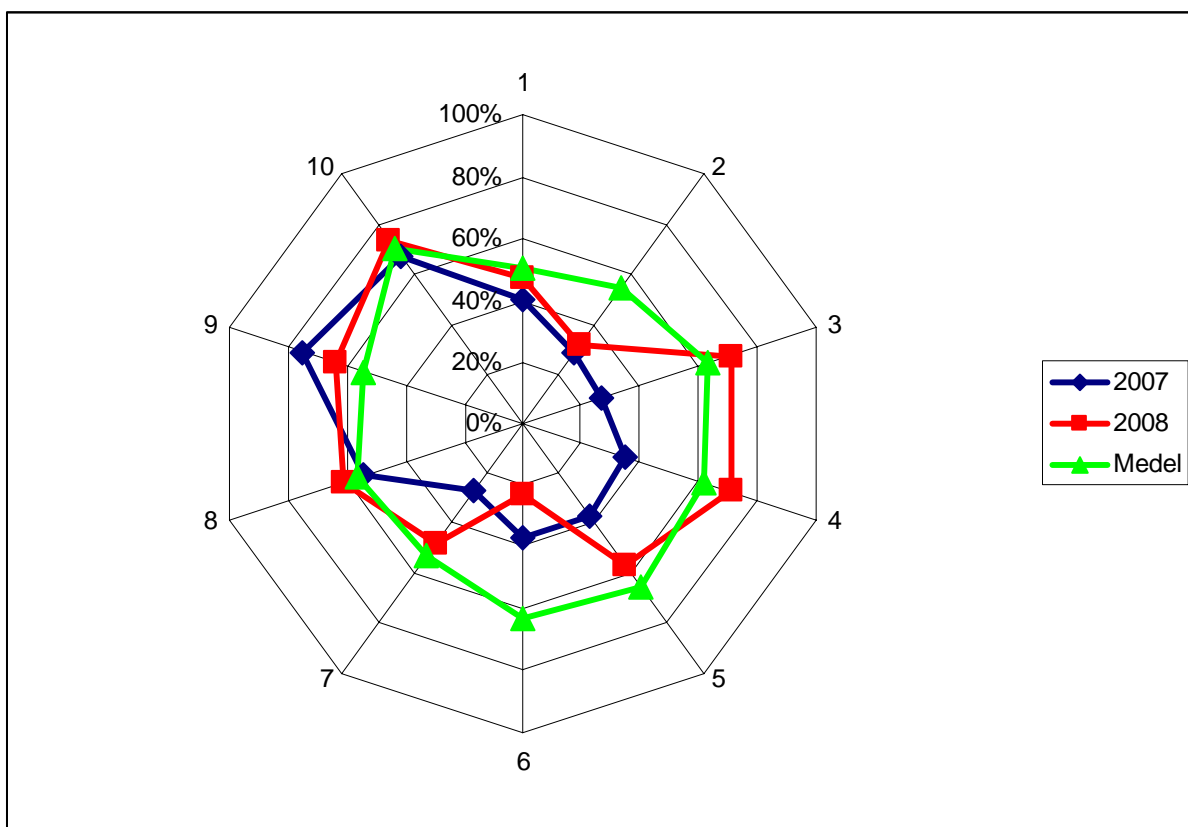
Vingåker

Webbundersökning	2007	2008	Medel
Öppenhet och påverkan	38%	30%	50%
Förskola	32%	57%	54%
Grundskolan	49%	39%	63%
Gymnasiet	6%	67%	62%
Äldreomsorg	24%	46%	65%
Individ och familjeomsorg	40%	37%	63%
Handikappomsorg	27%	36%	53%
Bygga bo	48%	46%	56%
Samhällsbyggnad	44%	33%	54%
Ideella sektorn och kultur/fritid	58%	64%	70%
Snitt	37%	46%	59%



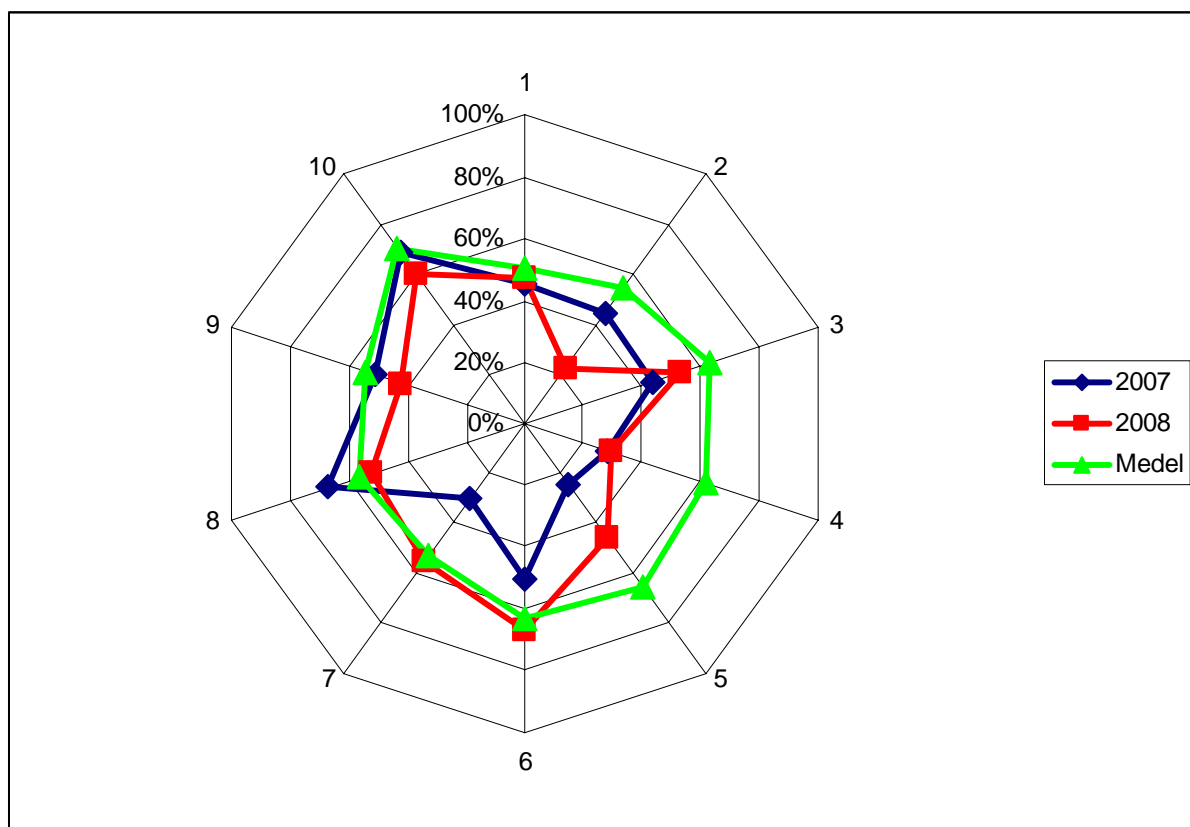
Ånge

Webbundersökning	2007	2008	Medel
Öppenhet och påverkan	40%	47%	50%
Förskola	28%	31%	54%
Grundskolan	27%	71%	63%
Gymnasiet	35%	71%	62%
Äldreomsorg	37%	57%	65%
Individ och familjeomsorg	37%	23%	63%
Handikappomsorg	27%	48%	53%
Bygga bo	54%	61%	56%
Samhällsbyggnad	75%	64%	54%
Ideella sektorn och kultur/fritid	67%	73%	70%
Snitt	43%	55%	59%



Årjäng

Webbundersökning	2007	2008	Medel
Öppenhet och påverkan	45%	47%	50%
Förskola	44%	22%	54%
Grundskolan	43%	53%	63%
Gymnasiet	28%	29%	62%
Äldreomsorg	24%	46%	65%
Individ och familjeomsorg	50%	67%	63%
Handikappomsorg	30%	55%	53%
Bygga bo	67%	52%	56%
Samhällsbyggnad	51%	42%	54%
Ideella sektorn och kultur/fritid	69%	60%	70%
Snitt	45%	47%	59%

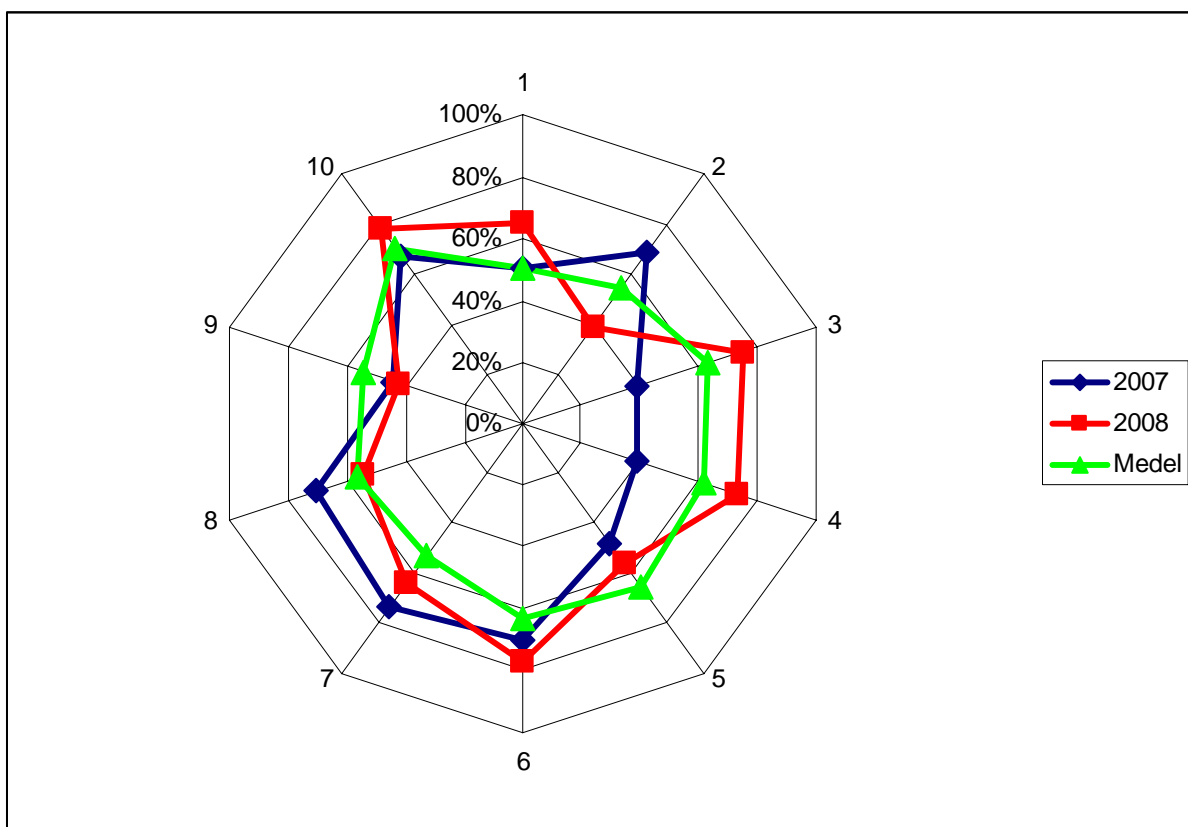


Kommentarer från undersökarna

Sidmenyn är svårtillgänglig och svår att förstå när man kommit ner ett steg i menyhierarkin

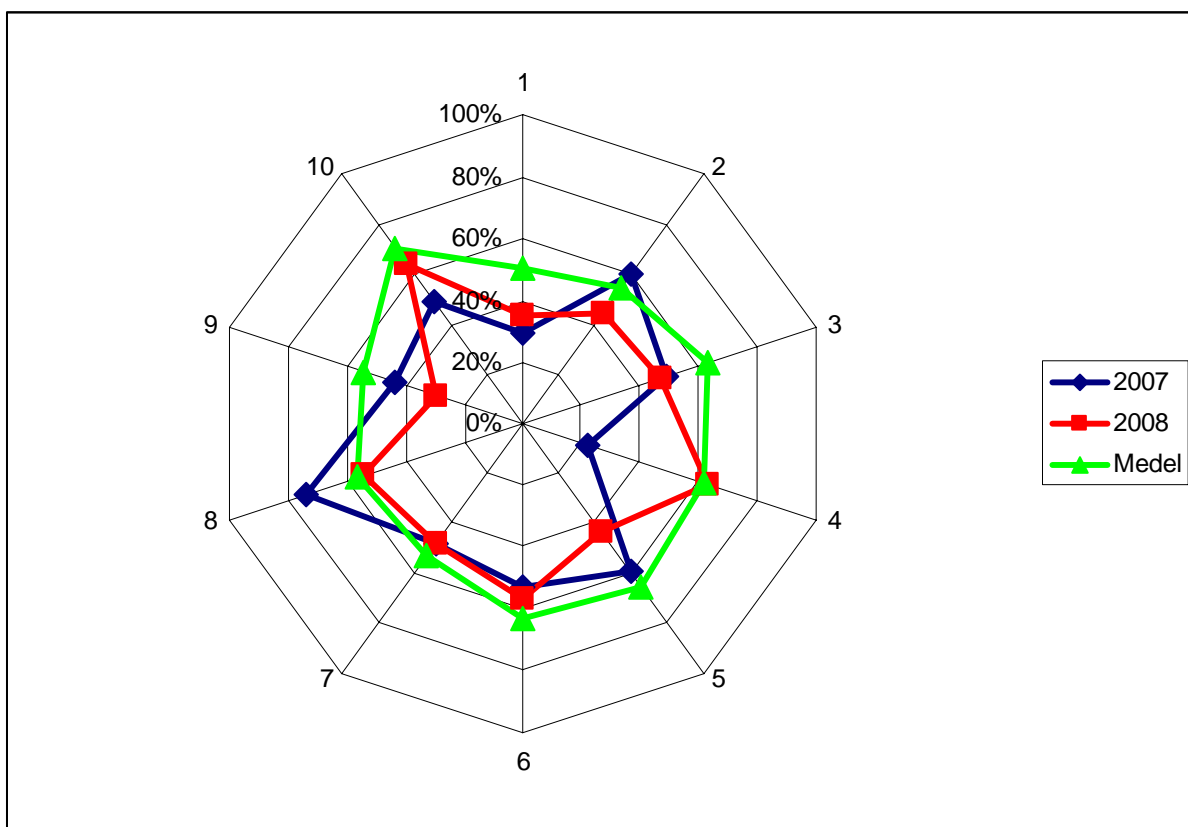
Älmhult

Webbundersökning	2007	2008	Medel
Öppenhet och påverkan	50%	65%	50%
Förskola	68%	39%	54%
Grundskolan	39%	75%	63%
Gymnasiet	39%	73%	62%
Äldreomsorg	48%	56%	65%
Individ och familjeomsorg	70%	77%	63%
Handikappomsorg	73%	64%	53%
Bygga bo	70%	54%	56%
Samhällsbyggnad	44%	42%	54%
Ideella sektorn och kultur/fritid	67%	78%	70%
Snitt	57%	62%	59%



Älvkarleby

Webbundersökning	2007	2008	Medel
Öppenhet och påverkan	29%	35%	50%
Förskola	60%	44%	54%
Grundskolan	49%	47%	63%
Gymnasiet	22%	63%	62%
Äldreomsorg	59%	43%	65%
Individ och familjeomsorg	53%	57%	63%
Handikappomsorg	48%	48%	53%
Bygga bo	74%	54%	56%
Samhällsbyggnad	43%	29%	54%
Ideella sektorn och kultur/fritid	49%	64%	70%
Snitt	49%	48%	59%

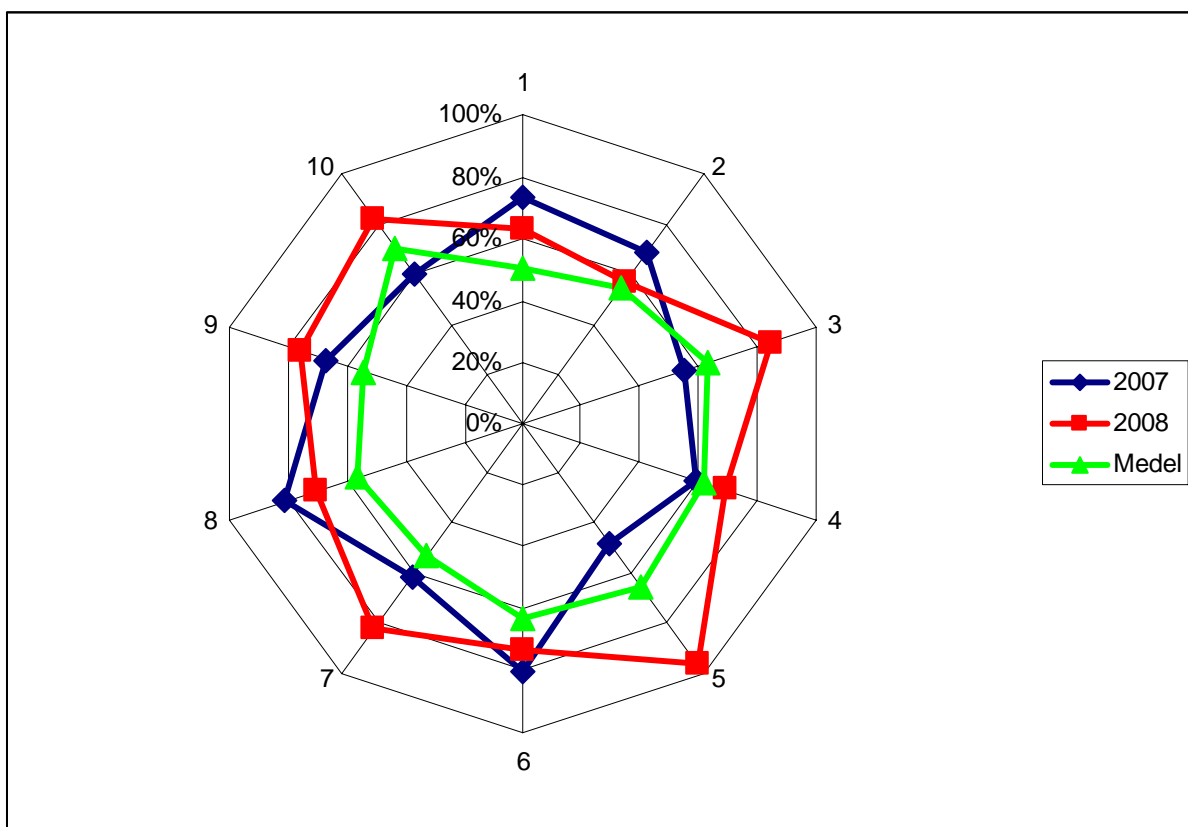


Kommentarer från undersökarna

Ända kommunen som har med mobbing inom sin elevhälsovård

Östersund

Webbundersökning	2007	2008	Medel
Öppenhet och påverkan	73%	63%	50%
Förskola	68%	57%	54%
Grundskolan	55%	84%	63%
Gymnasiet	59%	69%	62%
Äldreomsorg	48%	96%	65%
Individ och familjeomsorg	80%	73%	63%
Handikappomsorg	61%	82%	53%
Bygga bo	81%	70%	56%
Samhällsbyggnad	67%	76%	54%
Ideella sektorn och kultur/fritid	60%	82%	70%
Snitt	65%	75%	59%

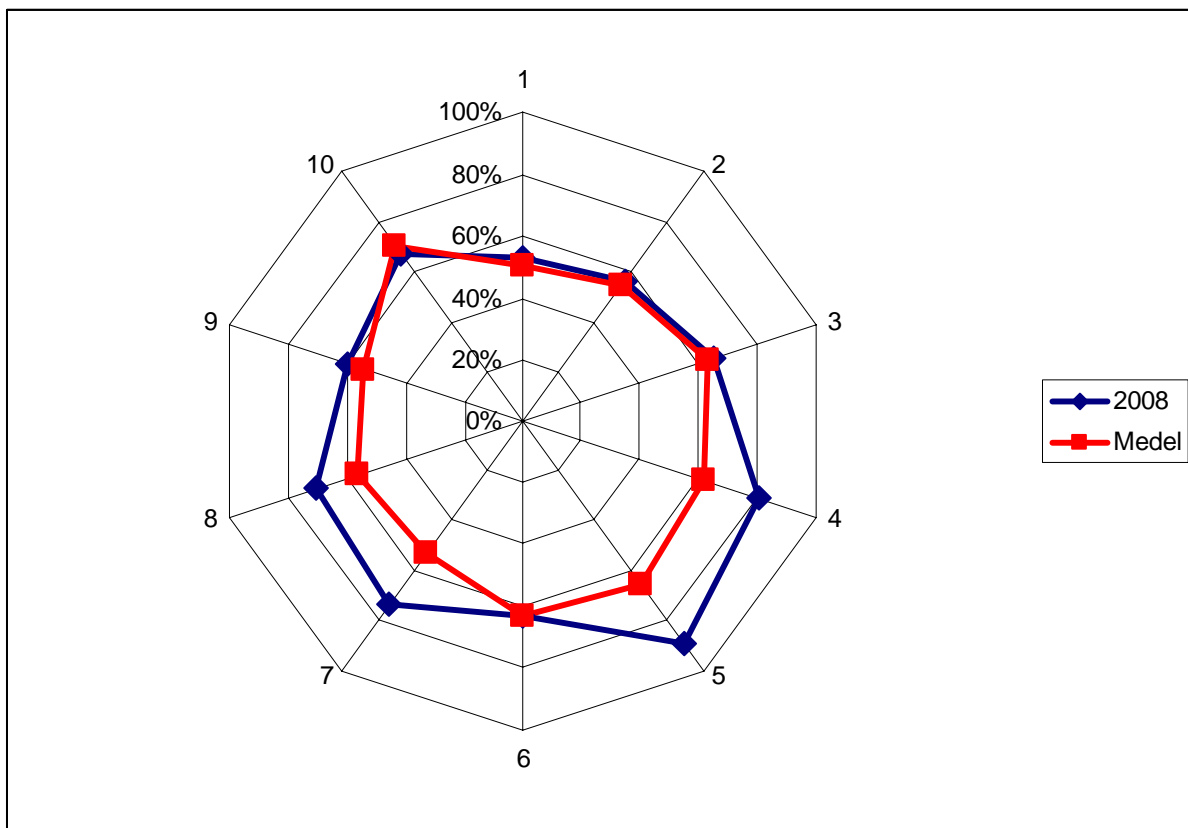


Kommentarer från undersökarna

Bra hemsida. Mycket information som är sorterat på ett pedagogiskt sätt.

Ale

Webbundersökning	2008	Medel
	Öppenhet och påverkan	53%
Förskola	56%	54%
Grundskolan	65%	63%
Gymnasiet	80%	62%
Äldreomsorg	89%	65%
Individ och familjeomsorg	63%	63%
Handikappomsorg	73%	53%
Bygga bo	70%	56%
Samhällsbyggnad	60%	54%
Ideella sektorn och kultur/fritid	67%	70%
Snitt	68%	59%

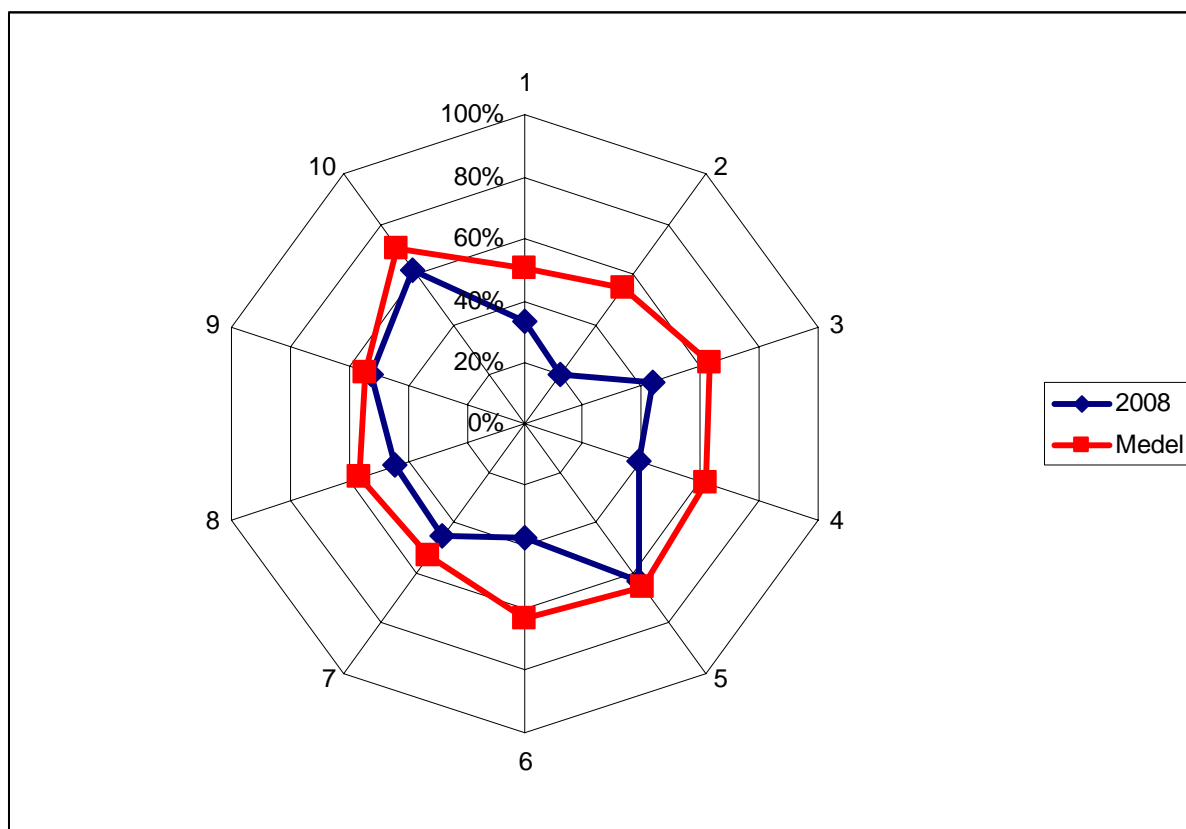


Kommentarer från undersökarna

Bra struktur med omfattande och tydlig information

Arvidsjaur

Webbundersökning	2008	Medel
Öppenhet och påverkan	33%	50%
Förskola	20%	54%
Grundskolan	43%	63%
Gymnasiet	39%	62%
Äldreomsorg	63%	65%
Individ och familjeomsorg	37%	63%
Handikappomsorg	45%	53%
Bygga bo	44%	56%
Samhällsbyggnad	52%	54%
Ideella sektorn och kultur/fritid	62%	70%
Snitt	44%	59%

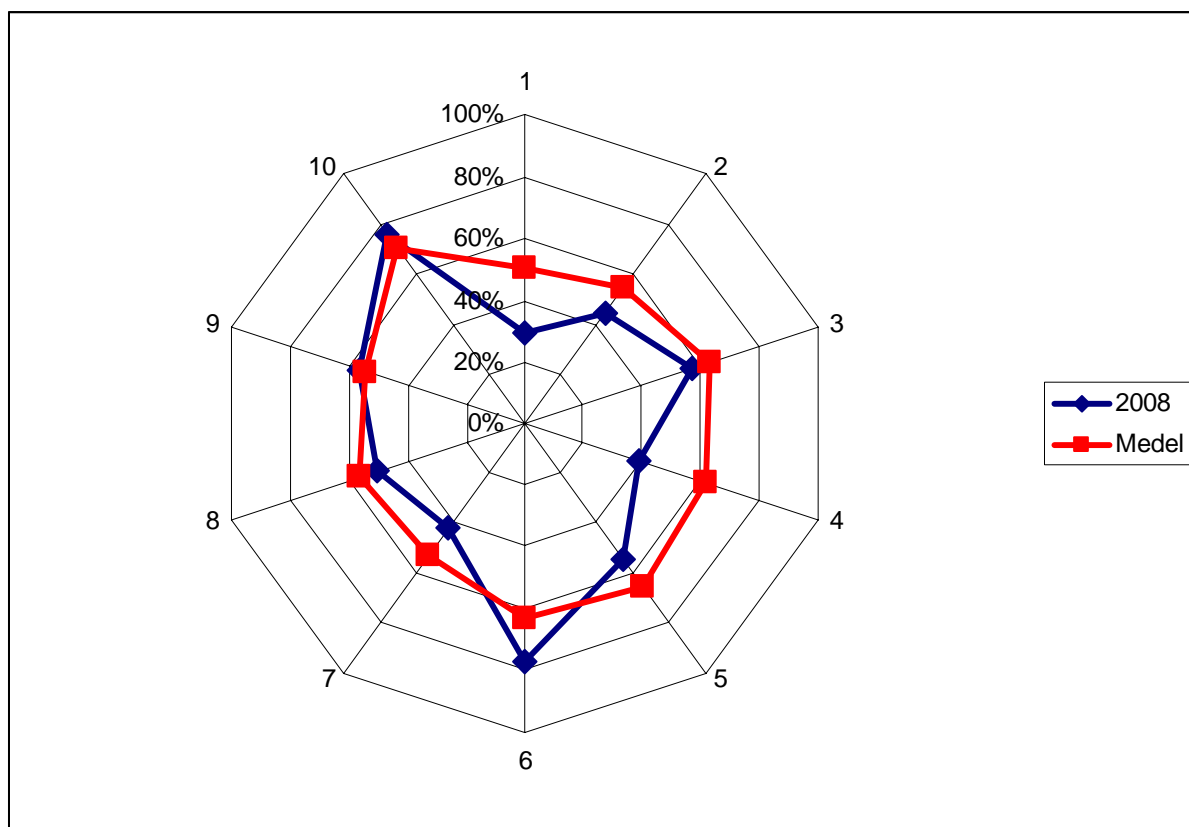


Kommentarer från undersökarna

Tydlig struktur men sökmotorn fungerar mindre bra

Avesta

Webbundersökning	2008	Medel
Öppenhet och påverkan	29%	50%
Förskola	44%	54%
Grundskolan	57%	63%
Gymnasiet	39%	62%
Äldreomsorg	54%	65%
Individ och familjeomsorg	77%	63%
Handikappomsorg	42%	53%
Bygga bo	50%	56%
Samhällsbyggnad	56%	54%
Ideella sektorn och kultur/fritid	76%	70%
Snitt	52%	59%

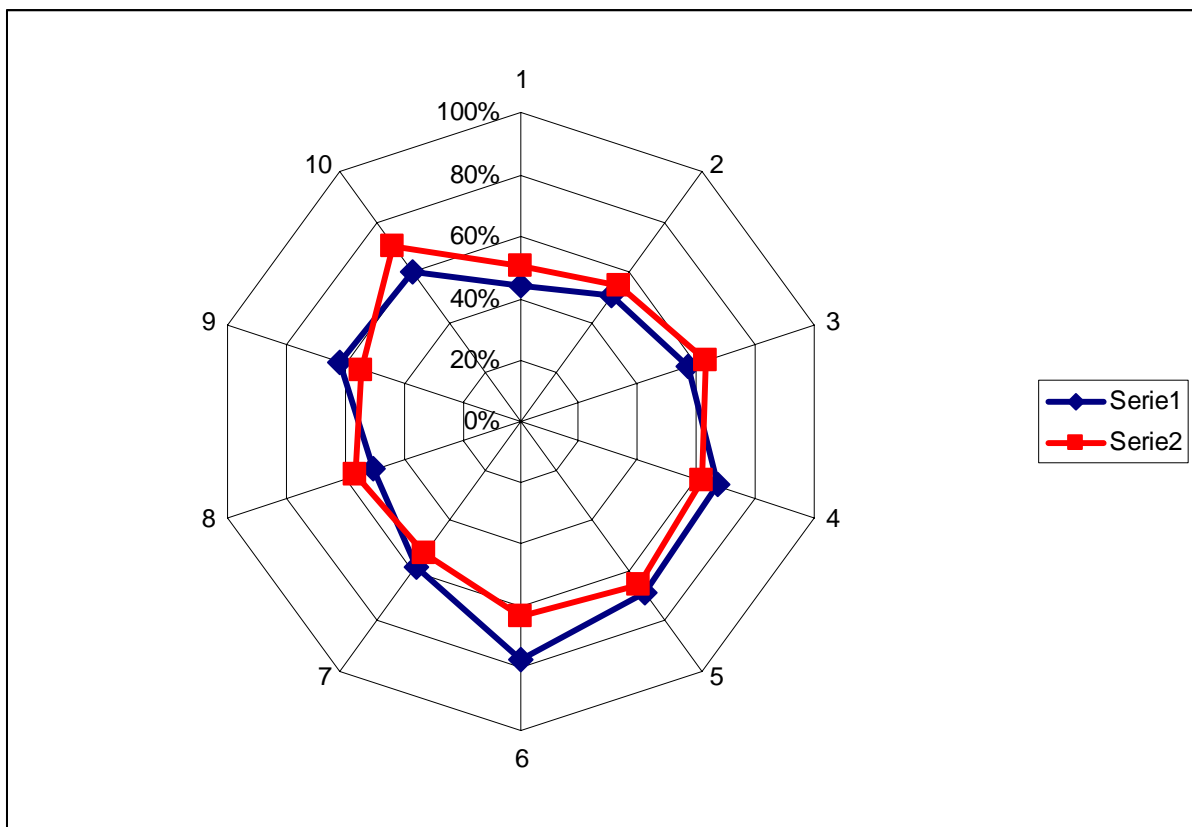


Kommentarer från undersökarna

Mycket brötext och det saknas uppdelning mellan de olika delarna.

Bengtsfors

Webbundersökning	2008	Medel
Öppenhet och påverkan	44%	50%
Förskola	50%	54%
Grundskolan	57%	63%
Gymnasiet	67%	62%
Äldreomsorg	69%	65%
Individ och familjeomsorg	77%	63%
Handikappomsorg	58%	53%
Bygga bo	50%	56%
Samhällsbyggnad	62%	54%
Ideella sektorn och kultur/fritid	60%	70%
Snitt	59%	59%

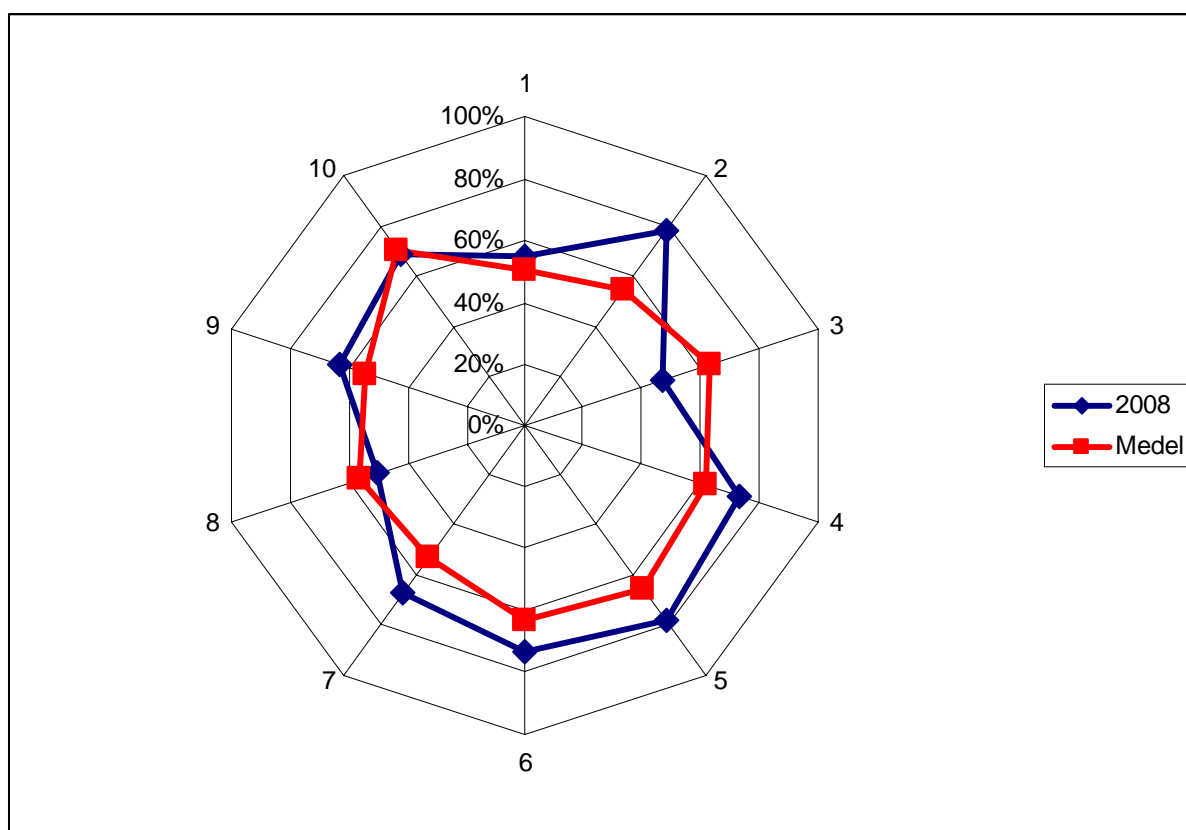


Kommentarer från undersökarna

Tydliga rubriker men svårt att navigera när man vill gå tillbaka eller upp en nivå

Danderyd

Webbundersökning	2008	Medel
Öppenhet och påverkan	55%	50%
Förskola	78%	54%
Grundskolan	47%	63%
Gymnasiet	73%	62%
Äldreomsorg	78%	65%
Individ och familjeomsorg	73%	63%
Handikappomsorg	67%	53%
Bygga bo	50%	56%
Samhällsbyggnad	63%	54%
Ideella sektorn och kultur/fritid	69%	70%
Snitt	65%	59%

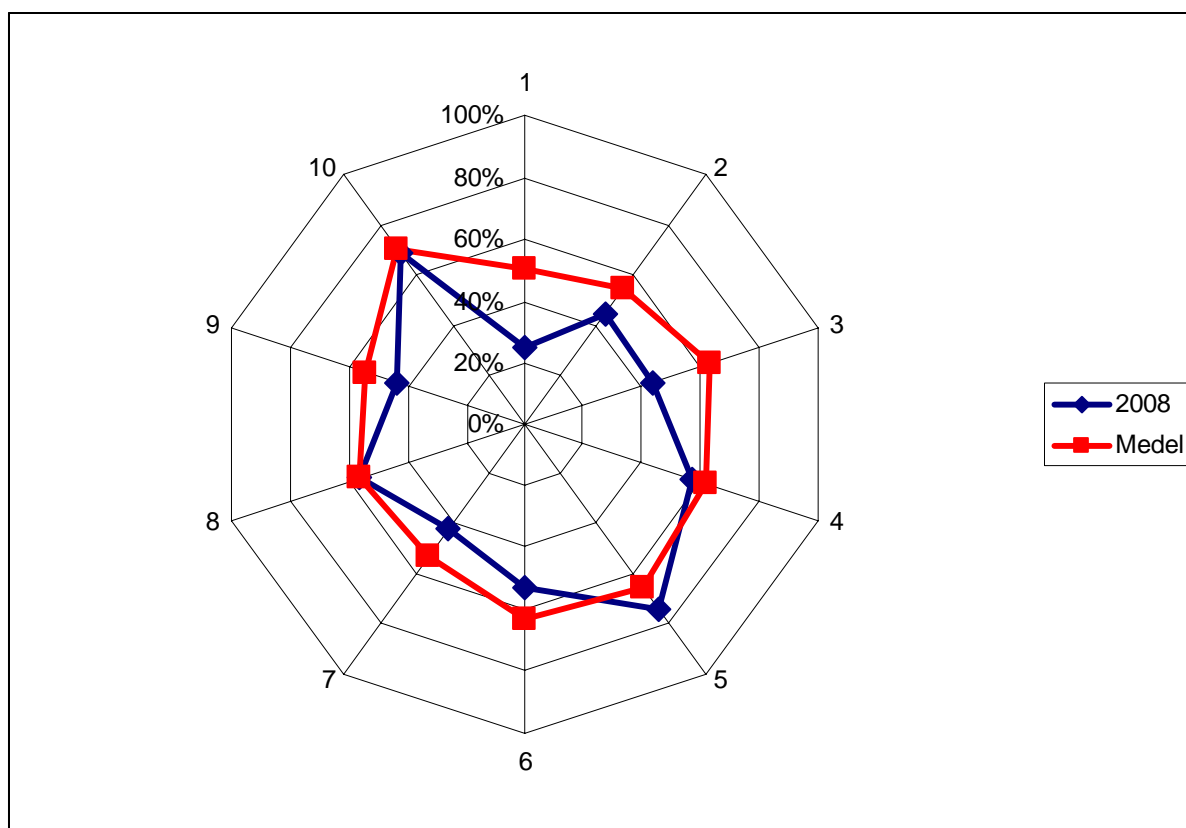


Kommentarer från undersökarna

Tydlig hemsida med bra rubriker. Sökmotorns länk leder ibland till konstiga fönster

Essunga

Webbundersökning	2008	Medel
Öppenhet och påverkan	25%	50%
Förskola	44%	54%
Grundskolan	43%	63%
Gymnasiet	57%	62%
Äldreomsorg	74%	65%
Individ och familjeomsorg	53%	63%
Handikappomsorg	42%	53%
Bygga bo	56%	56%
Samhällsbyggnad	43%	54%
Ideella sektorn och kultur/fritid	69%	70%
Snitt	51%	59%

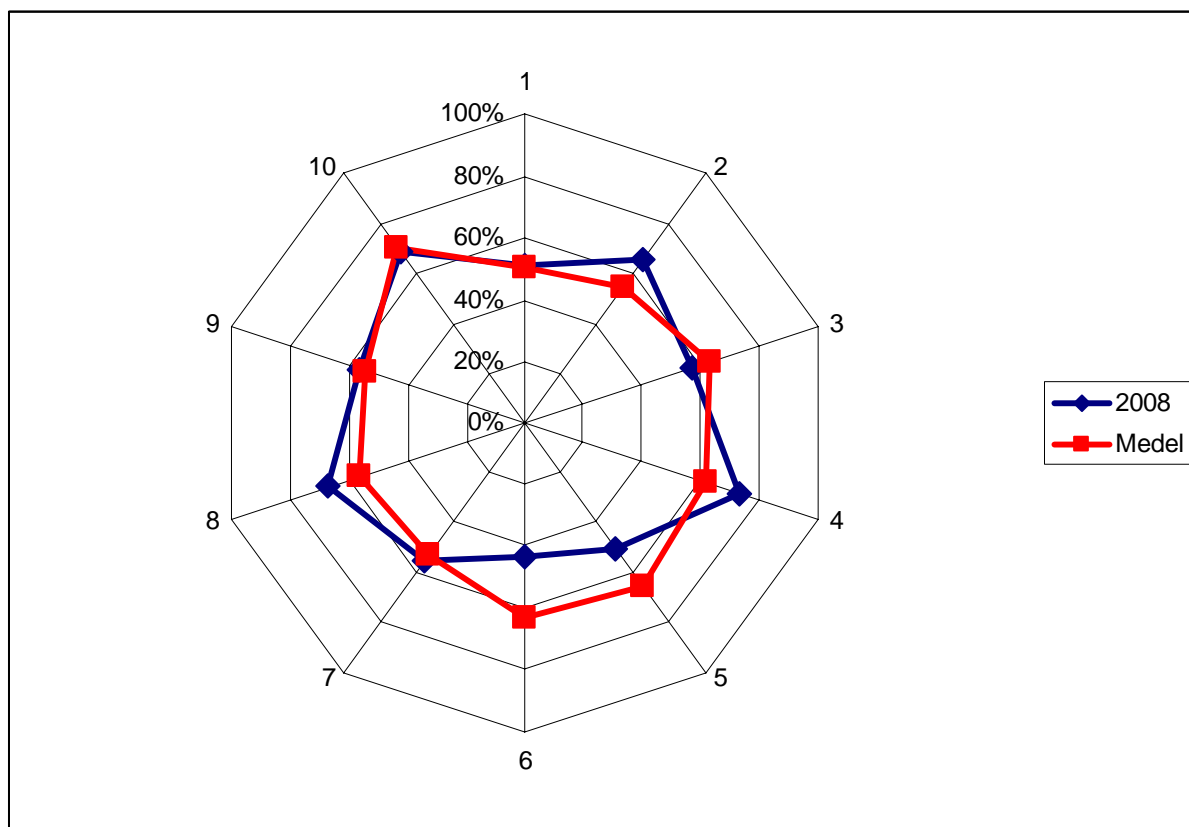


Kommentarer från undersökarna

Första sidan kan uppfattas som rörig

Grums

Webbundersökning	2008	Medel
Öppenhet och påverkan	51%	50%
Förskola	65%	54%
Grundskolan	57%	63%
Gymnasiet	73%	62%
Äldreomsorg	50%	65%
Individ och familjeomsorg	43%	63%
Handikappomsorg	55%	53%
Bygga bo	67%	56%
Samhällsbyggnad	56%	54%
Ideella sektorn och kultur/fritid	69%	70%
Snitt	59%	59%

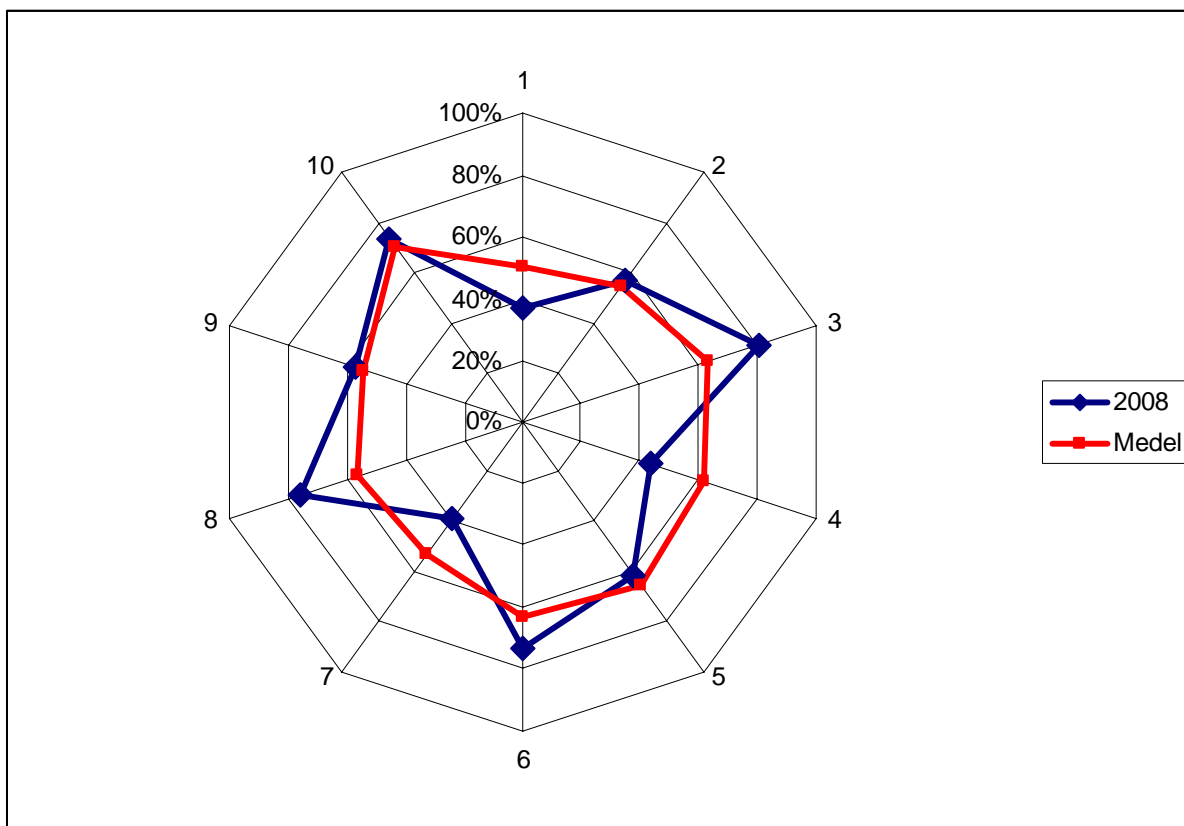


Kommentarer från undersökarna

Bra system där underrubriken inte försvinner när man klickar på underrubriken

Götene

Webbundersökning	2008	Medel
Öppenhet och påverkan	37%	50%
Förskola	57%	54%
Grundskolan	80%	63%
Gymnasiet	43%	62%
Äldreomsorg	61%	65%
Individ och familjeomsorg	73%	63%
Handikappomsorg	39%	53%
Bygga bo	76%	56%
Samhällsbyggnad	57%	54%
Ideella sektorn och kultur/fritid	73%	70%
Snitt	60%	59%

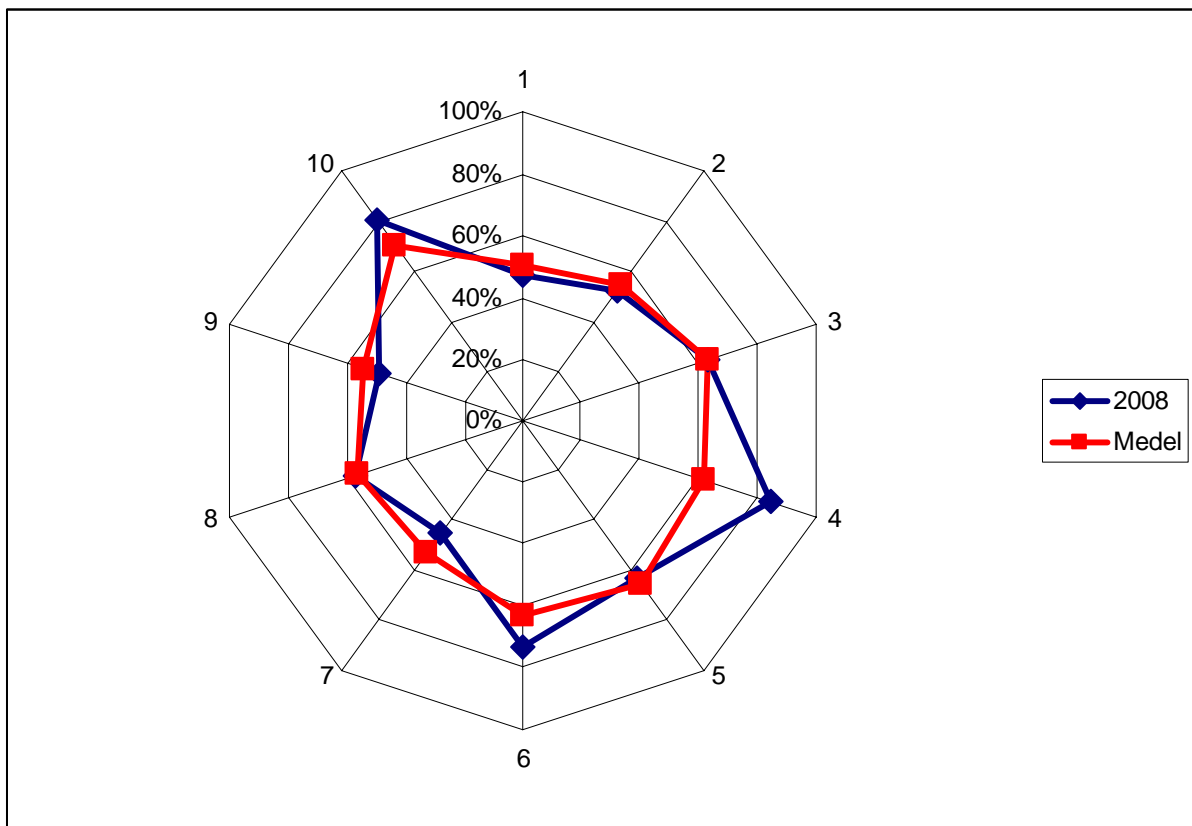


Kommentarer från undersökarna

Hemsidan är informationsrik men designen känns lite gammal

Hammarö

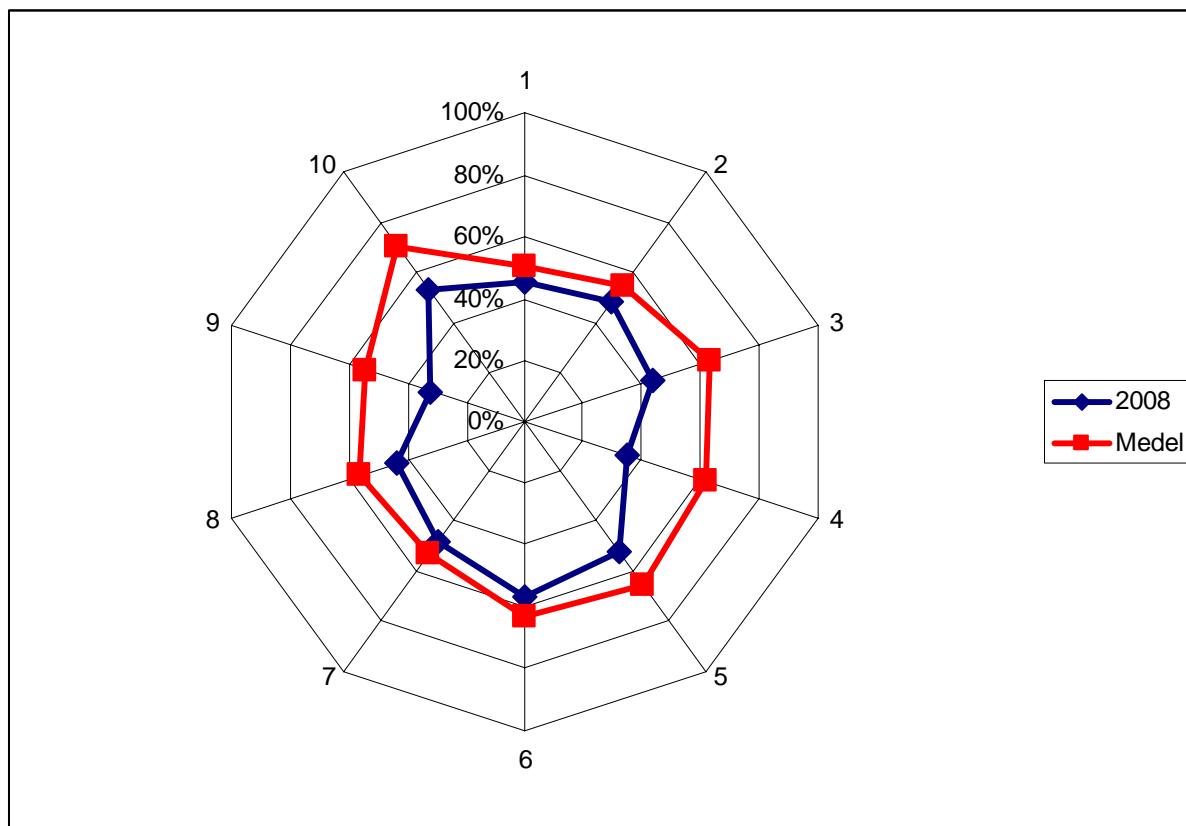
Webbundersökning	2008	Medel
Öppenhet och påverkan	47%	50%
Förskola	52%	54%
Grundskolan	63%	63%
Gymnasiet	84%	62%
Äldreomsorg	63%	65%
Individ och familjeomsorg	73%	63%
Handikappomsorg	45%	53%
Bygga bo	57%	56%
Samhällsbyggnad	49%	54%
Ideella sektorn och kultur/fritid	80%	70%
Snitt	61%	59%



Kommentarer från undersökarna
Snygg design med tydliga rubriker

Hallstahammar

Webbundersökning	2008	Medel
Öppenhet och påverkan	45%	50%
Förskola	48%	54%
Grundskolan	43%	63%
Gymnasiet	35%	62%
Äldreomsorg	52%	65%
Individ och familjeomsorg	57%	63%
Handikappomsorg	48%	53%
Bygga bo	43%	56%
Samhällsbyggnad	32%	54%
Ideella sektorn och kultur/fritid	53%	70%
Snitt	46%	59%

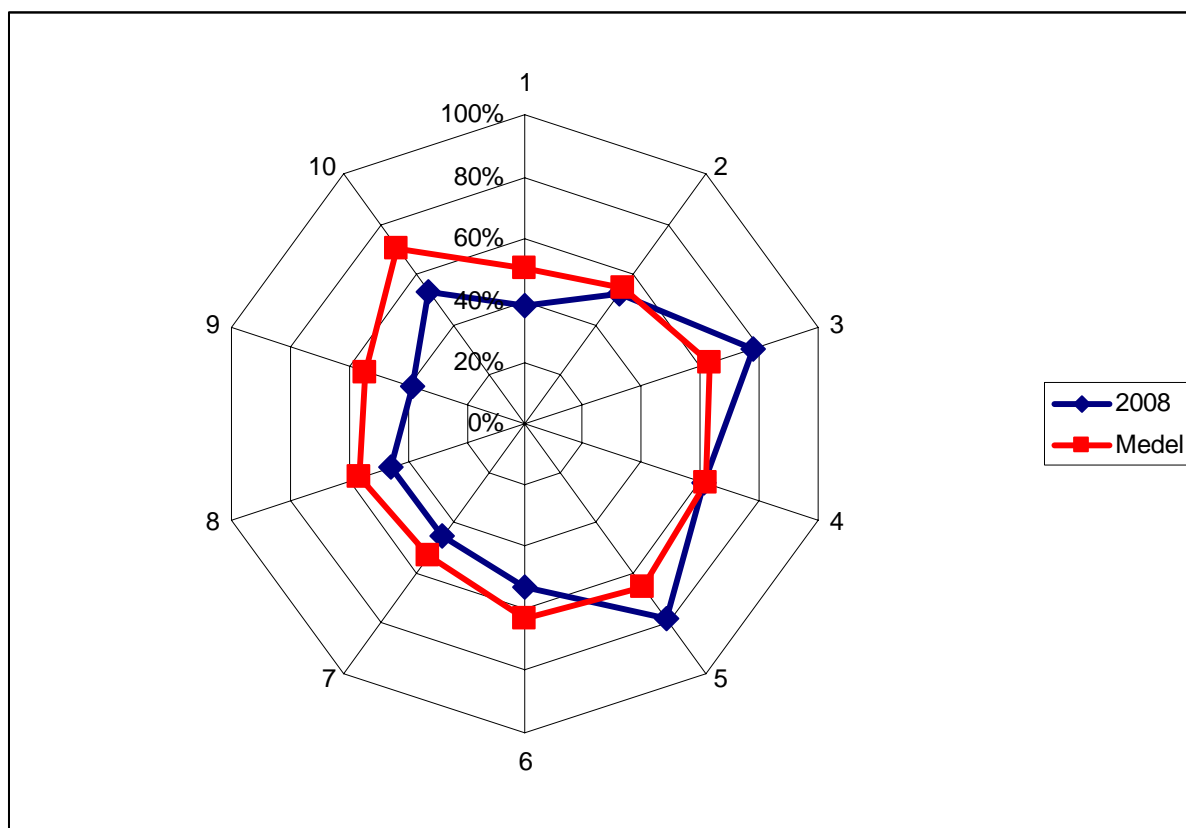


Kommentarer från undersökarna

Svårt att navigera på grund av otydliga länkar

Herrljunga

Webbundersökning	2008	Medel
Öppenhet och påverkan	38%	50%
Förskola	52%	54%
Grundskolan	78%	63%
Gymnasiet	61%	62%
Äldreomsorg	78%	65%
Individ och familjeomsorg	53%	63%
Handikappomsorg	45%	53%
Bygga bo	46%	56%
Samhällsbyggnad	38%	54%
Ideella sektorn och kultur/fritid	53%	70%
Snitt	54%	59%

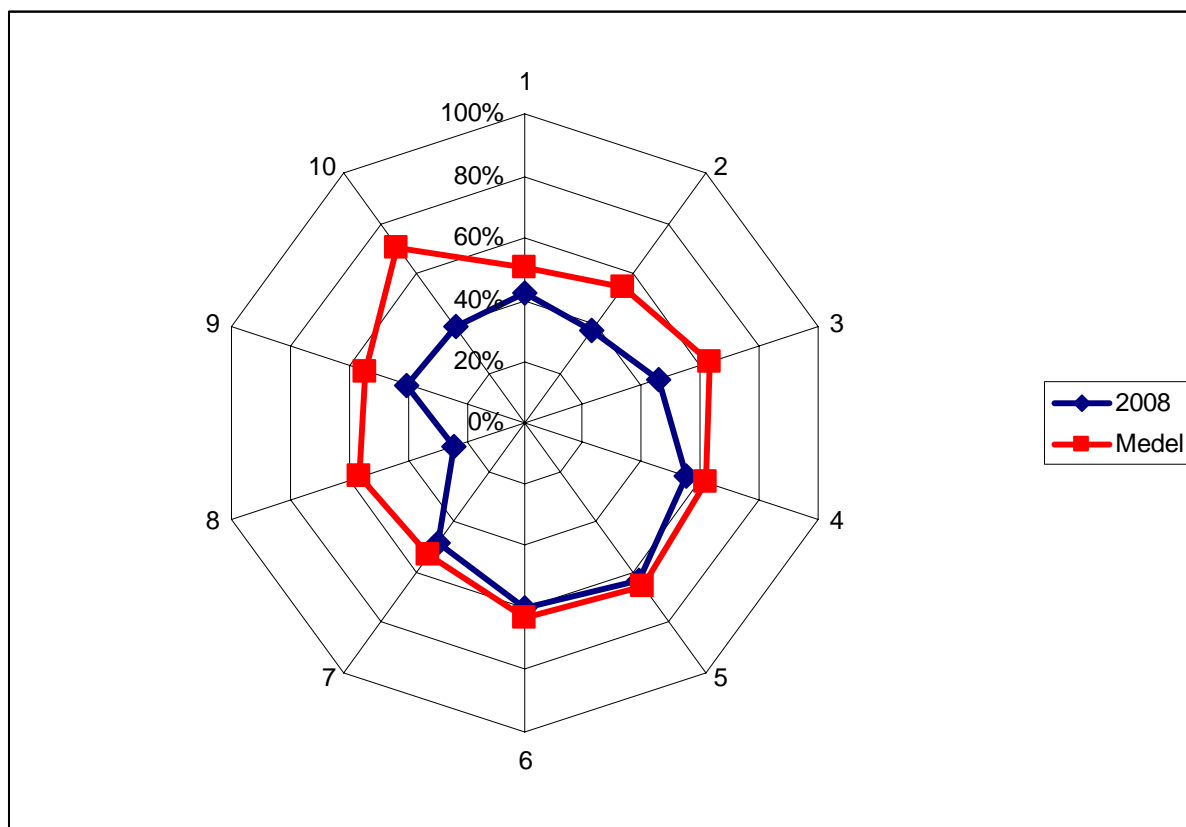


Kommentarer från undersökarna

Bra rubriker men informationssnål hemsida

Högsby

Webbundersökning	2008	Medel
Öppenhet och påverkan	42%	50%
Förskola	37%	54%
Grundskolan	45%	63%
Gymnasiet	55%	62%
Äldreomsorg	63%	65%
Individ och familjeomsorg	60%	63%
Handikappomsorg	48%	53%
Bygga bo	24%	56%
Samhällsbyggnad	40%	54%
Ideella sektorn och kultur/fritid	38%	70%
Snitt	45%	59%

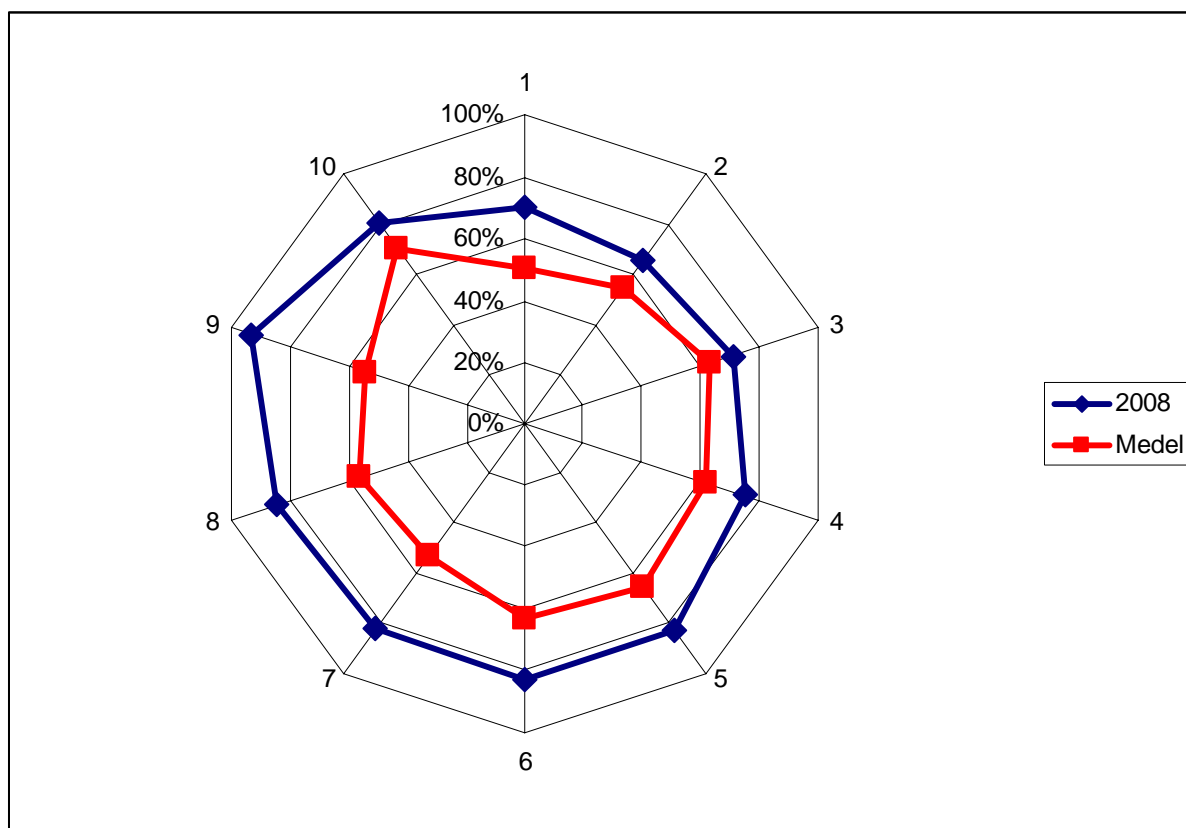


Kommentarer från undersökarna

Tar lång tid att hitta det man söker, känns som det är en ologisk uppdelning mellan rubrikerna

Kungsbacka

Webbundersökning	2008	Medel
Öppenhet och påverkan	70%	50%
Förskola	65%	54%
Grundskolan	71%	63%
Gymnasiet	75%	62%
Äldreomsorg	83%	65%
Individ och familjeomsorg	83%	63%
Handikappomsorg	82%	53%
Bygga bo	85%	56%
Samhällsbyggnad	93%	54%
Ideella sektorn och kultur/fritid	80%	70%
Snitt	79%	59%

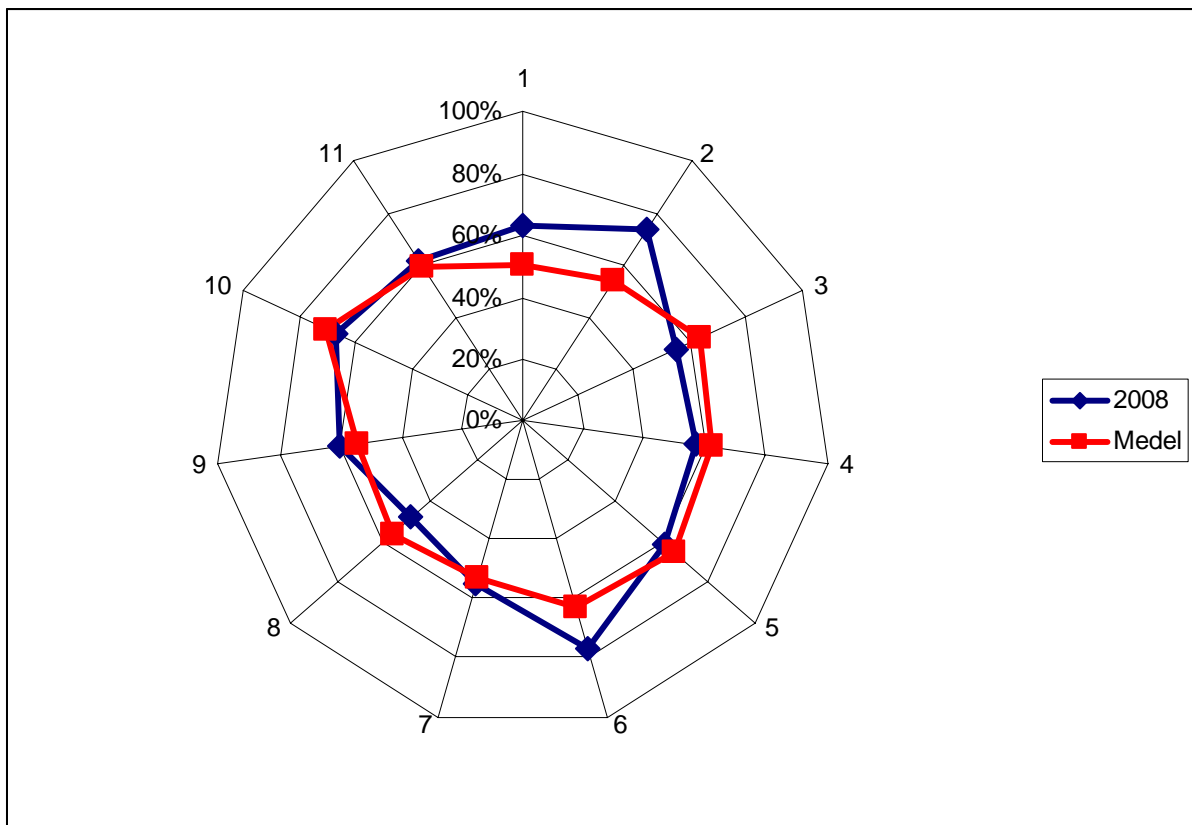


Kommentarer från undersökarna

Bra hemsida med tydlig struktur och bra rubriker går snabbt att hitta det man söker. Dock går det ibland inte att hitta information som det finns hänvisning till t.ex. karta över var grundskolorna ligger

Laholm

Webbundersökning	2008	Medel
Öppenhet och påverkan	63%	50%
Förskola	74%	54%
Grundskolan	55%	63%
Gymnasiet	57%	62%
Äldreomsorg	61%	65%
Individ och familjeomsorg	77%	63%
Handikappomsorg	55%	53%
Bygga bo	48%	56%
Samhällsbyggnad	60%	54%
Ideella sektorn och kultur/fritid	67%	70%
Snitt	62%	59%

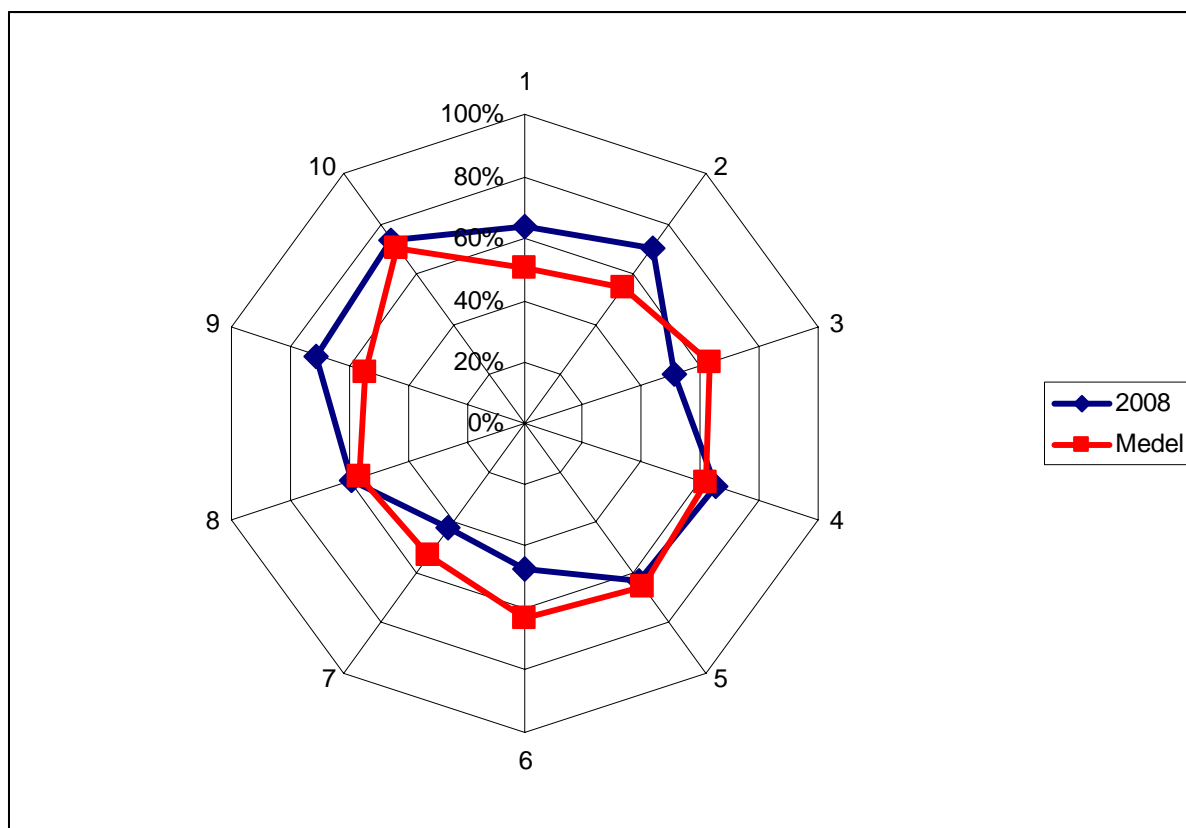


Kommentarer från undersökarna

Vi gillar rullgardinsrubrikerna på första sidan gör det lätt att navigera.

Lycksele

Webbundersökning	2008	Medel
Öppenhet och påverkan	64%	50%
Förskola	70%	54%
Grundskolan	51%	63%
Gymnasiet	65%	62%
Äldreomsorg	63%	65%
Individ och familjeomsorg	47%	63%
Handikappomsorg	42%	53%
Bygga bo	59%	56%
Samhällsbyggnad	71%	54%
Ideella sektorn och kultur/fritid	73%	70%
Snitt	61%	59%

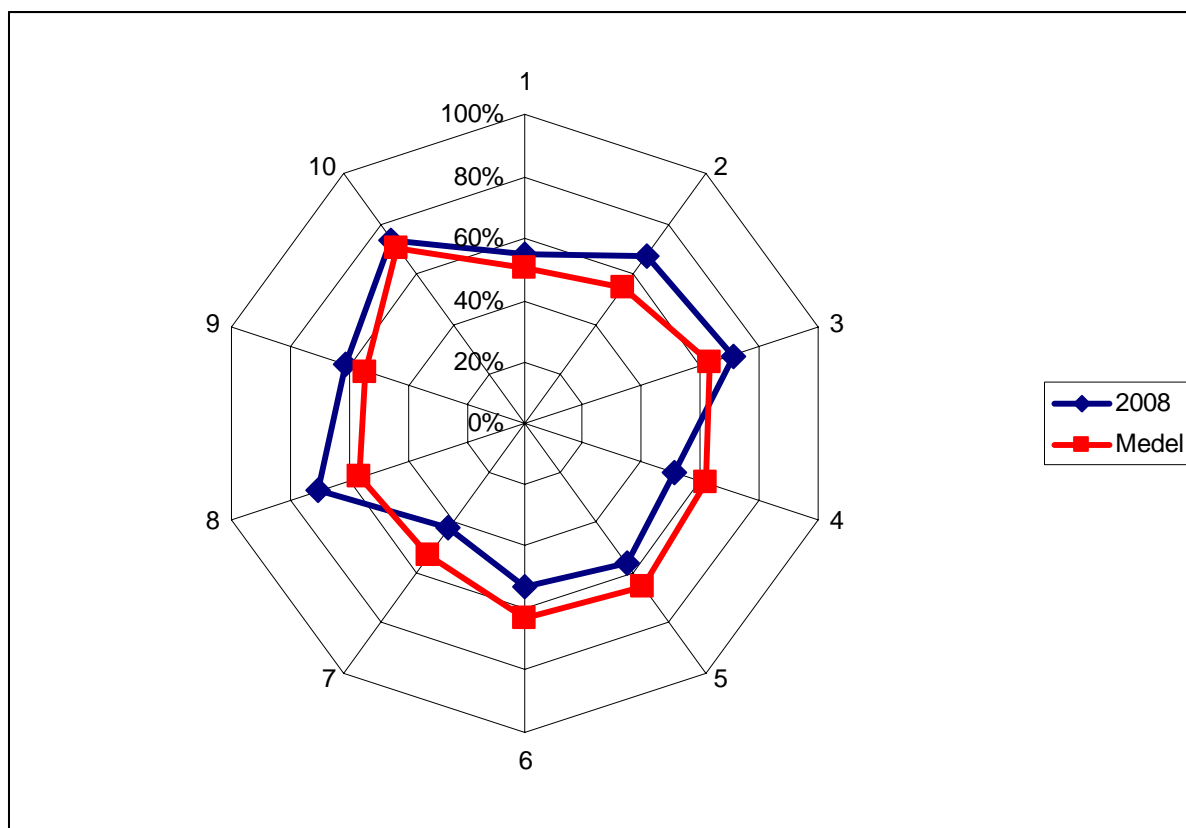


Kommentarer från undersökarna

Ibland ologisk sortering när du kommer in på en undermeny t.ex. när man kommer in under grundskolor annars bra hemsida med mycket information

Mark

Webbundersökning	2008	Medel
Öppenhet och påverkan	55%	50%
Förskola	67%	54%
Grundskolan	71%	63%
Gymnasiet	51%	62%
Äldreomsorg	56%	65%
Individ och familjeomsorg	53%	63%
Handikappomsorg	42%	53%
Bygga bo	70%	56%
Samhällsbyggnad	61%	54%
Ideella sektorn och kultur/fritid	73%	70%
Snitt	60%	59%

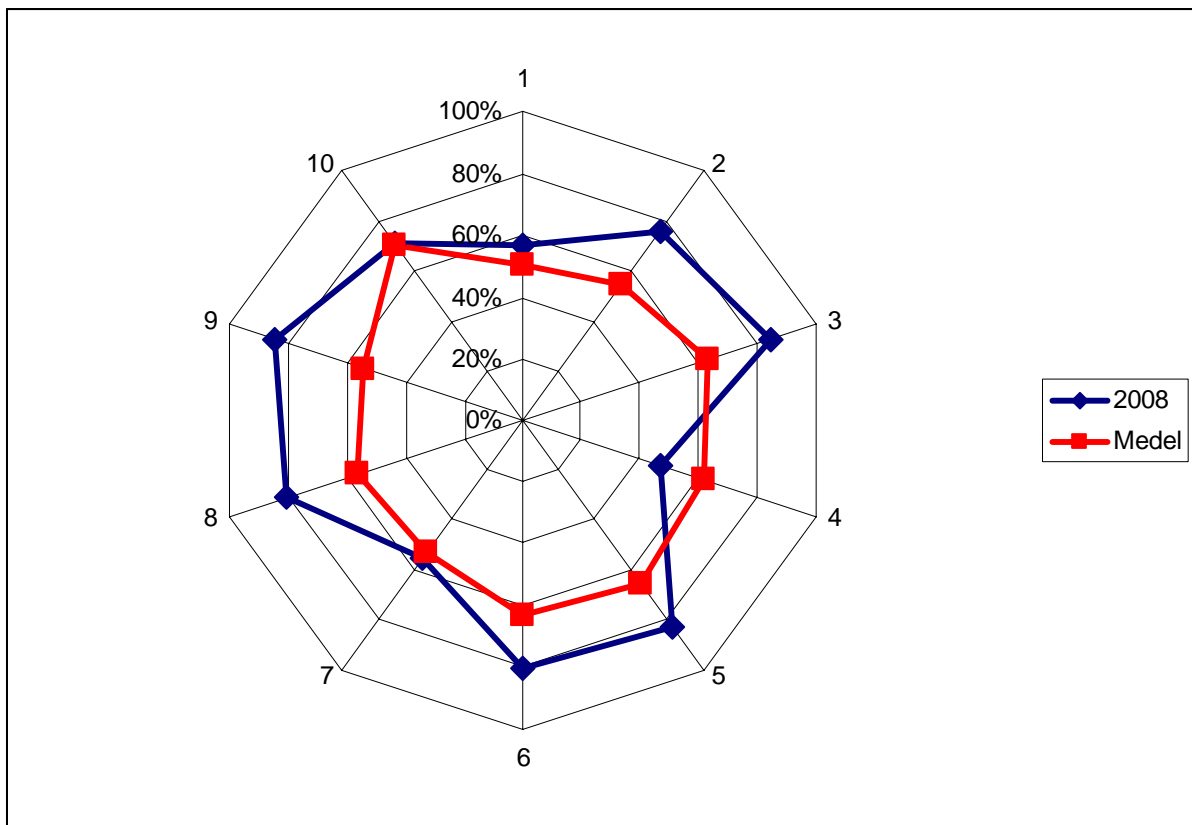


Kommentarer från undersökarna

Bra hemsida med mycket information lite ojämnt mellan områdena

Sigtuna

Webbundersökning	2008	Medel
Öppenhet och påverkan	57%	50%
Förskola	76%	54%
Grundskolan	84%	63%
Gymnasiet	47%	62%
Äldreomsorg	83%	65%
Individ och familjeomsorg	80%	63%
Handikappomsorg	55%	53%
Bygga bo	80%	56%
Samhällsbyggnad	85%	54%
Ideella sektorn och kultur/fritid	71%	70%
Snitt	72%	59%

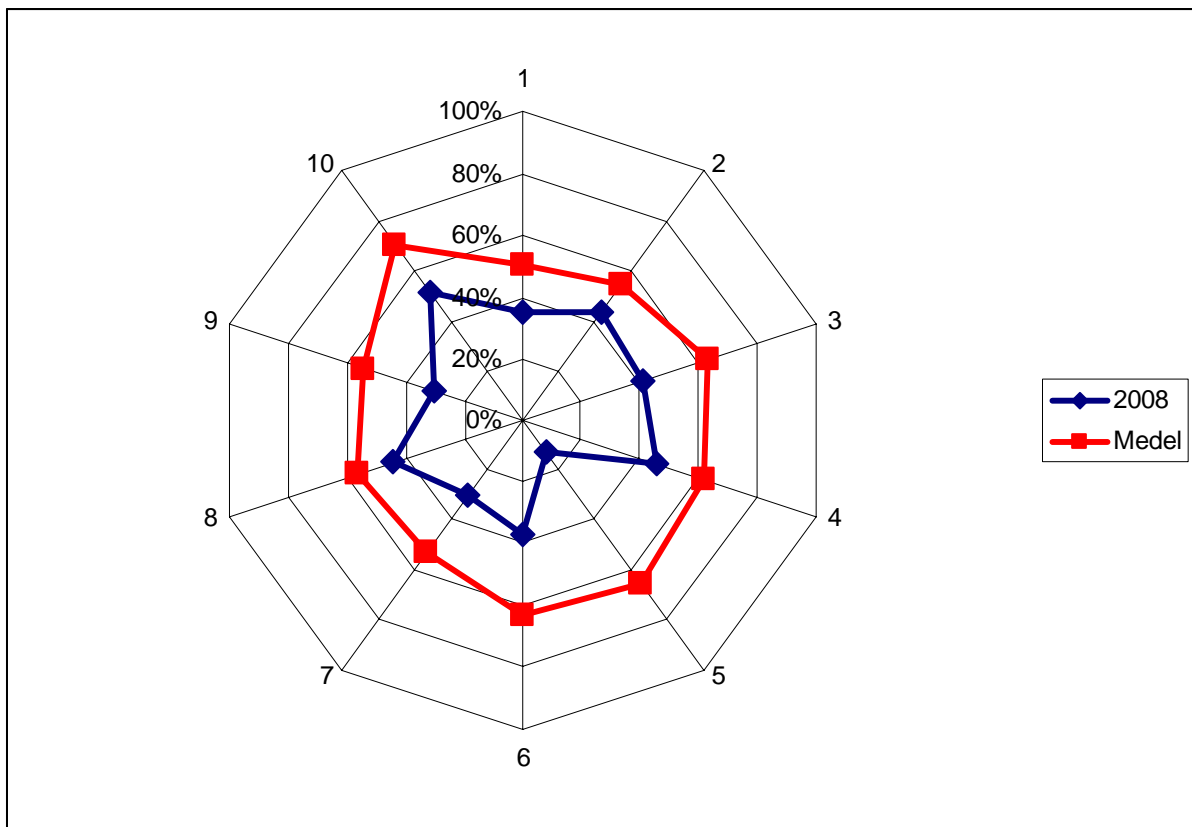


Kommentarer från undersökarna

Bra hemsida med mycket information som är lättillgänglig även om inte allt hittats

Storuman

Webbundersökning	2008	Medel
Öppenhet och påverkan	35%	50%
Förskola	43%	54%
Grundskolan	41%	63%
Gymnasiet	45%	62%
Äldreomsorg	13%	65%
Individ och familjeomsorg	37%	63%
Handikappomsorg	30%	53%
Bygga bo	44%	56%
Samhällsbyggnad	30%	54%
Ideella sektorn och kultur/fritid	51%	70%
Snitt	37%	59%

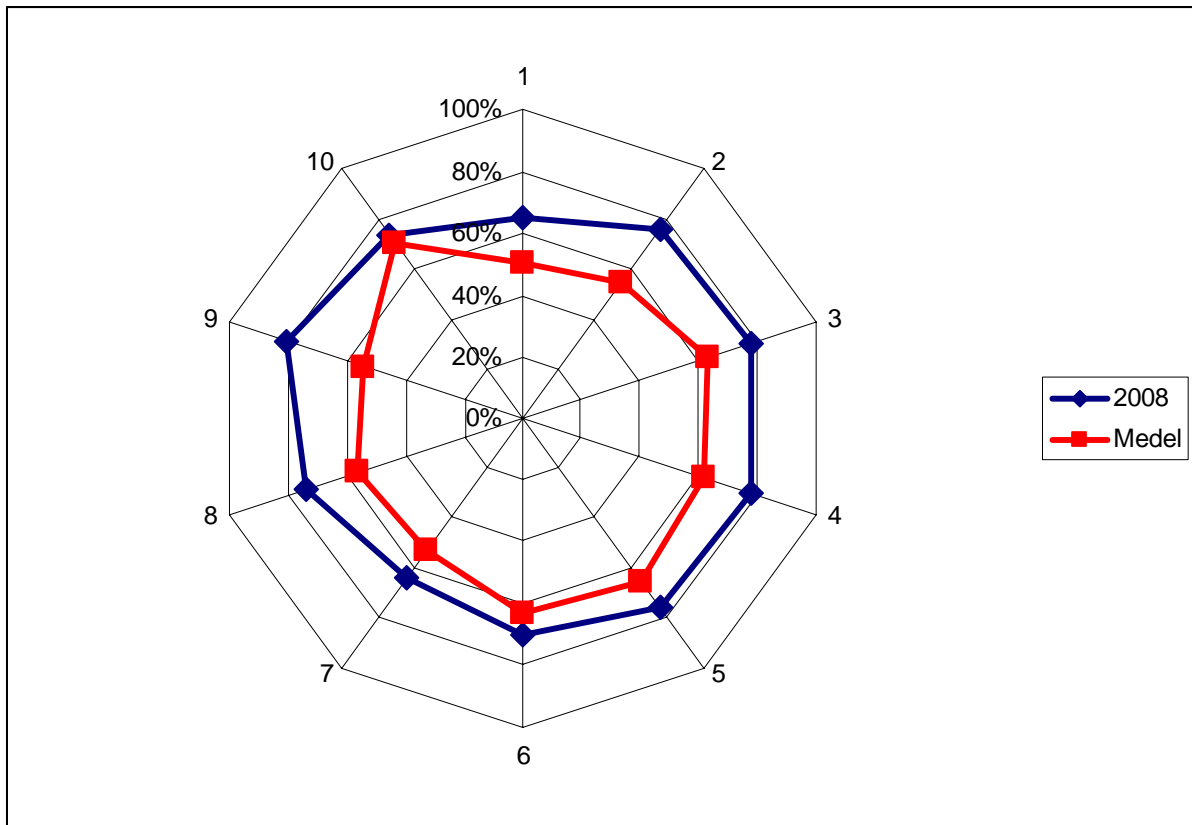


Kommentarer från undersökarna

Blir otydlig eftersom när man trycker på överrubriker så hoppar underrubrikerna.

Södertälje

Webbundersökning	2008	Medel
Öppenhet och påverkan	65%	50%
Förskola	76%	54%
Grundskolan	78%	63%
Gymnasiet	78%	62%
Äldreomsorg	76%	65%
Individ och familjeomsorg	70%	63%
Handikappomsorg	64%	53%
Bygga bo	74%	56%
Samhällsbyggnad	80%	54%
Ideella sektorn och kultur/fritid	73%	70%
Snitt	73%	59%

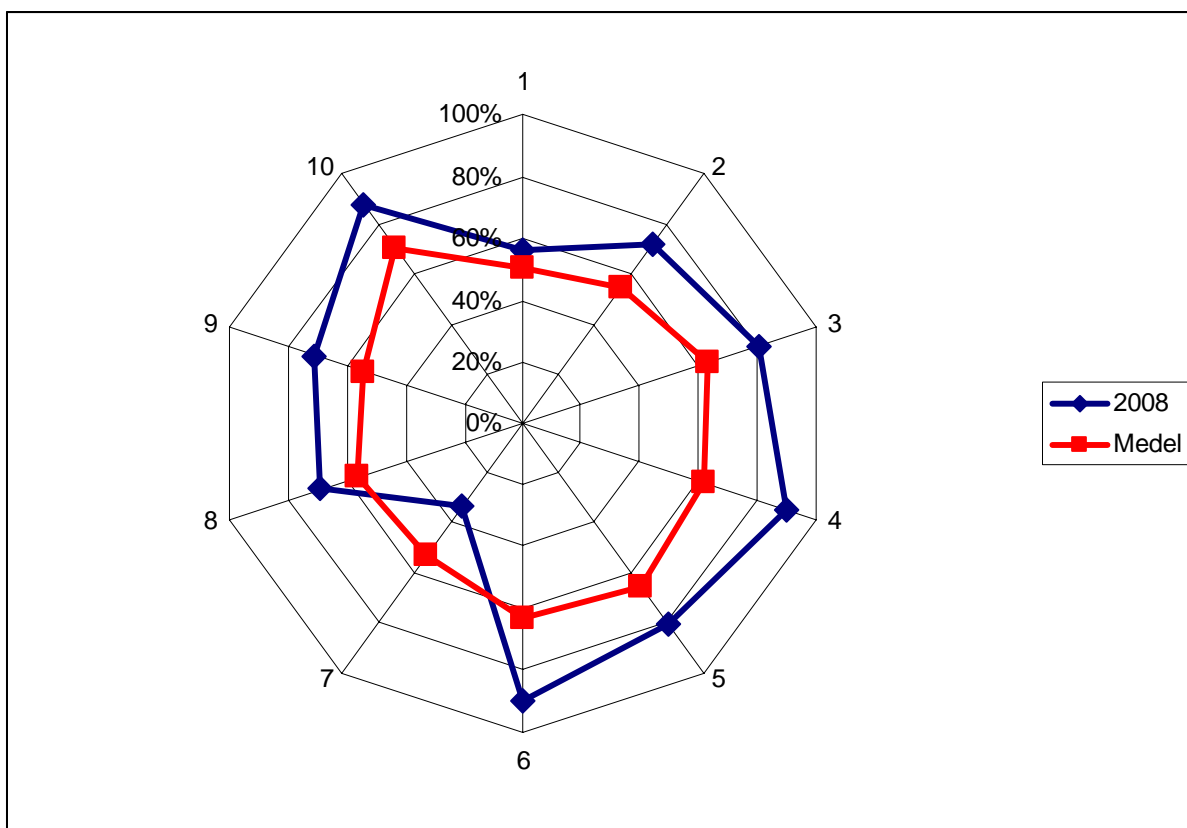


Kommentarer från undersökarna

Snygg hemsida, tydliga rubriker och lätt att navigera även om alla information inte hittades.

Tyresö

Webbundersökning	2008	Medel
Öppenhet och påverkan	56%	50%
Förskola	72%	54%
Grundskolan	80%	63%
Gymnasiet	90%	62%
Äldreomsorg	80%	65%
Individ och familjeomsorg	90%	63%
Handikappomsorg	33%	53%
Bygga bo	69%	56%
Samhällsbyggnad	71%	54%
Ideella sektorn och kultur/fritid	87%	70%
Snitt	73%	59%

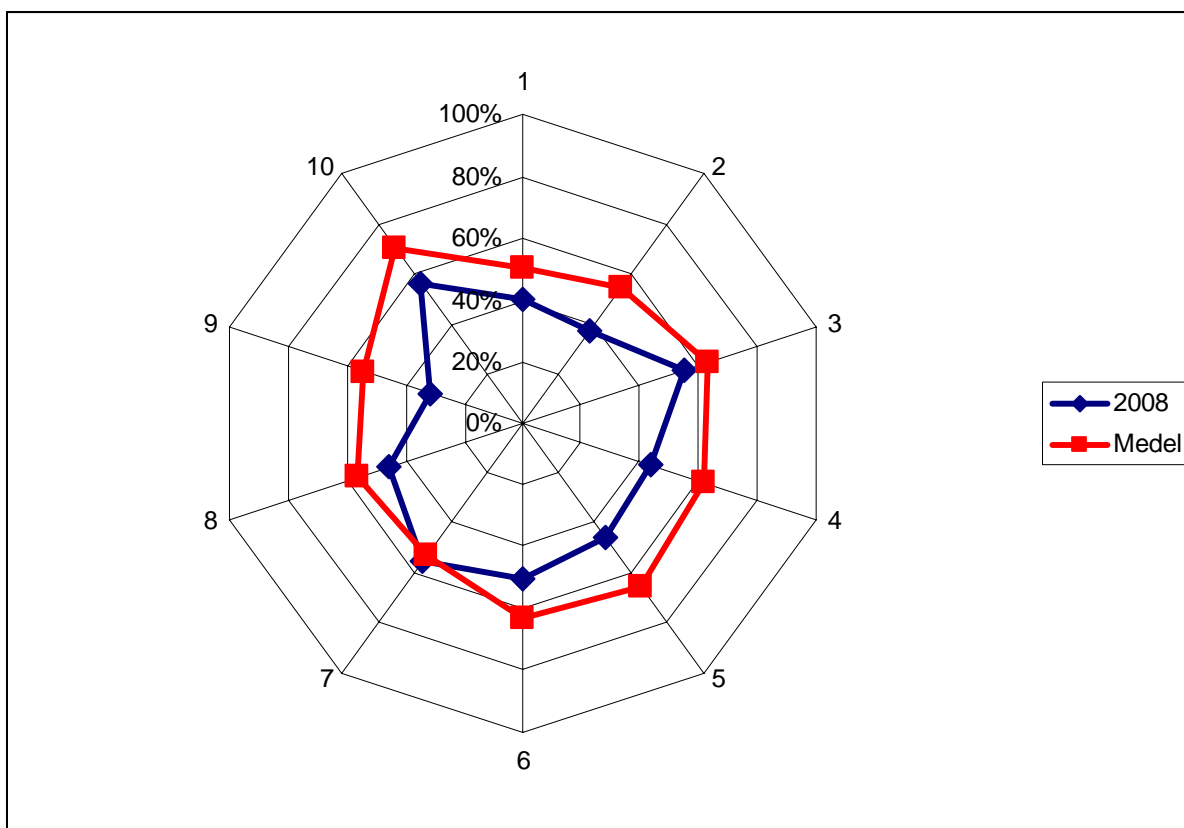


Kommentarer från undersökarna

Systemet med nivåer inom vissa områden gör det ibland svårt att navigera eftersom övernivån försvinner när man surfar runt på sidan

Uppvidinge

Webbundersökning	2008	Medel
Öppenhet och påverkan	40%	50%
Förskola	37%	54%
Grundskolan	55%	63%
Gymnasiet	43%	62%
Äldreomsorg	46%	65%
Individ och familjeomsorg	50%	63%
Handikappomsorg	55%	53%
Bygga bo	46%	56%
Samhällsbyggnad	31%	54%
Ideella sektorn och kultur/fritid	56%	70%
Snitt	46%	59%

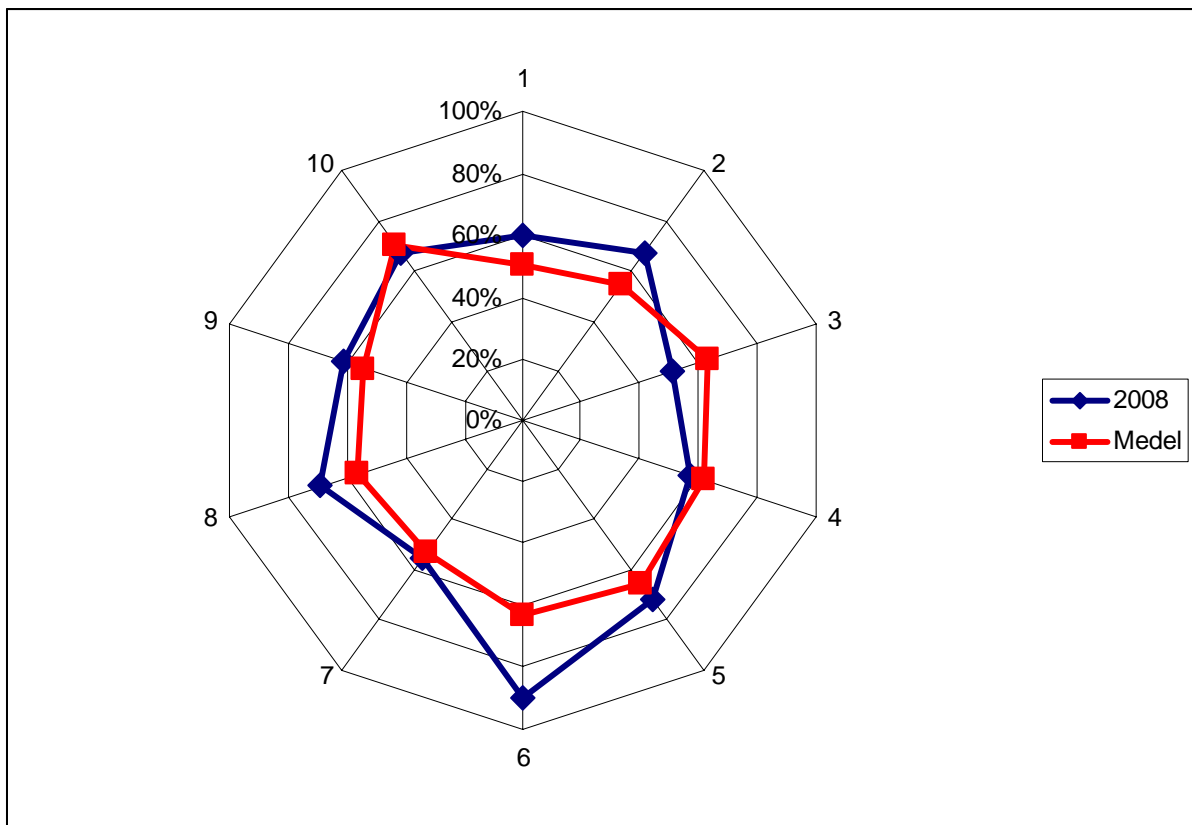


Kommentarer från undersökarna

Tydlig struktur men gammal design som gör att det inte är så roligt att besöka hemsidan. Skolwebbens indexfönster är litet vilket gör att det blir irriterande mycket scrollande

Varberg

Webbundersökning	2008	Medel
Öppenhet och påverkan	60%	50%
Förskola	67%	54%
Grundskolan	51%	63%
Gymnasiet	57%	62%
Äldreomsorg	72%	65%
Individ och familjeomsorg	90%	63%
Handikappomsorg	55%	53%
Bygga bo	69%	56%
Samhällsbyggnad	61%	54%
Ideella sektorn och kultur/fritid	67%	70%
Snitt	65%	59%

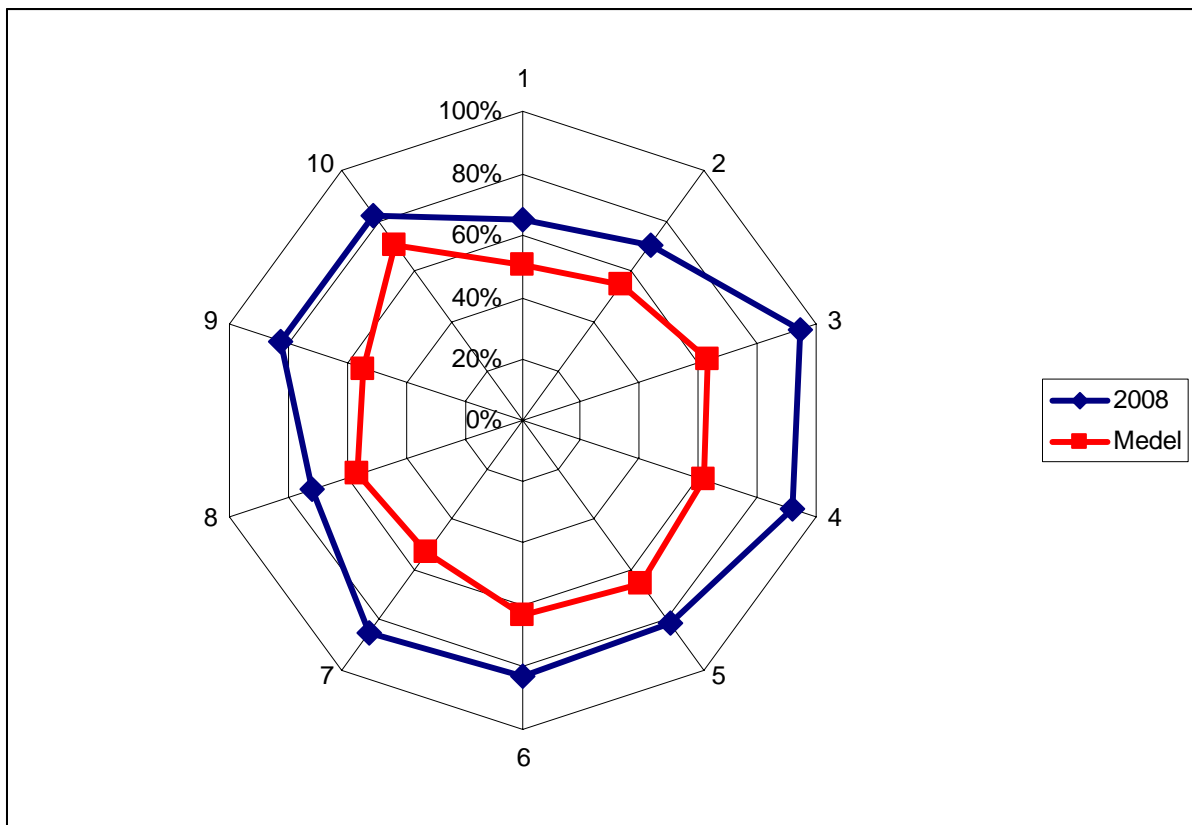


Kommentarer från undersökarna

Bra system för över- och underrubriker

Örebro

Webbundersökning	2008	Medel
Öppenhet och påverkan	65%	50%
Förskola	70%	54%
Grundskolan	94%	63%
Gymnasiet	92%	62%
Äldreomsorg	81%	65%
Individ och familjeomsorg	83%	63%
Handikappomsorg	85%	53%
Bygga bo	72%	56%
Samhällsbyggnad	82%	54%
Ideella sektorn och kultur/fritid	82%	70%
Snitt	81%	59%



Kommentarer från undersökarna

Bra och informativ hemsida