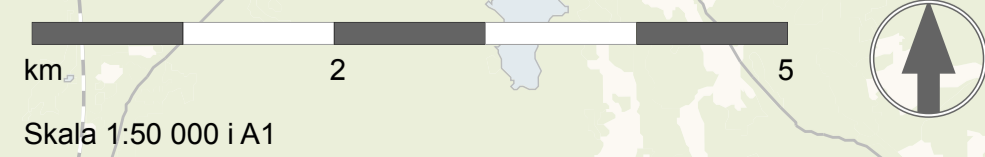
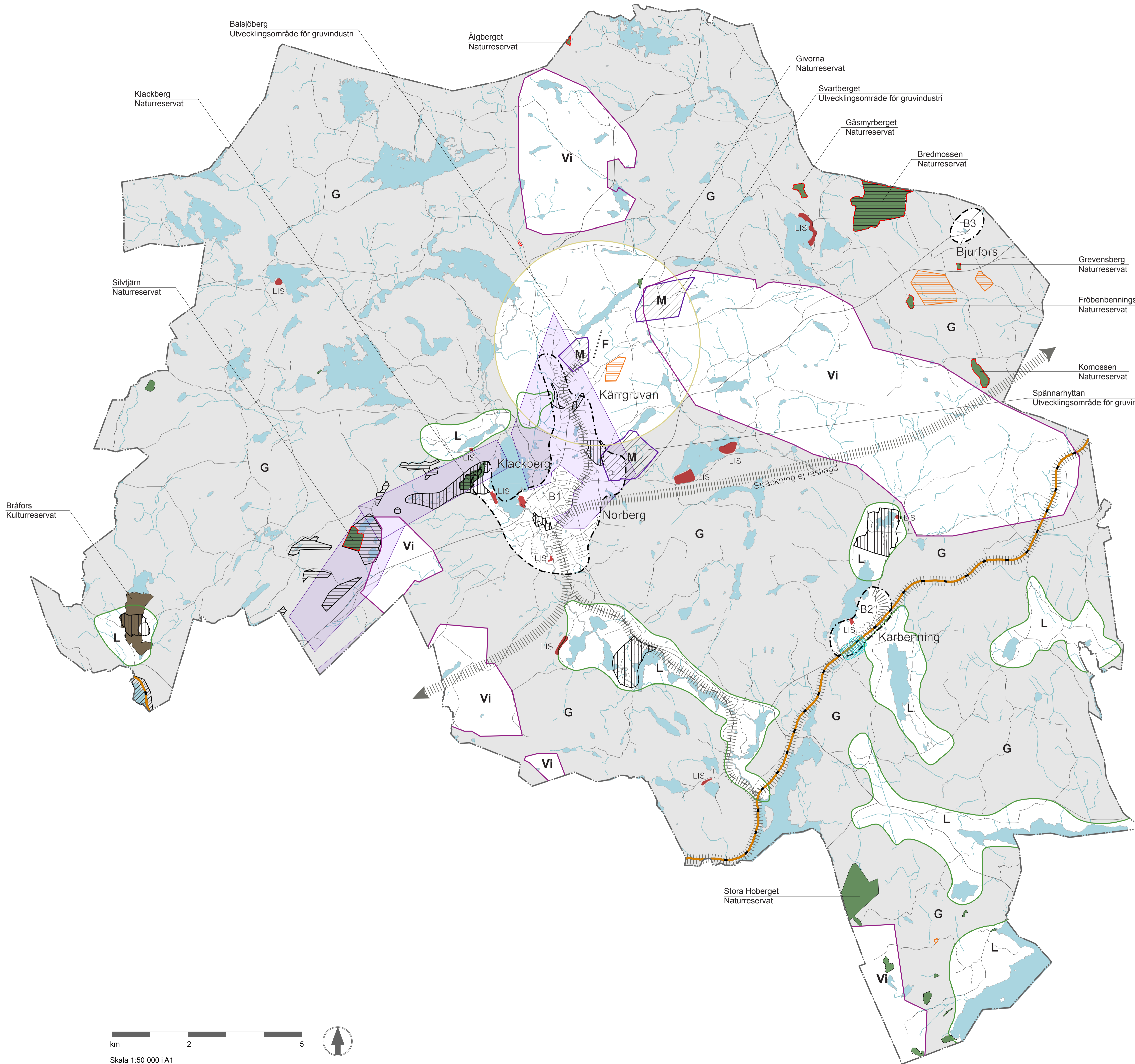


TECKENFÖRKLARING

- Kommungräns
- Järnväg
- ==== Väg, varierande storlek
- Vandringsled
- Kraftledning, Region, 130 resp 30 kv
- Kraftledning, Stam, 220 kv
- Vatten
- Bebyggelseområde
- Skogsområde
- Åkermark
- Övrig öppen mark
- Bevarandeplan för odlingslandskapets natur- och kulturmiljövården.
- Område med höga naturvärden
Rikssintressen för natur, Natura 2000 områden, naturreservat, biotopskyddade områden, skyddsvärda statliga skogar, nyckelbiotoper, naturvärdesobjekt, områden berörda av naturvårdsavtal, naturvårdsplan för Västmanlands län utpekade områden med höga naturvärden, samt områden utpekade i ängs- och betesinventeringen, ängs- och hagmarker i Västmanlandslän och myrskyddsplan för Sverige.
- Område med höga kulturvärden
Rikssintressen för kultur, kulturresevat samt områden utpekade i kulturminnesvårdsprogrammet.
- Flygplats
- Hinderyta kring flygplats
- Tåktverksamhet
- Område där torvkoncession finns
- Områden med förändrad mark- och vattenanvändning**
- Ortsutveckling (se separata kartor)
- Landsbygdsutveckling i strandnära lägen
- Vindkraftsutbyggnad - särskilt lämpliga områden
- Utvecklingsområde för gruvindustri
Områdesgränserna är ej exakta och det kommer att behövas tas i anspråk mark för magasin i anslutning till utvecklingsområdena.
- ||||| Spårreservat
- Gång-, cykel- och ridbana





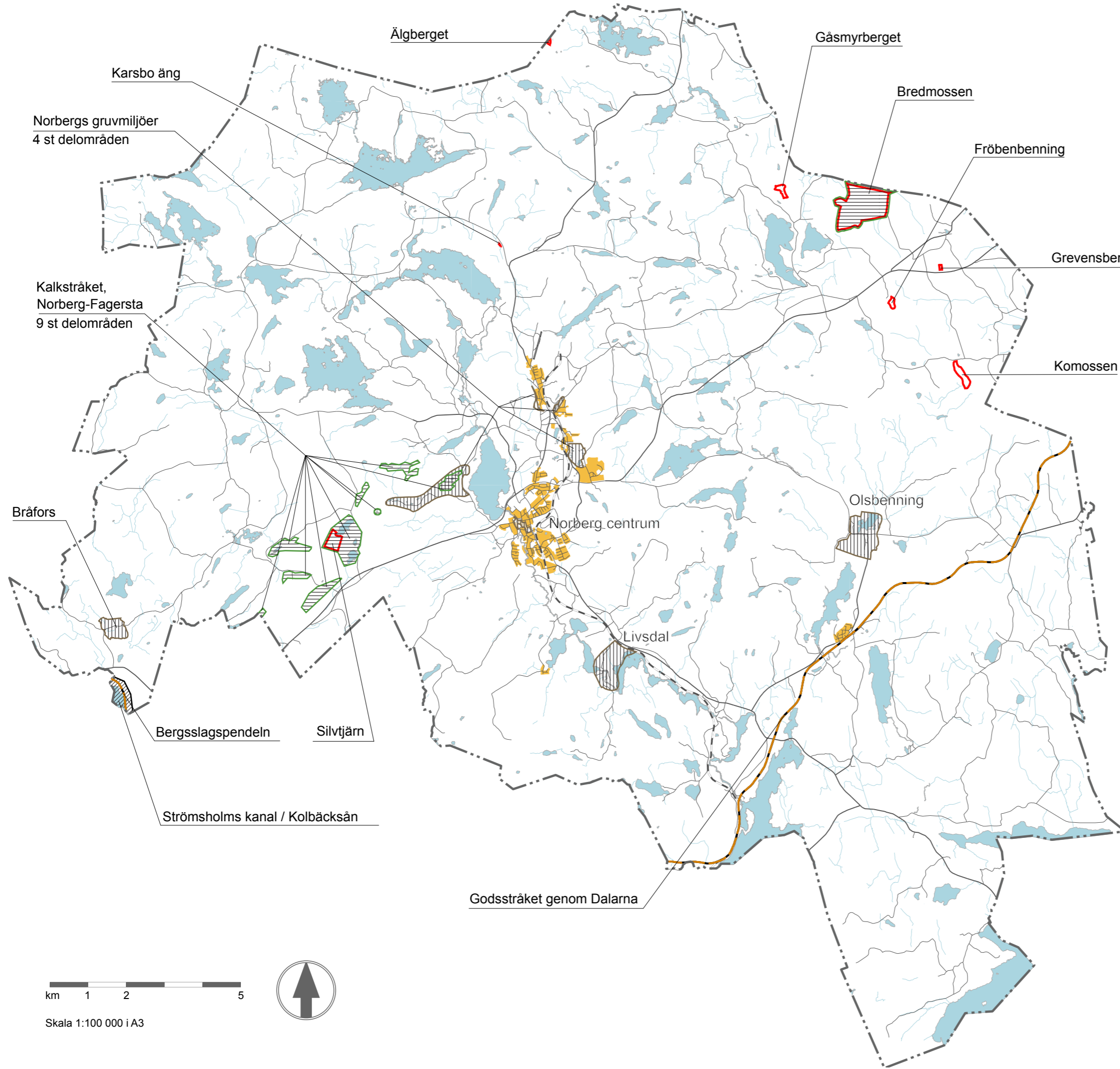
TECKENFÖRKLARING

- Kommungräns
- Riksstyrelsen, förordnanden, reservat och tillstånd**
- Riksstyrelse för kommunikationer - järnväg
- ▨ Riksstyrelse för natur
- ▨ Riksstyrelse för kultur
- ▨ Riksstyrelse för friluftsliv
- Natura 2000
- Naturreservat och biotopskydd
- Kulturresevat
- ▨ Skyddsområde för vattentäkt
- ▨ Täktstillstånd
- ▨ Undersökningstillstånd mineraler

Rekommendationer för markanvändning

Se s. 26-66 i ÖP handlingen.

- G Generella rekommendationer
- B Ortsutveckling
- LIS Landsbygdsutveckling i strandnära lägen
- Vi Vindkraftsutbyggnad - särskilt lämpliga områden
- M Utvecklingsområde för gruvindustri
- L Värdefull landskapsbild
- F Flygplats (Bålsjöfältets hinderyta)
- ▨ Spårreservat (För kapacitetsökning på befintliga spår och framtida utbyggnad av nya spår)



TECKENFÖRKLARING

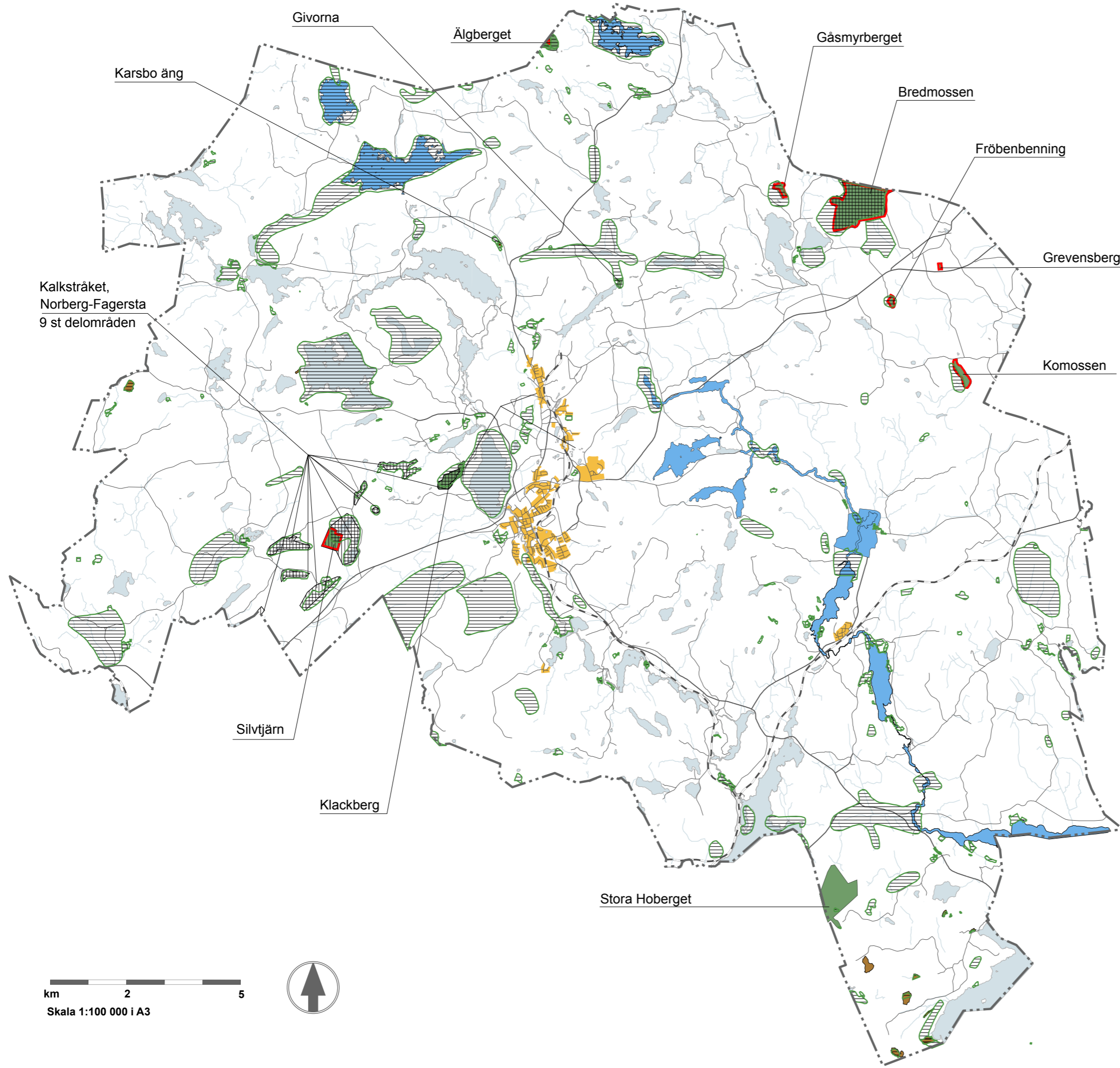
- Kommungräns
- Riksintressen**
- Riksintresse för kommunikationer - järnväg
- ▨ Riksintresse för natur
- ▨ Riksintresse för kultur
- ▨ Riksintresse för friluftsliv
- Natura 2000

km 1 2 5



Skala 1:100 000 i A3







ÖP 2011
 Översiktsplan för
 NORBERGS KOMMUN
RIKSINTRESSEN
 Antagandehandling november 2011
 Västmanland-Dalarna miljö- och byggförvaltning
 Arkitekterna Krook & Tjäder



TECKENFÖRKLARING

--- Kommungräns

Områden med höga naturvärden

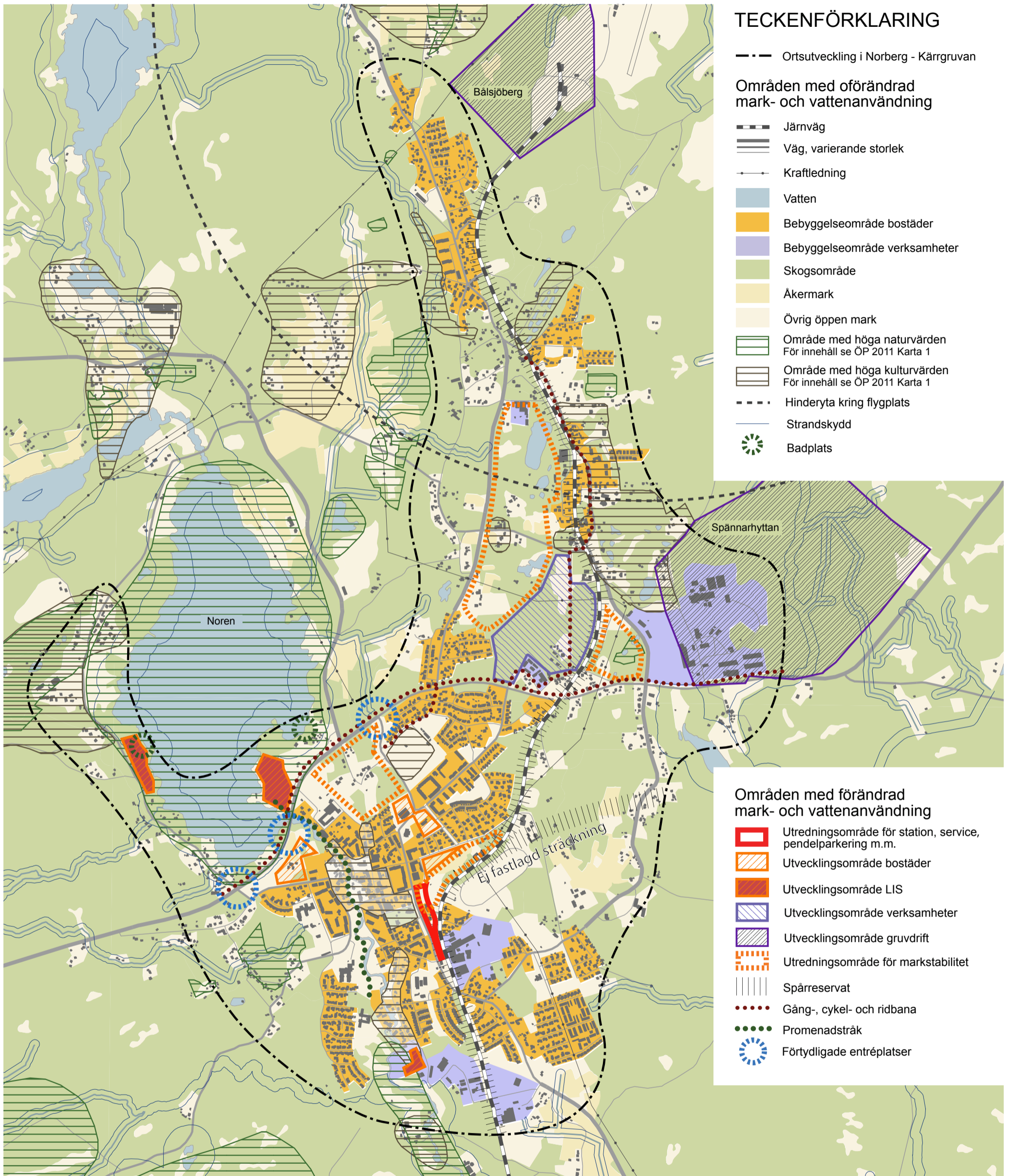
-  Riksintresse för natur
-  Natura 2000
-  Biotopskydd
-  Nationellt värdefulla vattenmiljöer
-  Naturresevat (namngivna på kartan)
-  Övriga områden med höga naturvärden
 - skyddsvärda statliga skogar
 - nyckelbiotoper
 - naturvärdesobjekt
 - naturvårdsavtal
 - områden utpekade i:
 - ängs- och betesmarksinventering
 - ängs- och hagmarker, Västmanlands län
 - naturvårdsplan för Västmanlands län
 - myrskyddsplan för Sverige

Utöver det som ingår i denna karta finns mängder av våtmarker och sumpskogar där det är rimligt att anta att naturvärdena, åtminstone på vissa platser, är höga.

km 2 5
Skala 1:100 000 i A3



ÖP 2011
Översiktsplan för
NORBERGS KOMMUN
TEMA NATUR
Antagandehandling november 2011
Västmanland-Dalarna miljö- och byggförvaltning
Arkitekterna Krook & Tjäder



TECKENFÖRKLARING

--- Ortsutveckling i Norberg - Kärrgruvan

Områden med oförändrad mark- och vattenanvändning

- Järnväg
- Väg, varierande storlek
- Kraftledning
- Vatten
- Bebyggelseområde bostäder
- Bebyggelseområde verksamheter
- Skogsområde
- Åkermark
- Övrig öppen mark
- Område med höga naturvärden
För innehåll se ÖP 2011 Karta 1
- Område med höga kulturvärden
För innehåll se ÖP 2011 Karta 1
- Hinderyta kring flygplats
- Strandskydd
- Badplats

Områden med förändrad mark- och vattenanvändning

- Utredningsområde för station, service, pendelparkering m.m.
- Utvecklingsområde bostäder
- Utvecklingsområde LIS
- Utvecklingsområde verksamheter
- Utvecklingsområde gruvidrift
- Utredningsområde för markstabilitet
- Spårreservat
- Gång-, cykel- och ridbana
- Promenadstråk
- Förtydligade entréplatser

0 500 m 1 km

Skala 1:20 000 i A3



ÖP 2011

Översiktsplan för
NORBERGS KOMMUN

PLANKARTA NORBERG

Antagandehandling november 2011

Västmanland-Dalarna miljö- och byggförvaltning
Arkitekterna Krok & Tjäder