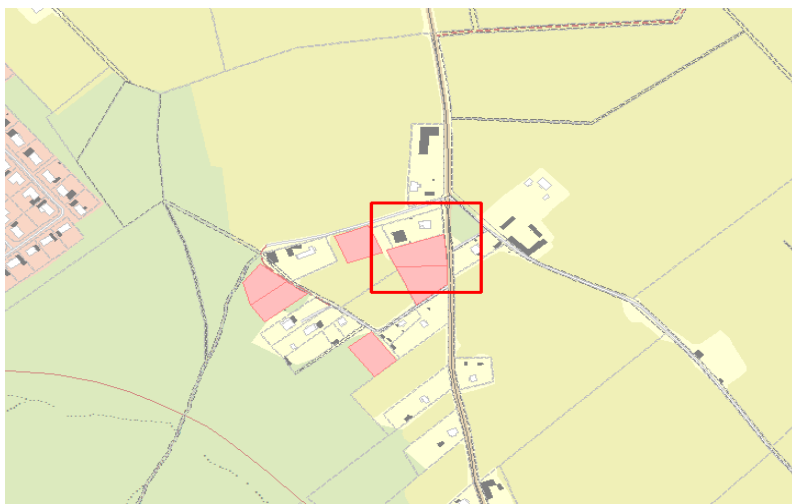


Kommande kommunal småhusmark

Avesta Grytnäs Kyrkby 13:2

Område: Avesta
Fastighet: Avesta Grytnäs Kyrkby 13:2
Adress: Hedledsvägen 3
Storlek: 1774 m²
Pris:



Kostnadsexempel 2025

Ungefärliga kostnader för planenligt enbostadshus med arean 200 m² (bruttoarea + öppenarea):

VA-anslutning	185 500
El-anslutning	50 000
Planavgift	37 000
Bygglov, startbesked	Från 24 000
Nybyggnadskarta	9 500
Utsättning, lägeskontroll	14 000
Lagfart	1% av pris

Totalt avgifter: från 300 000
Tomtpris:

GPS-kordinater (WGS84, DMM)

N 60° 9.551'
E 016° 13.231'

