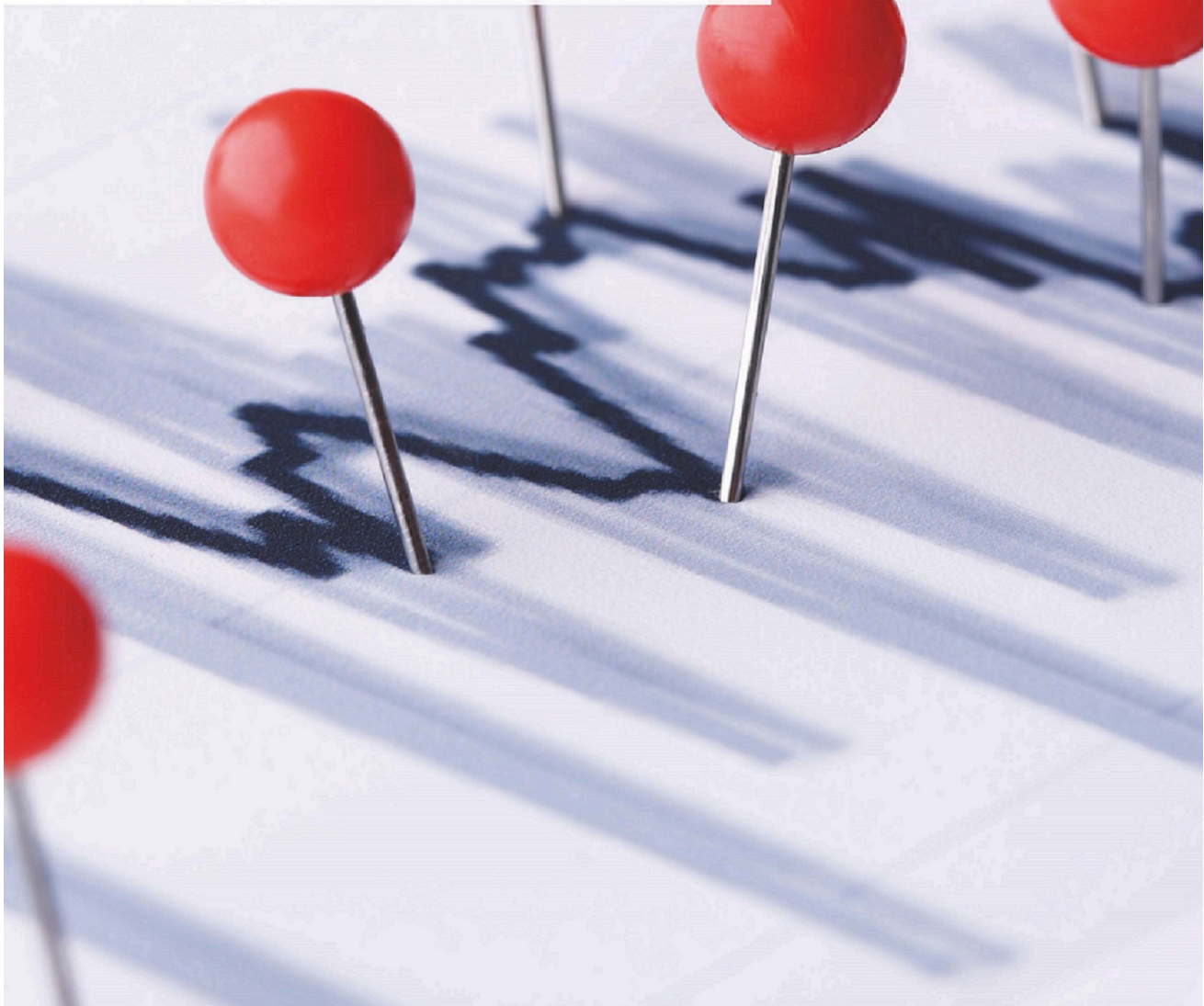




UC Näringslivsanalys 2017.

Svaret på hur näringslivet utvecklas
i kommunerna



Avesta kommun 2017

Dalarnas län

- Rapport 2017-10-16

De 13 företagen med högst nettoomsättning 2016 i kommunen			
			Nettoomsättning tkr
1	Outokumpu Stainless AB	(Har ej säte i kommun)	10.3 mn
2	Stora Enso Fors AB		3 377 500
3	AB Karl Hedin Sågverk	(Har ej säte i kommun)	1 260 698
4	Landrins Bil AB		1 132 101
5	AB Karl Hedin Emballage	(Har ej säte i kommun)	299 409
6	Ernsts Express AB		299 158
7	H. Östberg AB		269 122
8	Gamla Byn AB		194 827
9	Steingruber Transport AB		175 122
10	Christer Steingruber Truckservice AB		146 995
11	Hantverksdesign i Folkärna AB		141 651
12	Nyströms i Ludvika AB		138 464
13	Västanhede Trafik AB		137 667

Senast uppdaterad 2017-10-16

OBS! Ovanstående företag har sitt säte registrerat i kommunen om annat ej anges

Nettoomsättning som visas för de företagen med högst nettoomsättning 2016 i kommunen baseras på normaliserade bokslutssiffror för kalenderår 2016

Innehållsförteckning

Innehållsförteckning	
	Sid nr
Översikt - aktiva aktiebolag, handels- och kommanditbolag samt enskild näringsverksamhet	1-3
Översikt - aktiva aktiebolag	4-5
Utveckling nyföretagande	6
Utveckling konkurser och övriga på obestånd	7
Utveckling sysselsättning och omsättning i förhållande till antal arbetsföra	8
Antalsfördelning företag per antal anställda	9
Antalsfördelning företag per omsättningsintervall	10
Utveckling nettoomsättning och förändring av nettoomsättning	11
Utveckling resultat och förändring av resultat	12
Utveckling avkastning på totalt kapital och omsättning per anställd	13
Utveckling kassalikviditet och konsolideringsgrad	14
Utveckling rörelsemarginal och andel med negativt eget kapital	15
Utveckling riskbuffert och materiell anläggningsstruktur	16
Åldersfördelning VD och utveckling av andel kvinnliga VD	17
Utveckling av andel kvinnliga och andel utländska styrelsemedlemmar	18
Utveckling av andel företag som tillhör koncern och utländsk koncern	19
Utveckling obeståndsrisk och riskfördelning	20
Definitioner och SNI-gruppering som används i rapporten	Bilaga 1
Underlag till ett urval av de grafer som presenteras i rapporten	Bilaga 2

Senast uppdaterad 2017-10-16

Samtliga företagsformer

Översikt - aktiva aktiebolag, handels- och kommanditbolag samt enskild näringsverksamhet

Aktivförändring 1609 - 1709				
	AB	HKB	Enskild	Total
Aktiva företag vid periodens början	752	79	1 099	1 930
Nystartade	40	4	98	142
Konkurser	-5	0	0	-5
Övriga på obestånd	-8	-1	-5	-14
Aktiva företag vid periodens slut	775	76	1 115	1 966
Inflyttade	11	0	38	49
Utflyttade	-13	-2	-39	-54
Övriga förändringar	-3	-4	-72	-79
Nettoförändring	23	-3	16	36

Senast uppdaterad 2017-10-16

Antal aktiva företag per bransch 1709				
	AB	HKB	Enskild	Total
Jordbruk, skogsbruk och fiske	31	6	356	393
Handel	133	14	118	265
Byggverksamhet	130	8	127	265
Verksamhet inom juridik, ekonomi, vetenskap och teknik	106	8	86	200
Tillverkning	77	6	68	151
Annan serviceverksamhet	15	1	97	113
Kultur, nöje och fritid	26	13	54	93
Fastighetsverksamhet	66	3	18	87
Hotell- och restaurangverksamhet	39	6	31	76
Uthyrning, fastighetsservice, resetjänster och andra stödtjänster	30	3	37	70
Branschtillhörighet okänd	29	0	38	67
Transport och magasinering	34	2	21	57
Vård och omsorg	17	0	26	43
Informations- och kommunikationsverksamhet	15	4	17	36
Utbildning	6	0	15	21
Finans- och försäkringsverksamhet	15	0	1	16
Vattenförsörjning, avloppsrening, avfallshantering och sanering	5	0	1	6
Försörjning av el, gas, värme och kyla	0	2	3	5
Utvinning av mineral	1	0	0	1
Offentlig förvaltning och försvar, obligatorisk socialförsäkring	0	0	1	1
Förvärvsarbete i hushåll	0	0	0	0
Verksamhet vid internationella organisationer, utländska ambassader o.d.	0	0	0	0

Senast uppdaterad 2017-10-16

Antal aktiva företag per bransch enl SNI 2007 periodvis					
	1709	1609	1509	1409	1309
Jordbruk, skogsbruk och fiske	393	397	382	392	378
Handel	265	265	252	239	232
Byggverksamhet	265	258	242	236	233
Verksamhet inom juridik, ekonomi, vetenskap och teknik	200	186	193	180	178
Tillverkning	151	151	159	158	158
Annan serviceverksamhet	113	107	98	96	97
Kultur, nöje och fritid	93	96	98	91	89
Fastighetsverksamhet	87	86	88	80	70
Hotell- och restaurangverksamhet	76	78	69	67	65
Uthyrning, fastighetsservice, resetjänster och andra stödtjänster	70	65	60	64	65
Branschtillhörighet okänd	67	56	47	53	63
Transport och magasinering	57	52	61	63	61
Vård och omsorg	43	44	42	42	39
Informations- och kommunikationsverksamhet	36	37	38	35	41
Utbildning	21	20	20	20	17
Finans- och försäkringsverksamhet	16	16	18	16	16
Vattenförsörjning, avloppsrening, avfallshantering och sanering	6	5	4	4	4
Försörjning av el, gas, värme och kyla	5	9	6	4	4
Utvinning av mineral	1	1	1	1	1
Offentlig förvaltning och försvar, obligatorisk socialförsäkring	1	1	1	1	1
Förvärvsarbete i hushåll	0	0	0	0	0
Verksamhet vid internationella organisationer, utländska ambassader o.d.	0	0	0	0	0

Senast uppdaterad 2017-10-16

Aktiebolag

Översikt - aktiva aktiebolag

Aktivförändring periodvis					
	1609 - 1709	1509 - 1609	1409 - 1509	1309 - 1409	1209 - 1309
Aktiva företag vid periodens början	752	725	688	694	675
Nystartade	40	46	37	26	33
Konkurser	-5	-5	-5	-20	-12
Övriga på obestånd	-8	-3	-3	-2	-2
Inflyttade	11	19	22	10	15
Utflyttade	-13	-11	-13	-13	-11
Övriga förändringar	-3	-17	-3	-7	-3
Aktiva företag vid periodens slut	775	752	725	688	694
Nettoförändring	23	27	37	-6	19

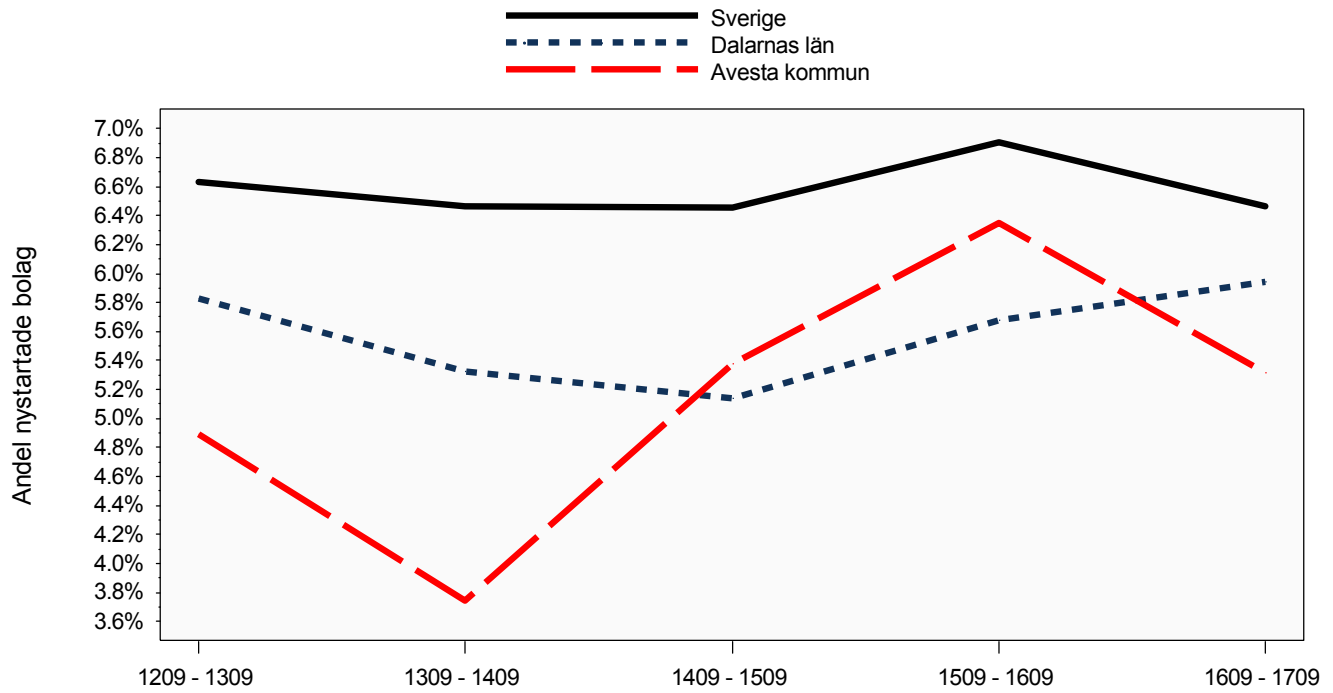
Senast uppdaterad 2017-10-16

Antal aktiva aktiebolag per bransch enl SNI 2007 periodvis					
	1709	1609	1509	1409	1309
Handel	133	133	122	116	117
Byggverksamhet	130	126	118	117	118
Verksamhet inom juridik, ekonomi, vetenskap och teknik	106	91	90	81	80
Tillverkning	77	77	78	73	78
Fastighetsverksamhet	66	65	67	60	55
Hotell- och restaurangverksamhet	39	40	34	31	29
Transport och magasinering	34	32	35	34	34
Jordbruk, skogsbruk och fiske	31	30	30	30	31
Uthyrning, fastighetsservice, resetjänster och andra stödtjänster	30	28	23	25	28
Branschtillhörighet okänd	29	32	27	33	35
Kultur, nöje och fritid	26	27	27	24	23
Vård och omsorg	17	18	16	14	13
Informations- och kommunikationsverksamhet	15	15	19	17	20
Finans- och försäkringsverksamhet	15	15	17	15	16
Annan serviceverksamhet	15	13	12	9	8
Utbildning	6	5	6	5	5
Vattenförsörjning, avloppsrening, avfallshantering och sanering	5	4	3	3	3
Utvinning av mineral	1	1	1	1	1
Försörjning av el, gas, värme och kyla	0	0	0	0	0
Offentlig förvaltning och försvar, obligatorisk socialförsäkring	0	0	0	0	0
Förvärvsarbete i hushåll	0	0	0	0	0
Verksamhet vid internationella organisationer, utländska ambassader o.d.	0	0	0	0	0

Senast uppdaterad 2017-10-16

Aktiebolag

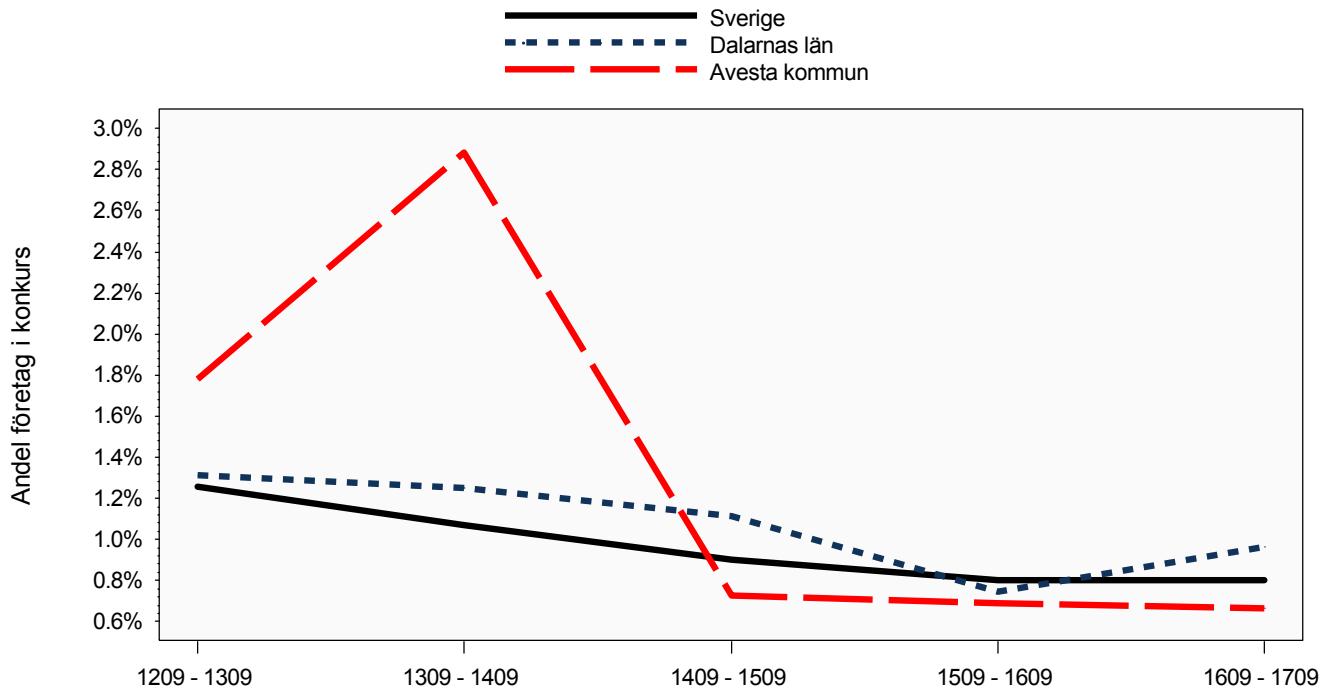
Utveckling nyföretagande



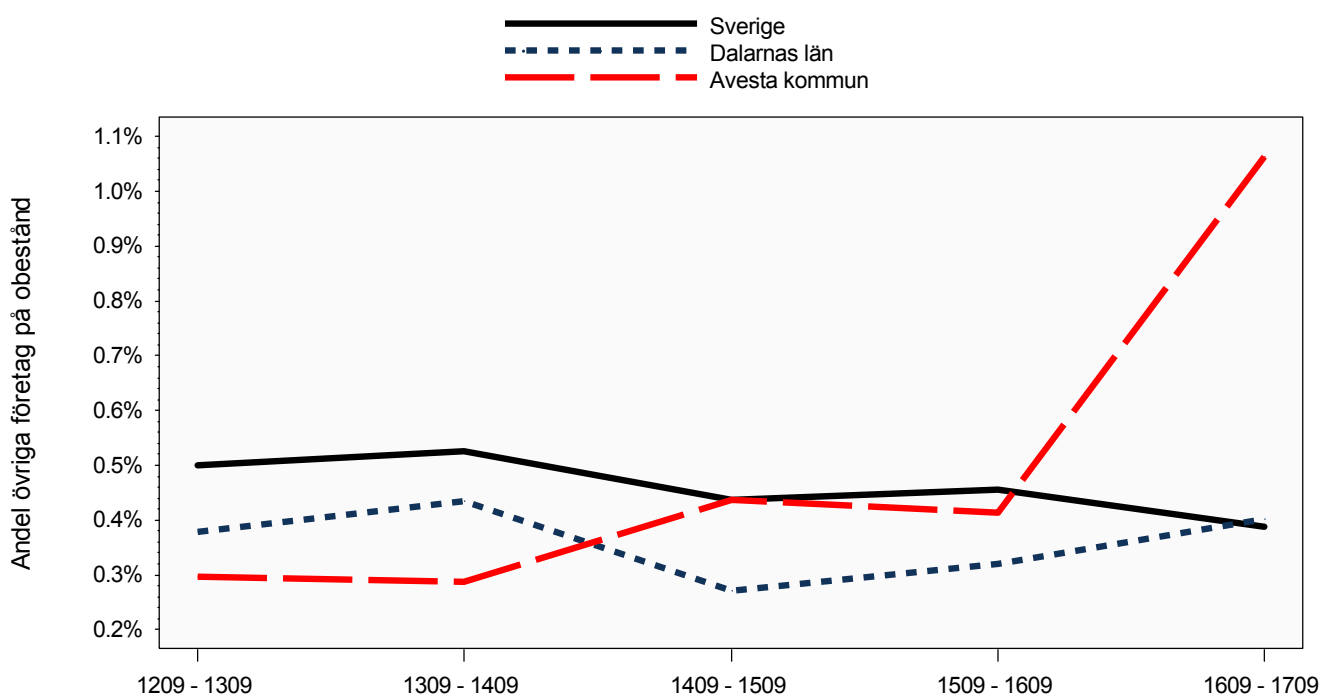
Senast uppdaterad 2017-10-16

Aktiebolag

Utveckling konkurser och övriga på obestånd



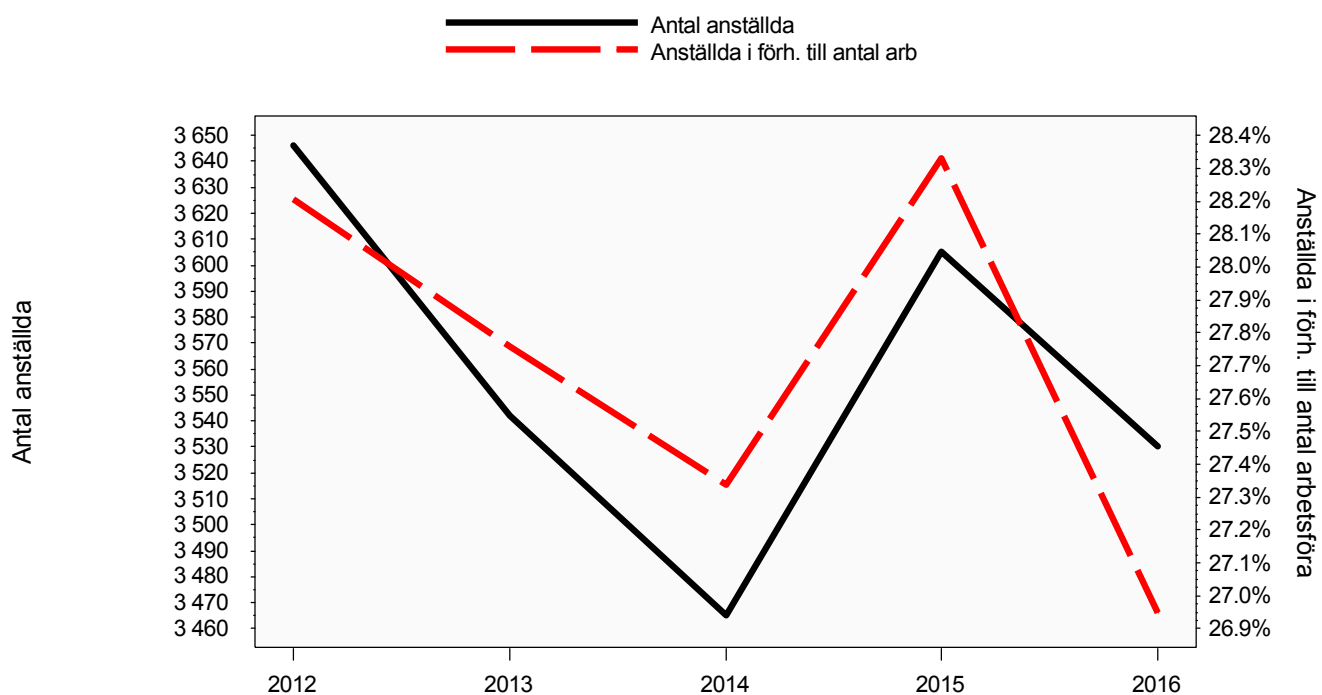
Senast uppdaterad 2017-10-16



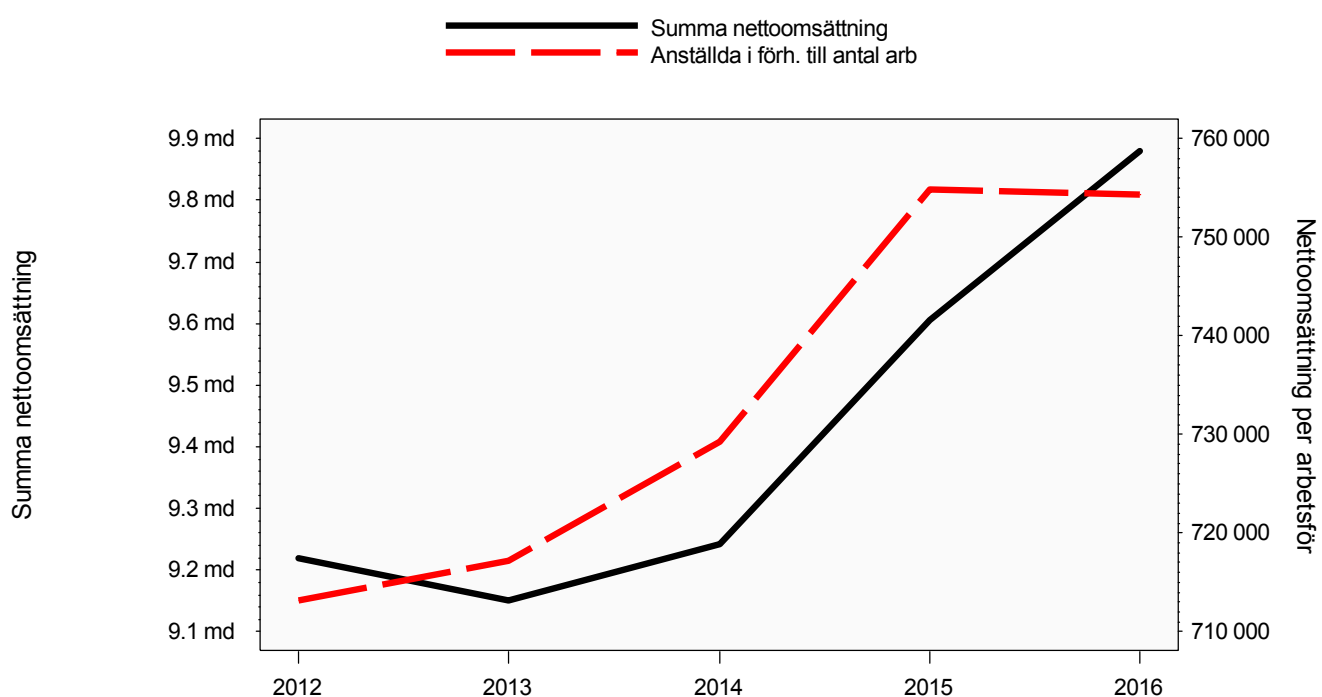
Senast uppdaterad 2017-10-16

Aktiebolag

Utveckling sysselsättning och omsättning i förhållande till antal arbetsföra



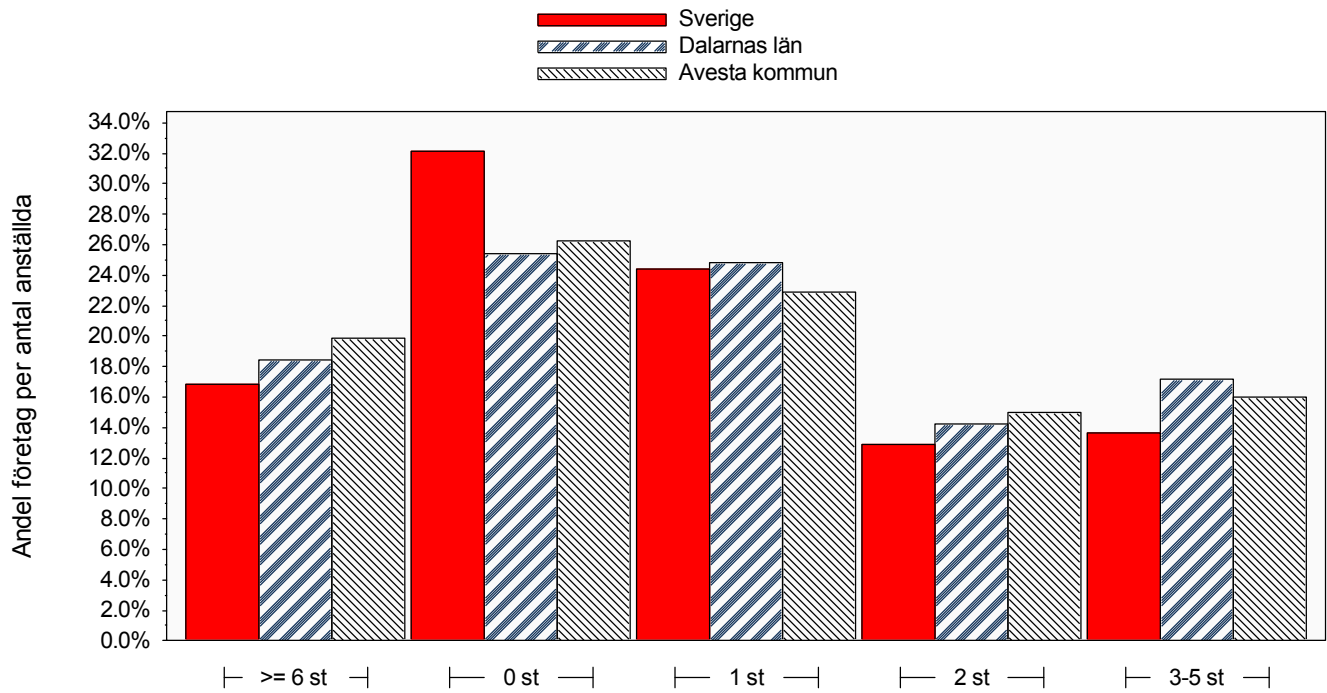
Senast uppdaterad 2017-10-16



Senast uppdaterad 2017-10-16

Aktiebolag

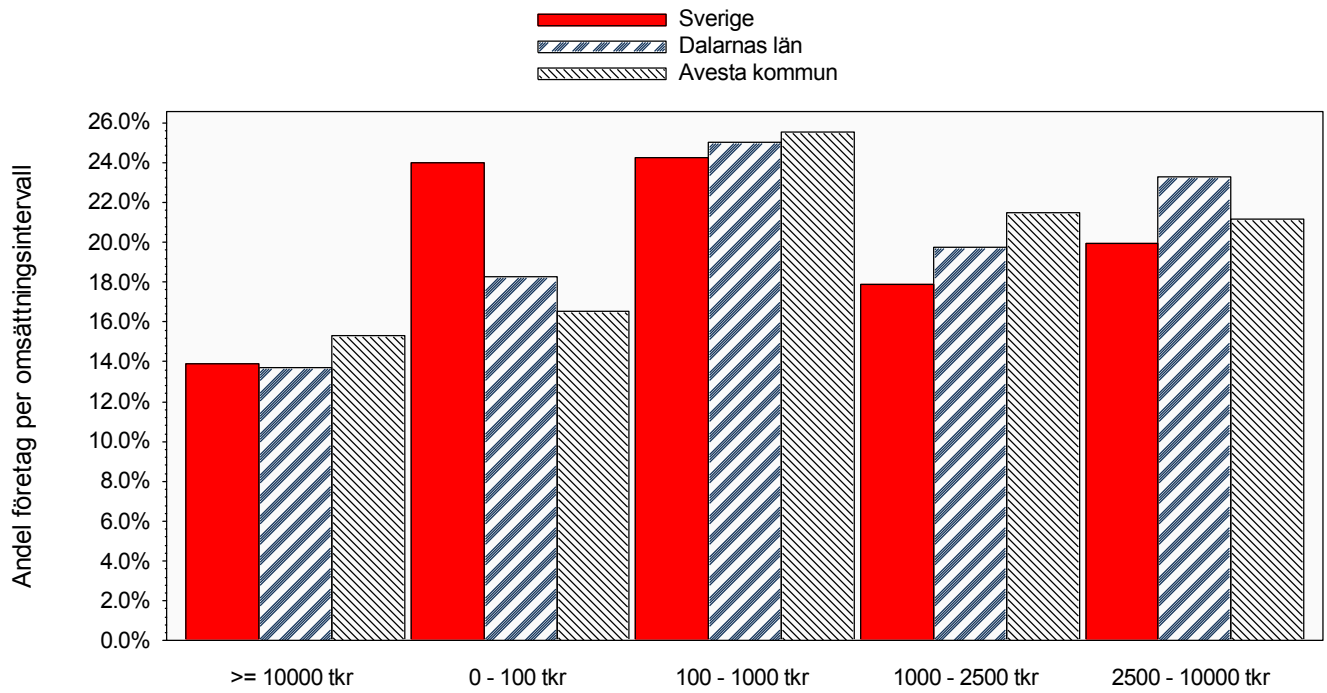
Antalsfördelning företag per antal anställda



Senast uppdaterad 2017-10-16

Aktiebolag

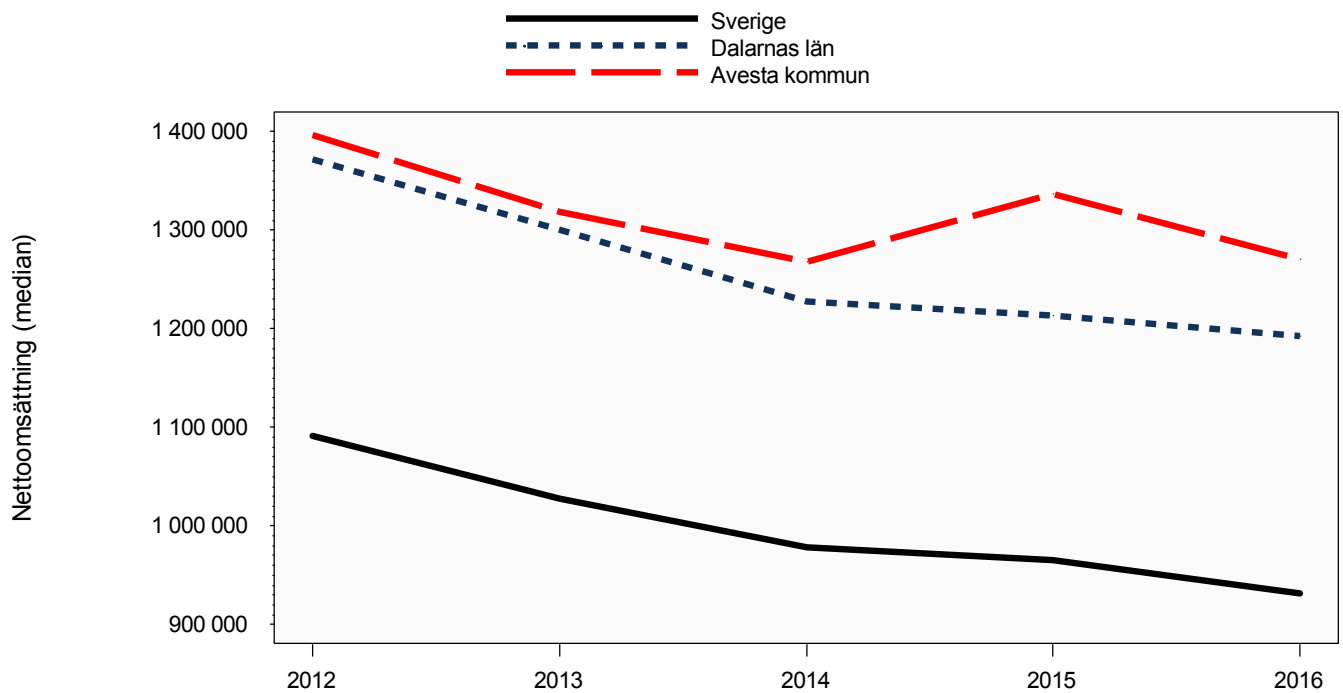
Antalsfördelning företag per omsättningsintervall



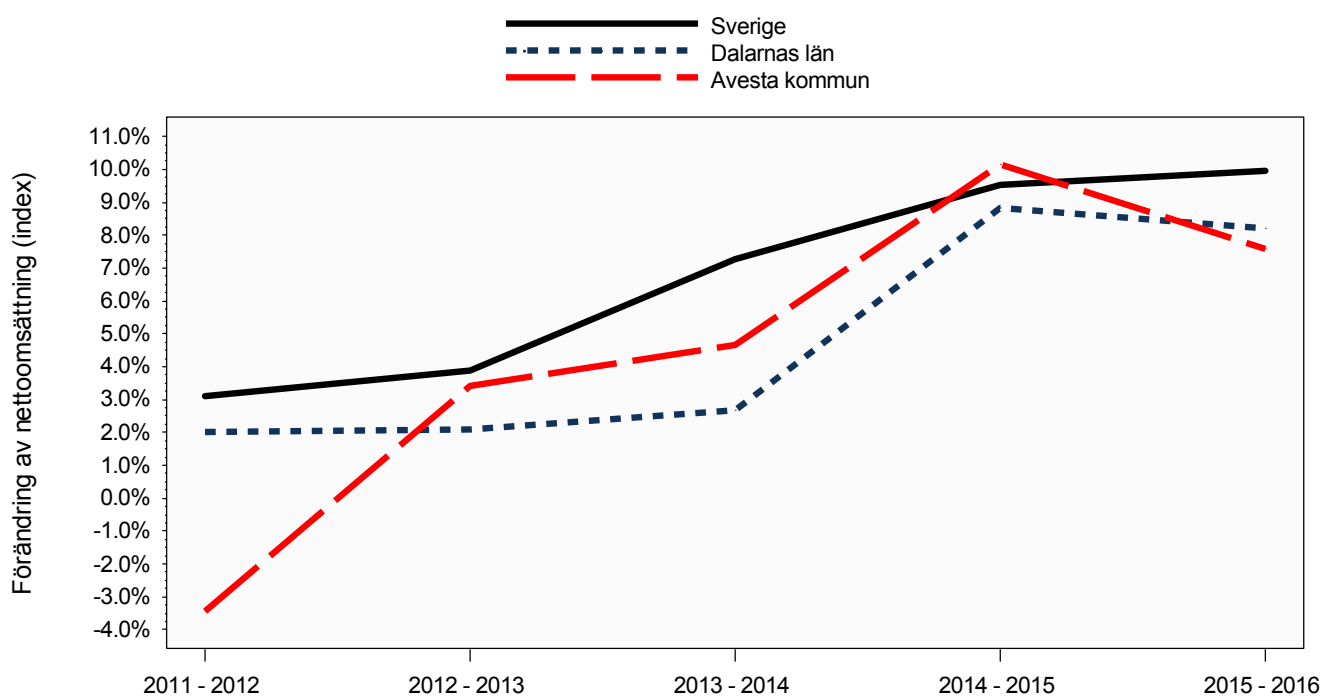
Senast uppdaterad 2017-10-16

Aktiebolag

Utveckling nettoomsättning och förändring av nettoomsättning



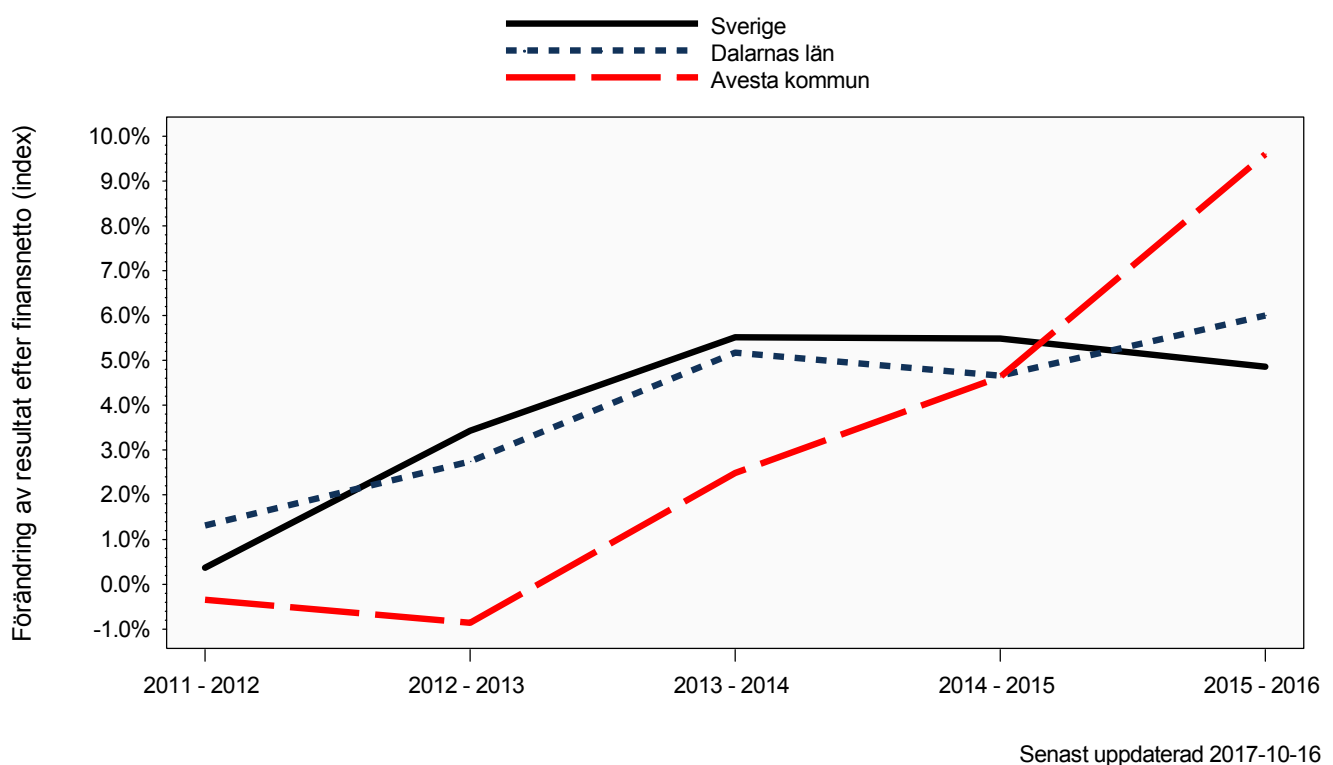
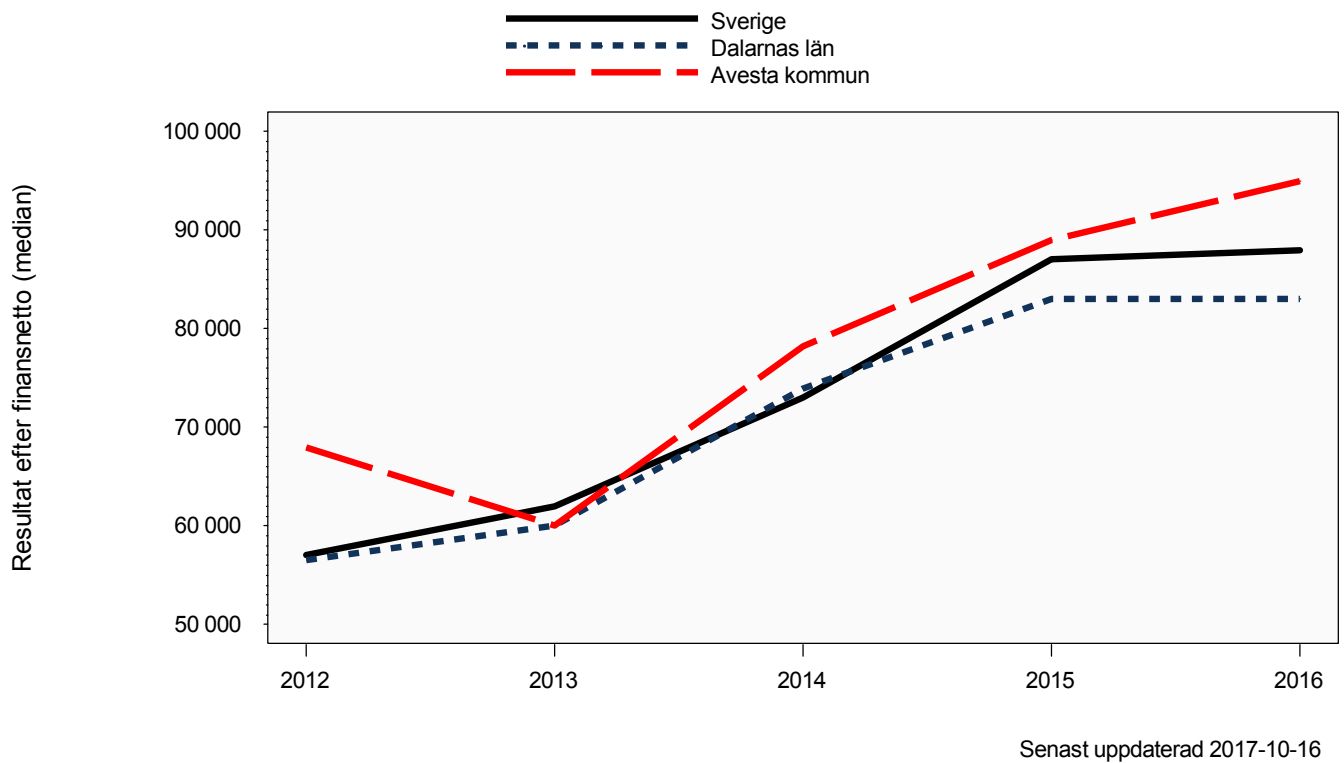
Senast uppdaterad 2017-10-16



Senast uppdaterad 2017-10-16

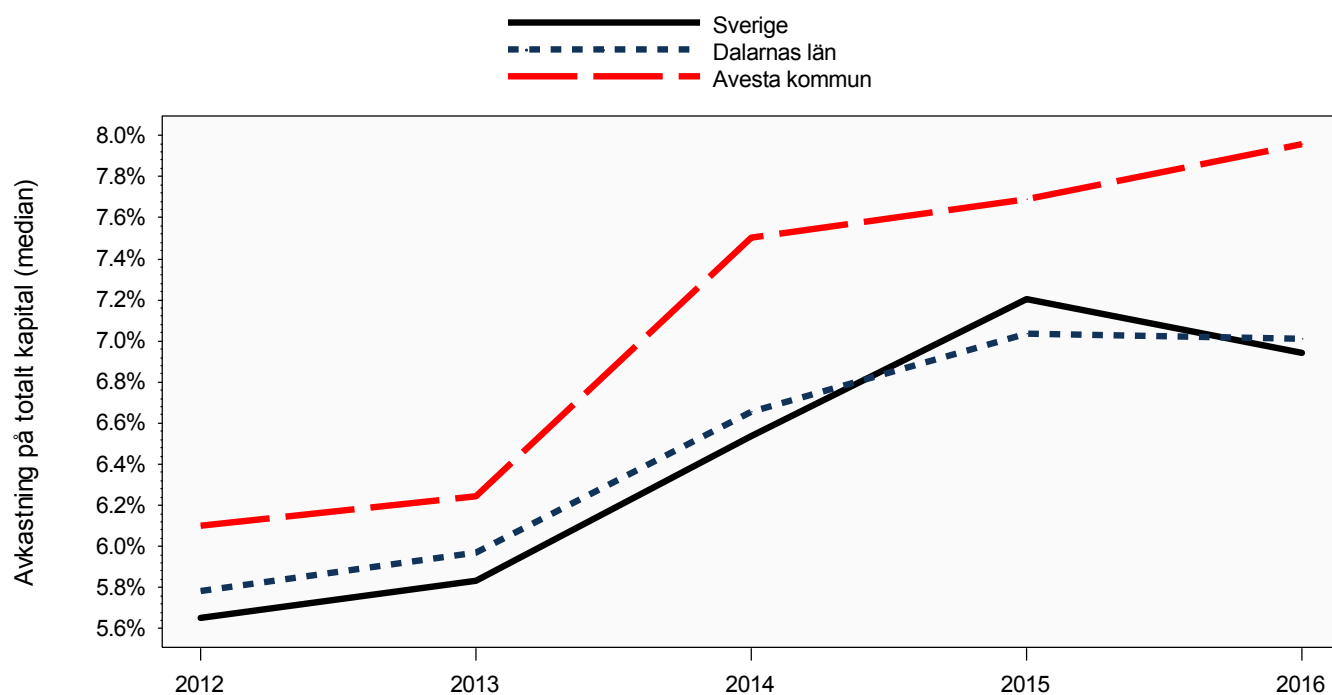
Aktiebolag

Utveckling resultat och förändring av resultat

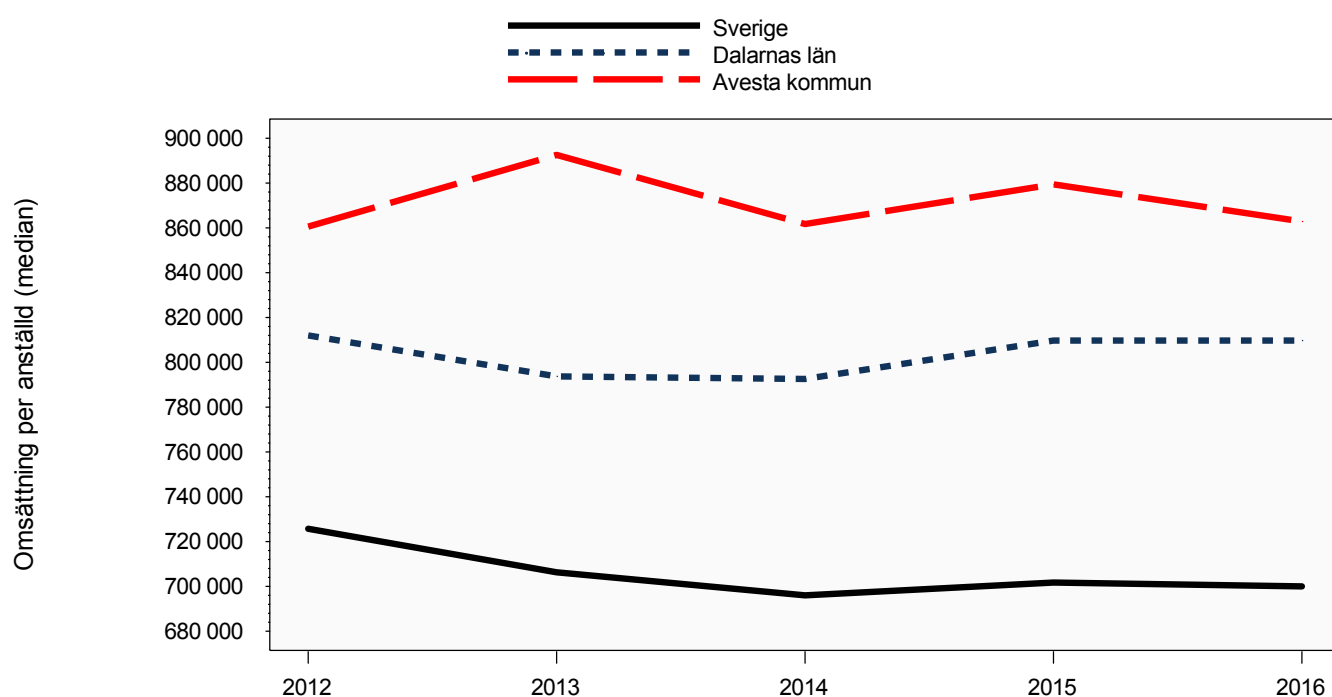


Aktiebolag

Utveckling avkastning på totalt kapital och omsättning per anställd



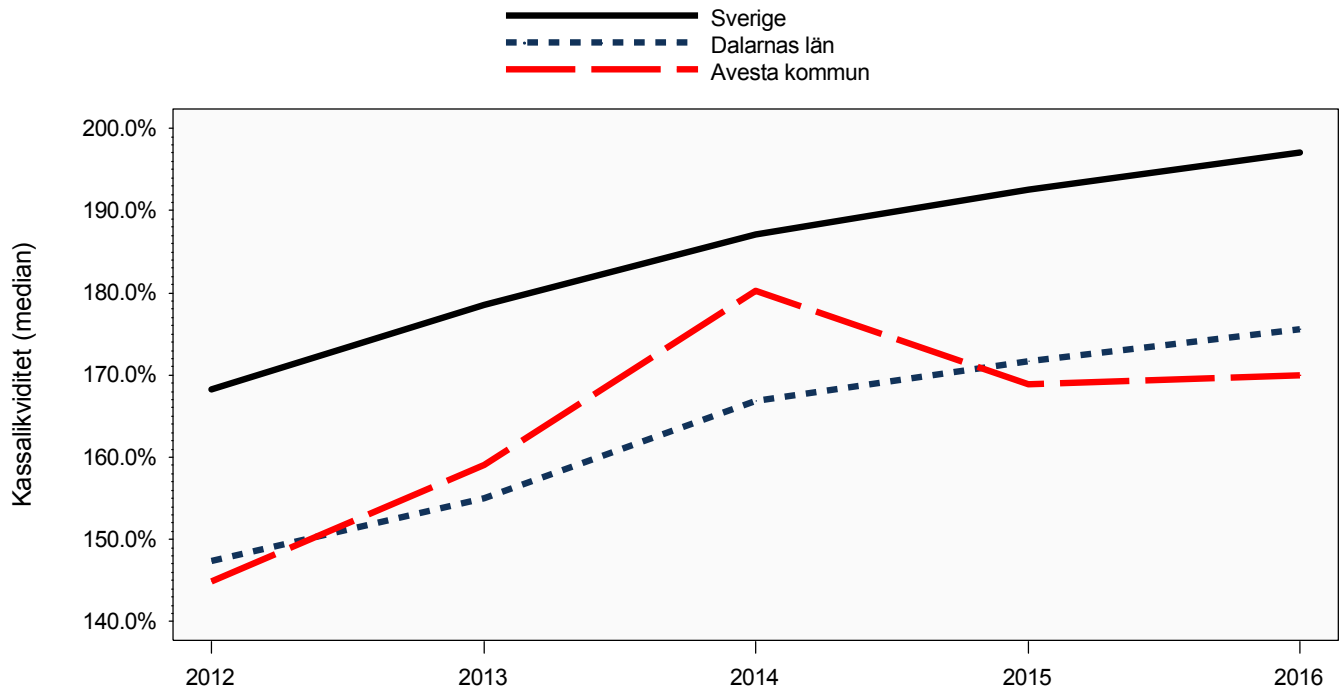
Senast uppdaterad 2017-10-16



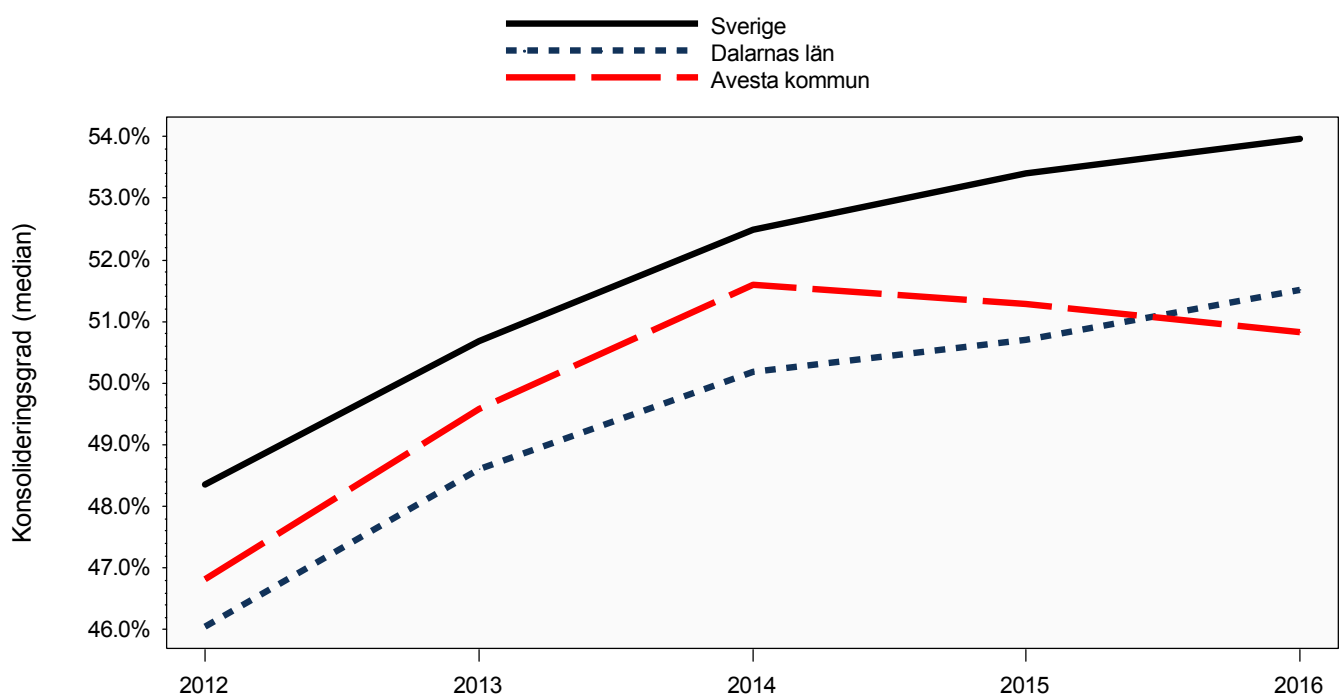
Senast uppdaterad 2017-10-16

Aktiebolag

Utveckling kassalikviditet och konsolideringsgrad



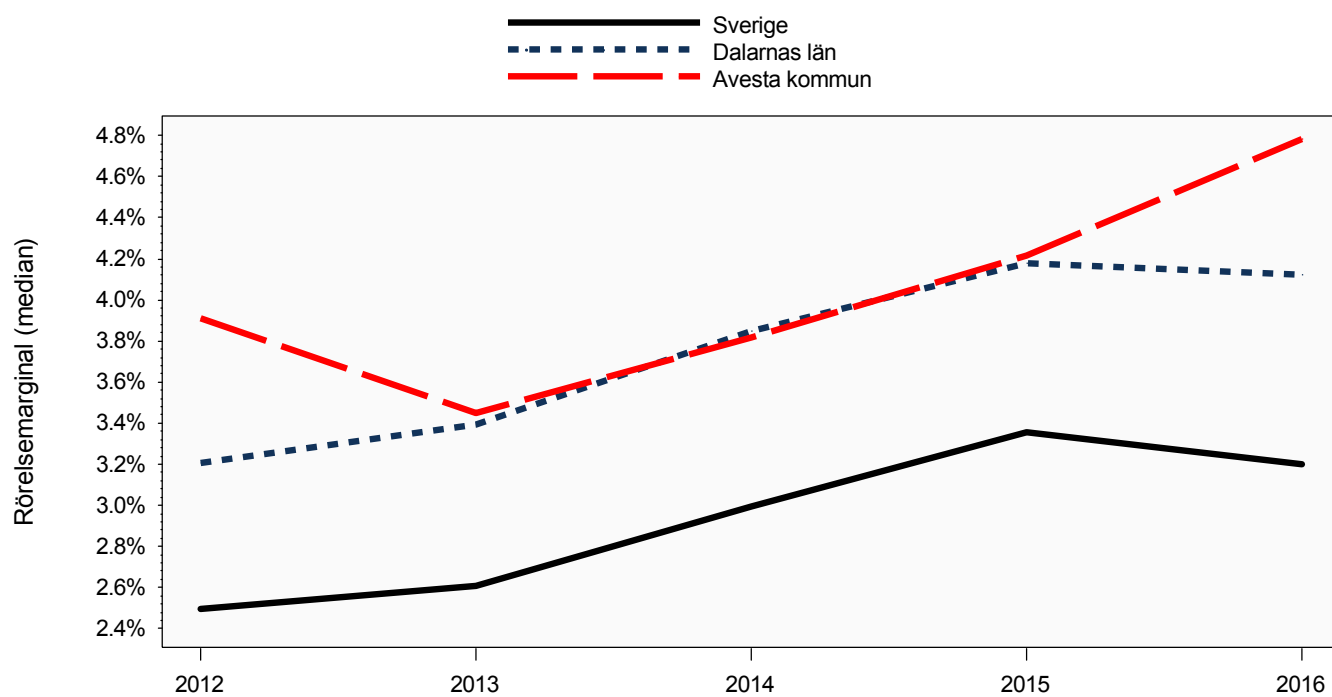
Senast uppdaterad 2017-10-16



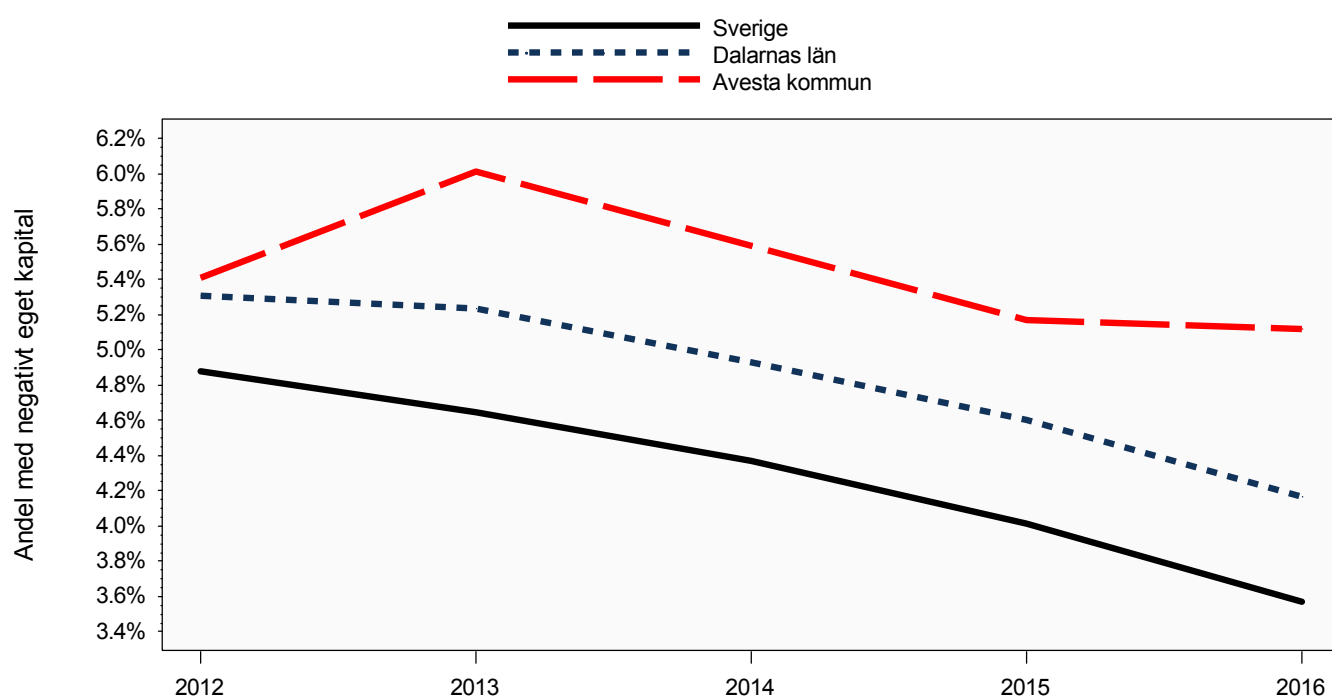
Senast uppdaterad 2017-10-16

Aktiebolag

Utveckling rörelsemarginal och andel med negativt eget kapital



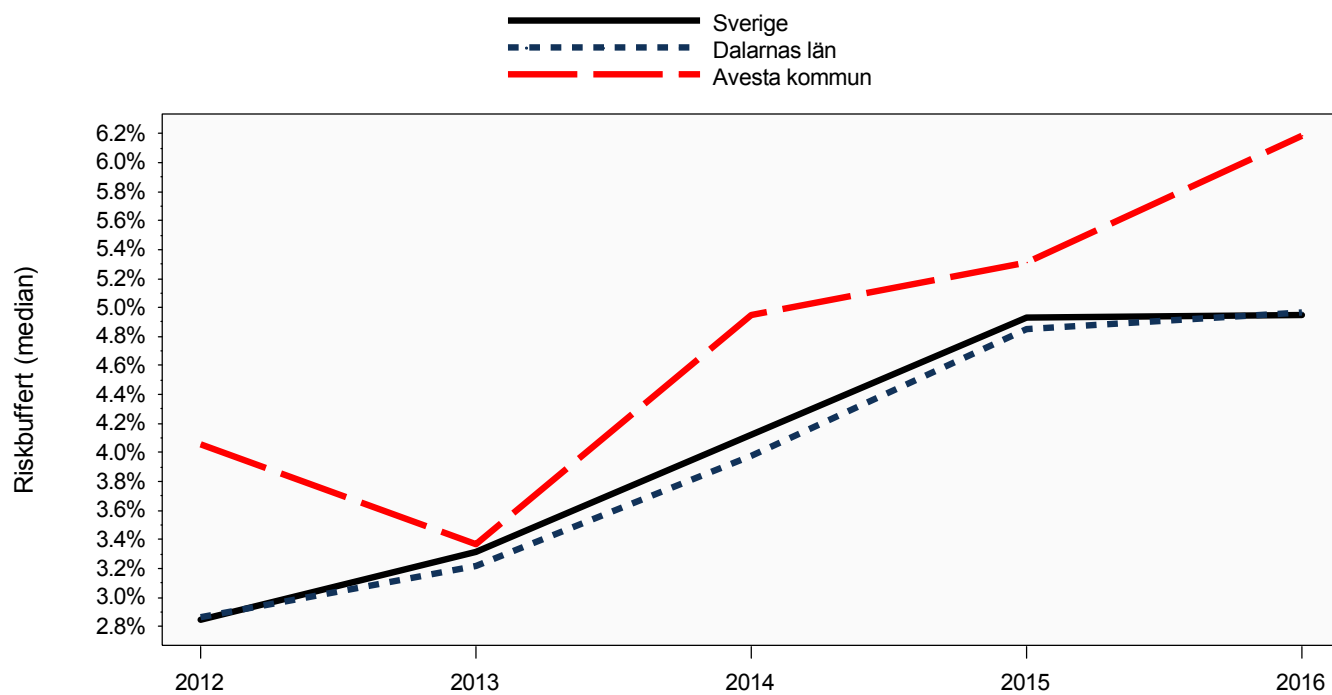
Senast uppdaterad 2017-10-16



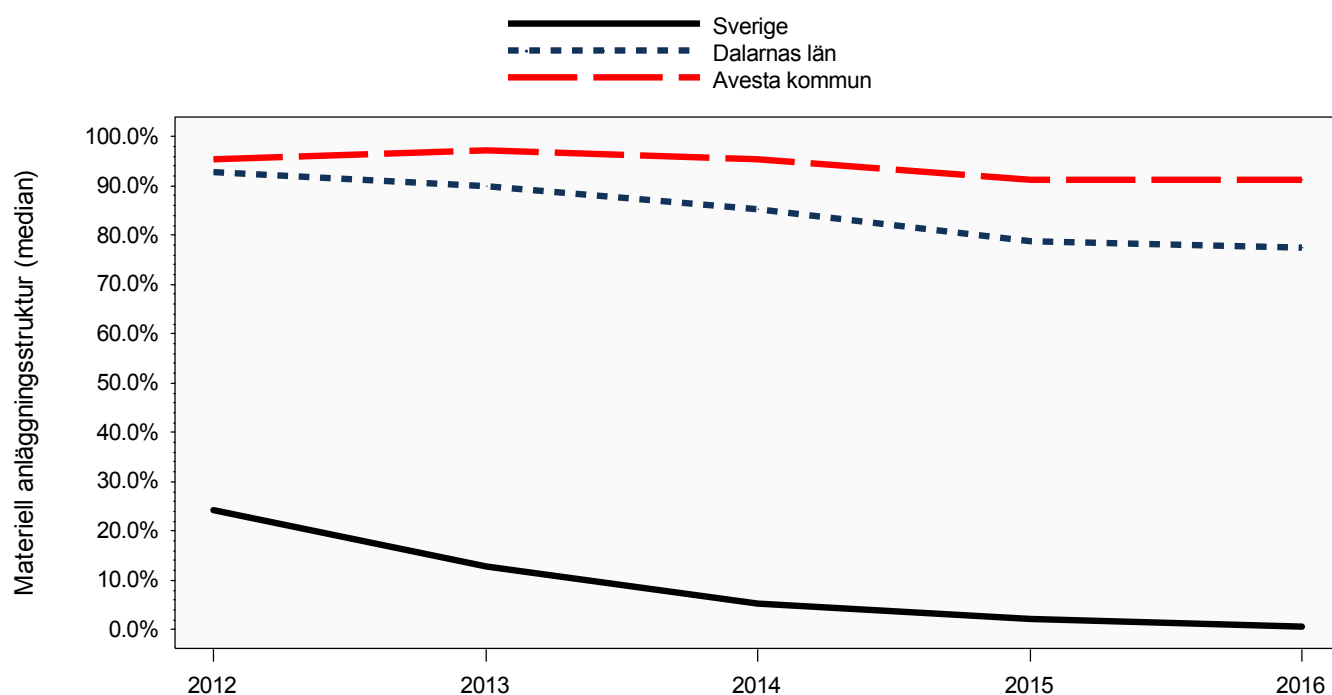
Senast uppdaterad 2017-10-16

Aktiebolag

Utveckling riskbuffert och materiell anläggningsstruktur



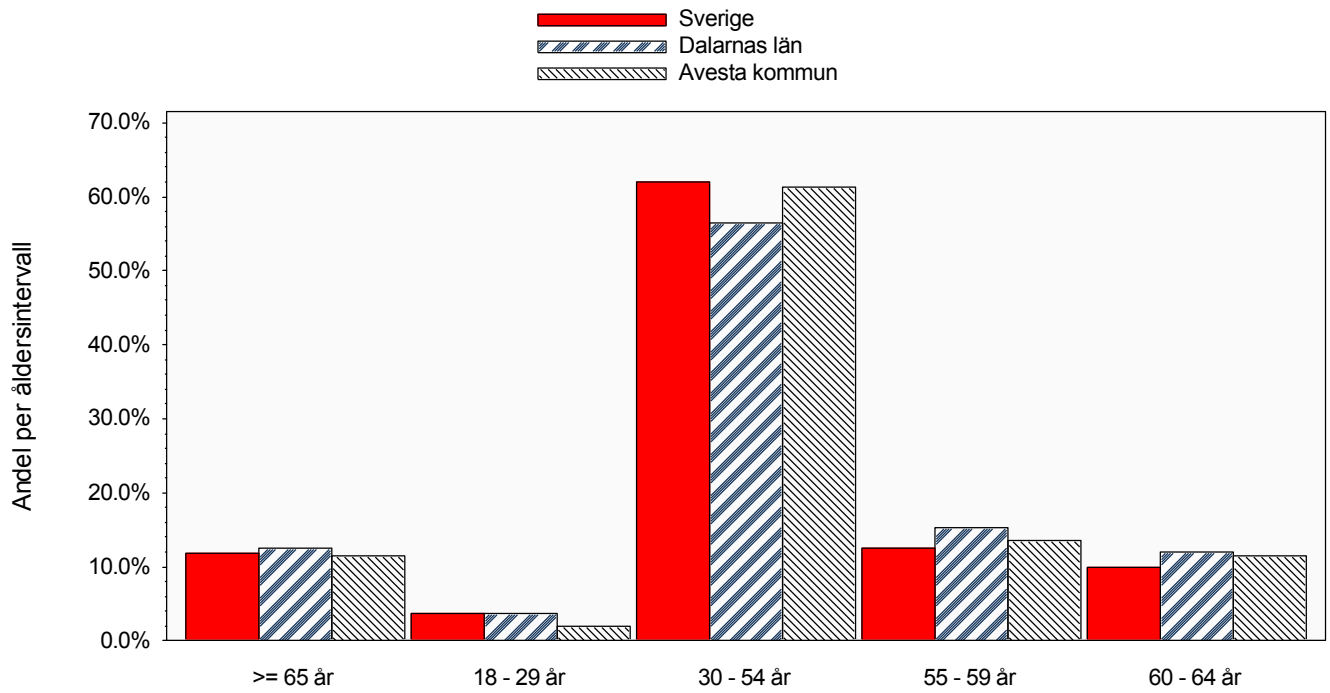
Senast uppdaterad 2017-10-16



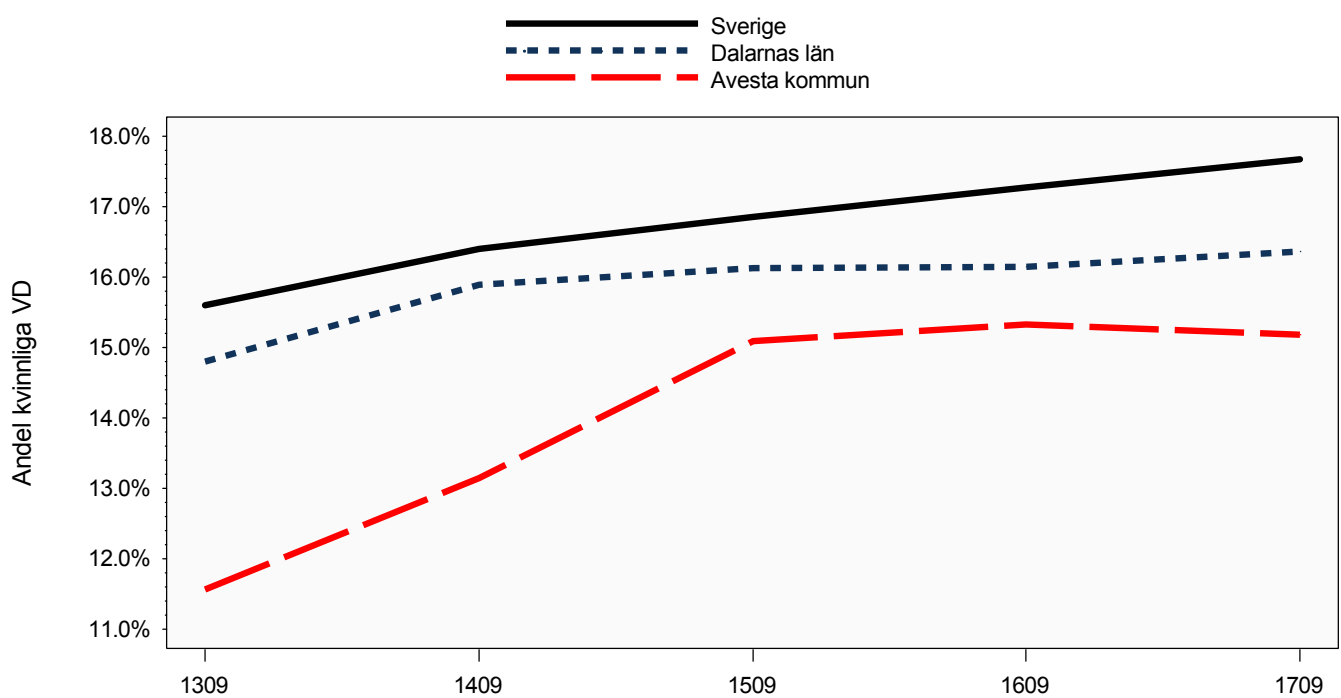
Senast uppdaterad 2017-10-16

Aktiebolag

Åldersfördelning VD och utveckling av andel kvinnliga VD



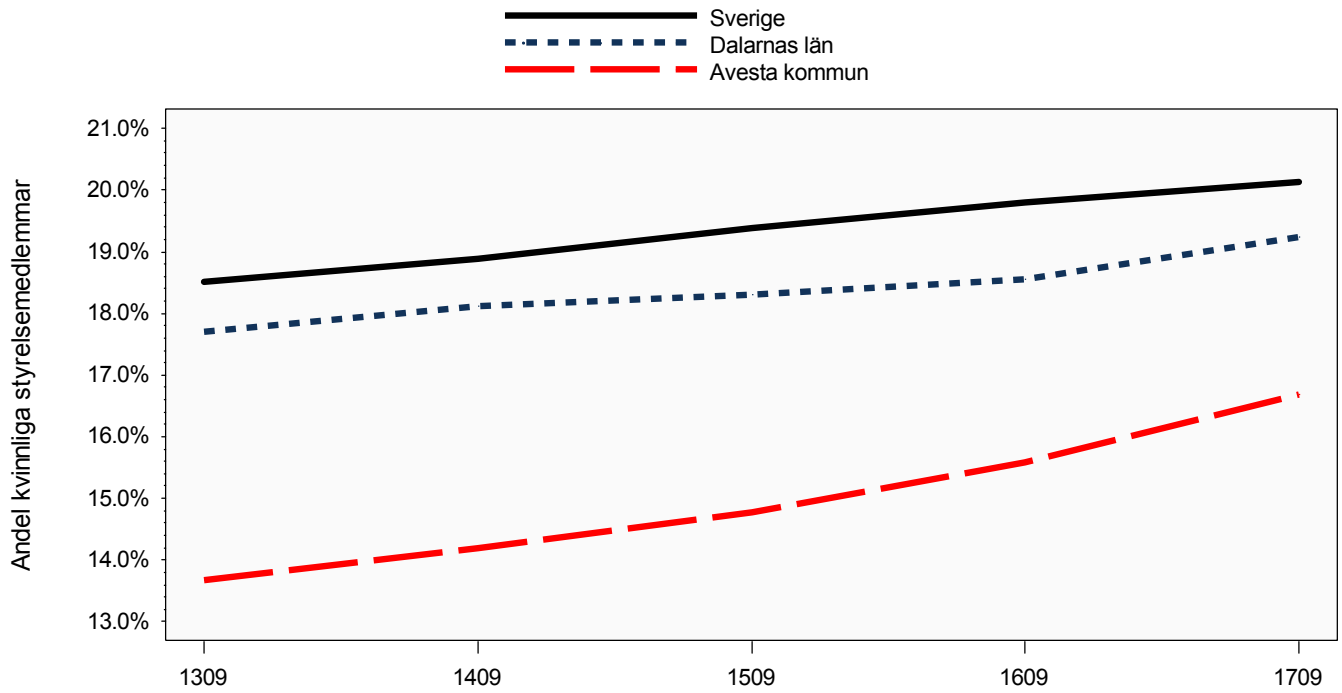
Senast uppdaterad 2017-10-16



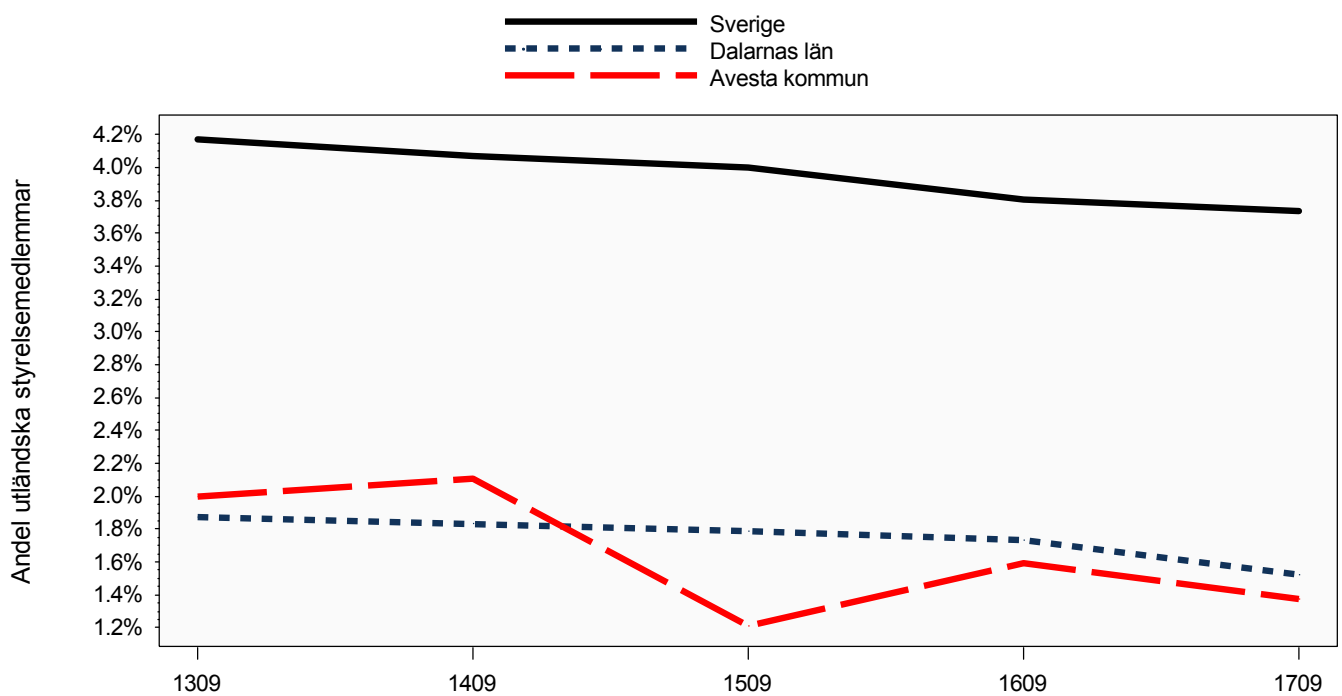
Senast uppdaterad 2017-10-16

Aktiebolag

Utveckling av andel kvinnliga och andel utländska styrelsemedlemmar



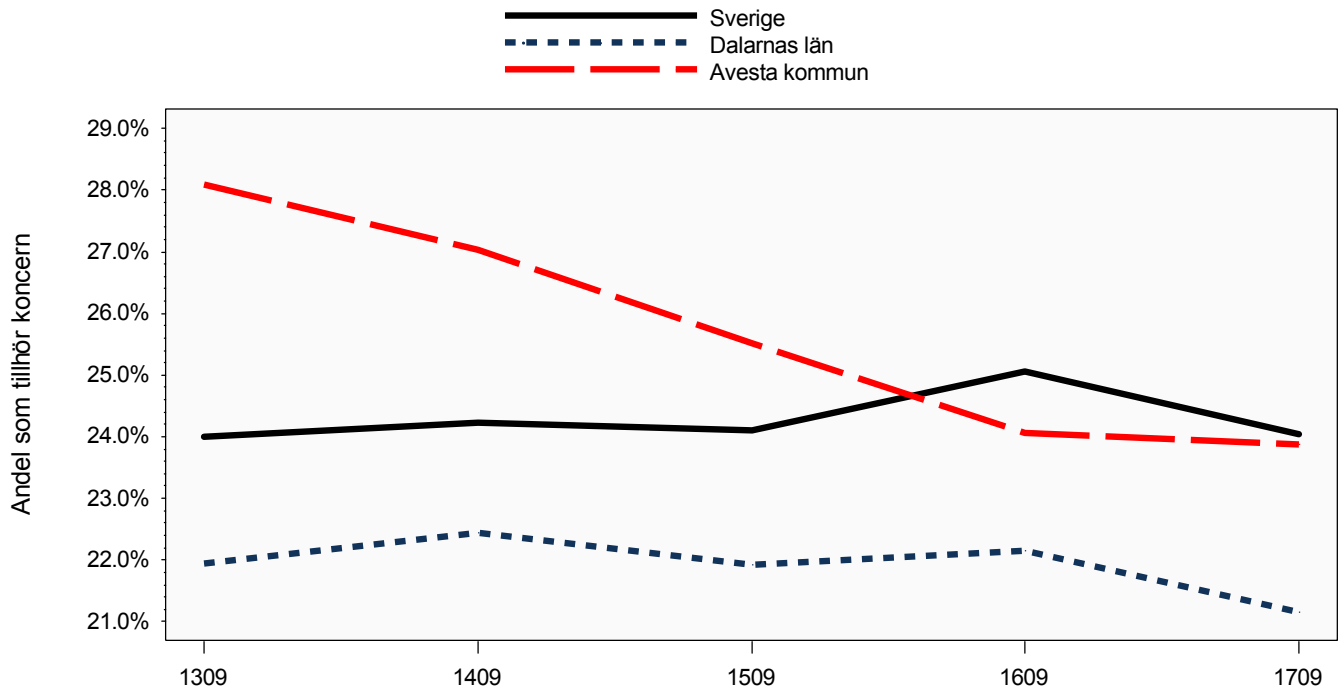
Senast uppdaterad 2017-10-16



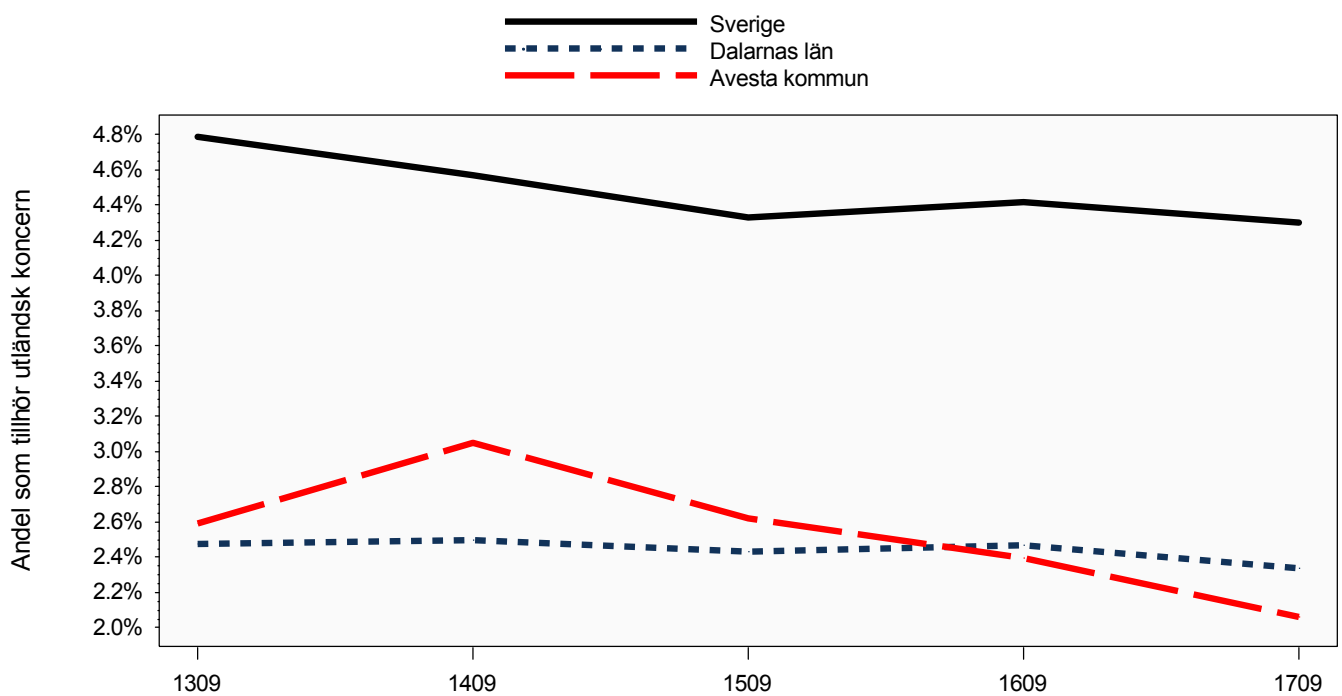
Senast uppdaterad 2017-10-16

Aktiebolag

Utveckling av andel företag som tillhör koncern och utländsk koncern



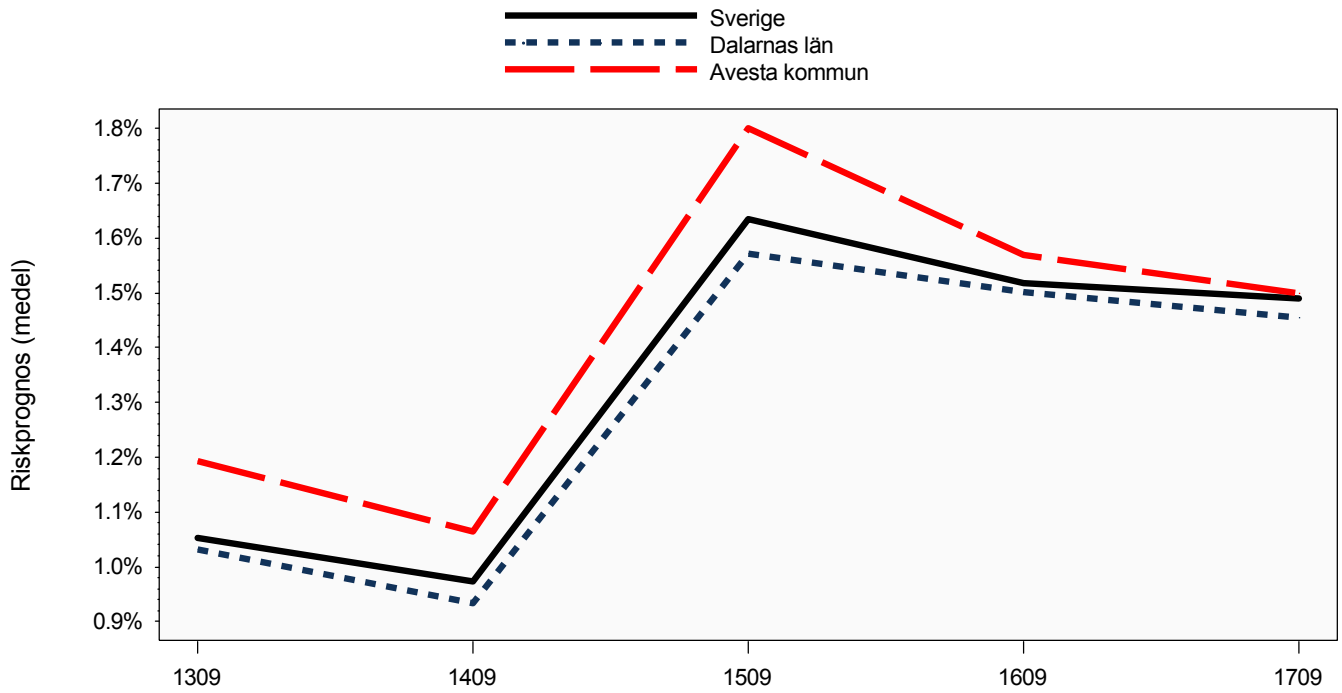
Senast uppdaterad 2017-10-16



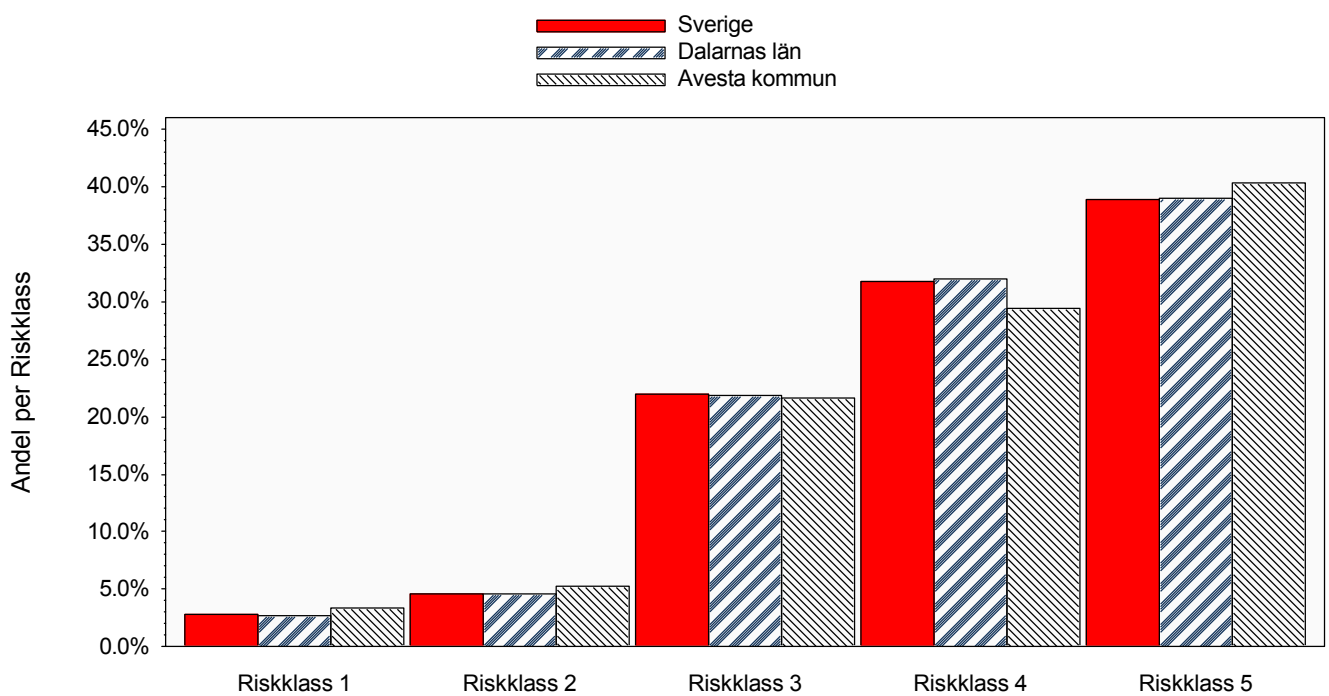
Senast uppdaterad 2017-10-16

Aktiebolag

Utveckling obeståndsrisk och riskfördelning



Senast uppdaterad 2017-10-16



Senast uppdaterad 2017-10-16

Bilaga del 1

Definitioner och SNI-gruppering som används i rapporten

Definitioner	
UC Risk Företag	<p>UC Risk Företag är en samling scoringmodeller som är optimerade för att beräkna svenska företags överlevnadsförmåga (mer detaljerad information finns på UCs hemsida).</p> <p>Aktivförändring bygger på UC Risk. Ett aktivt bolag ska tex driva någon form av aktiv verksamhet, obestånd är tex konkurs eller utmätning och en övrig förändring är tex avregistrering eller likvidation.</p> <p>Obeståndsrisk (riskprognos) som beräknas i UC Risk är sannolikheten att ett företag hamnar på obestånd inom 12 månader.</p>
Bokslutsinformation	<p>Bokslut är normaliserade mot bokslutslängd och kalenderår. Inaktiva- och bokslut kortare än 6 månader exkluderas.</p> <p>Vad gäller förändring av bokslutsposter så definieras en positiv förändring som en förändring som är större än riksmedianen, eller större än 0 om riksmedianen är negativ. För en negativ förändring gäller det motsatta.</p> <p>Index som visas i grafer är skillnaden mellan andelen med positiv och negativ förändring.</p>
Nyckeltal	<p>Avkastning på totalt kapital: $(\text{rörelseresultat} + \text{finansiella intäkter} (+ \text{jämförelsestörande poster om positiva})) / \text{balansomslutning}$.</p> <p>Genomsnittlig skuldränta: $(\text{finansiella kostnader} (+ \text{jämförelsestörande poster om negativa})) / (\text{kortfristiga} + \text{långfristiga skulder} + (0,3 \times \text{obeskattade reserver}) + \text{avsättningar})$.</p> <p>Kassalikviditet: $(\text{summa omsättningstillgångar} - \text{varulager}) / \text{summa kortfristiga skulder}$.</p> <p>Konsolideringsgrad: $(\text{obeskattade reserver} + \text{summa eget kapital}) / \text{balansomslutning}$.</p> <p>Rörelsemarginal: $\text{resultat efter avskrivningar} / \text{summa rörelseintäkter}$.</p> <p>Riskbuffert: $\text{avkastning på totalt kapital} - \text{genomsnittlig skuldränta}$.</p> <p>Materiell anläggningsstruktur: $\text{materiella anläggningstillgångar} / \text{summa anläggningstillgångar}$.</p>
Arbetsför person	<p>En arbetsför person är en svensk person, 18-65 år, som finns registrerad i UCs databas.</p>

Senast uppdaterad 2017-10-16

SNI-gruppering enligt SNI2007 FR.O.M 2008-01-01

01-03	Jordbruk, skogsbruk och fiske
05-09	Utvinning av mineral
10-33	Tillverkning
35	Försörjning av el, gas, värme och kyla
36-39	Vattenförsörjning, avloppsrening, avfallshantering och sanering
41-43	Byggverksamhet
45-47	Handel
49-53	Transport och magasinering
55-56	Hotell- och restaurangverksamhet
58-63	Informations- och kommunikationsverksamhet
64-66	Finans- och försäkringsverksamhet
68	Fastighetsverksamhet
69-75	Verksamhet inom juridik, ekonomi, vetenskap och teknik
77-82	Uthyrning, fastighetservice, resetjänster och andra stödtjänster
84	Offentlig förvaltning och försvar, obligatorisk socialförsäkring
85	Utbildning
86-88	Vård och omsorg
90-93	Kultur, nöje och fritid
94-96	Annan serviceverksamhet
97-98	Förvärvsarbete i hushåll
99	Verksamhet vid internationella organisationer, utländska ambassader o.d.

Senast uppdaterad 2017-10-16

Bilaga del 2

Underlag till ett urval av de grafer som presenteras i rapporten.

K=Avesta kommun, L=Dalarnas län, S=Sverige

Arbetsföra personer						
		2016	2015	2014	2013	2012
Antal arbetsföra	K	13 099	12 725	12 674	12 760	12 927
	L	162 123	162 401	163 649	165 332	166 869
	S	5 997 749	5 985 480	5 961 879	5 955 184	5 939 763

Senast uppdaterad 2017-10-16

Bokslutsinformation, nyckeltal del 1						
		2016	2015	2014	2013	2012
Avkastning på totalt kapital (median)	K	8.0%	7.7%	7.5%	6.2%	6.1%
	L	7.0%	7.0%	6.7%	6.0%	5.8%
	S	6.9%	7.2%	6.5%	5.8%	5.7%
Kassalikviditet (median)	K	169.9%	168.8%	180.2%	159.0%	144.9%
	L	175.6%	171.7%	166.8%	155.1%	147.4%
	S	197.1%	192.6%	187.2%	178.6%	168.2%
Konsolideringsgrad (median)	K	50.8%	51.3%	51.6%	49.6%	46.8%
	L	51.5%	50.7%	50.2%	48.6%	46.1%
	S	54.0%	53.4%	52.5%	50.7%	48.4%
Materiell anläggningsstruktur (median)	K	91.3%	91.1%	95.5%	97.2%	95.4%
	L	77.5%	78.7%	85.2%	90.0%	92.8%
	S	0.7%	2.1%	5.4%	12.8%	24.2%
Andel med negativt eget kapital	K	5.1%	5.2%	5.6%	6.0%	5.4%
	L	4.2%	4.6%	4.9%	5.2%	5.3%
	S	3.6%	4.0%	4.4%	4.6%	4.9%
Riskbuffert (median)	K	6.2%	5.3%	5.0%	3.4%	4.1%
	L	5.0%	4.9%	4.0%	3.2%	2.9%
	S	5.0%	4.9%	4.1%	3.3%	2.9%
Rörelsemarginal (median)	K	4.8%	4.2%	3.8%	3.5%	3.9%
	L	4.1%	4.2%	3.8%	3.4%	3.2%
	S	3.2%	3.4%	3.0%	2.6%	2.5%

Senast uppdaterad 2017-10-16

Bokslutsinformation, nyckeltal del 2

		2016	2015	2014	2013	2012
Antal anställda (summa)	K	3 530	3 605	3 465	3 542	3 646
	L	45 963	46 382	44 919	44 666	44 702
	S	2 491 327	2 521 208	2 453 508	2 405 343	2 381 413
Nettoomsättning (median)	K	1 271 000	1 337 000	1 268 250	1 318 333	1 396 000
	L	1 192 500	1 214 000	1 227 000	1 300 667	1 372 167
	S	932 000	965 500	978 000	1 027 667	1 091 000
Nettoomsättning (summa)	K	9.9 md	9.6 md	9.2 md	9.2 md	9.2 md
	L	113.8 md	110.3 md	105.9 md	107.1 md	107.3 md
	S	7 825.3 md	7 770.6 md	7 442.6 md	7 046.9 md	7 014.3 md
Omsättning per anställd (median)	K	863 037	879 667	861 667	892 961	860 769
	L	809 933	809 714	793 000	794 000	812 154
	S	700 000	702 000	696 500	706 500	726 000
Resultat efter finansnetto (median)	K	95 000	89 000	78 250	60 000	68 000
	L	83 000	83 000	74 000	60 000	56 500
	S	88 000	87 000	73 000	62 000	57 000

Senast uppdaterad 2017-10-16

Bokslutsinformation, förändring av nettoomsättning

		2016	2015	2014	2013	2012
Andel med negativ förändring	K	41.5%	40.9%	44.6%	47.2%	50.6%
	L	41.7%	41.4%	45.7%	47.6%	48.1%
	S	40.6%	41.0%	43.3%	46.7%	47.3%
Andel med positiv förändring	K	49.1%	51.0%	49.3%	50.6%	47.1%
	L	49.9%	50.3%	48.4%	49.7%	50.1%
	S	50.5%	50.6%	50.5%	50.6%	50.4%

Senast uppdaterad 2017-10-16

Bokslutsinformation, förändring av resultat efter finansnetto

		2016	2015	2014	2013	2012
Andel med negativ förändring	K	43.1%	46.2%	46.8%	49.3%	48.9%
	L	45.0%	45.5%	45.4%	47.3%	48.6%
	S	45.4%	44.9%	44.8%	46.8%	48.9%
Andel med positiv förändring	K	52.7%	50.9%	49.3%	48.5%	48.6%
	L	51.0%	50.2%	50.6%	50.0%	49.9%
	S	50.2%	50.4%	50.3%	50.3%	49.3%

Senast uppdaterad 2017-10-16

Styrelseinformation

		1609 - 1709	1509 - 1609	1409 - 1509	1309 - 1409	1209 - 1309
Andel kvinnliga styrelsemedlemmar	K	16.7%	15.6%	14.8%	14.2%	13.7%
	L	19.2%	18.6%	18.3%	18.1%	17.7%
	S	20.1%	19.8%	19.4%	18.9%	18.5%
Andel kvinnliga VD	K	15.2%	15.3%	15.1%	13.2%	11.6%
	L	16.4%	16.2%	16.1%	15.9%	14.8%
	S	17.7%	17.3%	16.9%	16.4%	15.6%
Andel utländska styrelsemedlemmar	K	1.4%	1.6%	1.2%	2.1%	2.0%
	L	1.5%	1.7%	1.8%	1.8%	1.9%
	S	3.7%	3.8%	4.0%	4.1%	4.2%

Senast uppdaterad 2017-10-16

Koncerninformation

		1609 - 1709	1509 - 1609	1409 - 1509	1309 - 1409	1209 - 1309
Andel som tillhör koncern	K	23.9%	24.1%	25.5%	27.0%	28.1%
	L	21.2%	22.2%	21.9%	22.4%	21.9%
	S	24.0%	25.1%	24.1%	24.2%	24.0%
Andel som tillhör utländsk koncern	K	2.1%	2.4%	2.6%	3.1%	2.6%
	L	2.3%	2.5%	2.4%	2.5%	2.5%
	S	4.3%	4.4%	4.3%	4.6%	4.8%

Senast uppdaterad 2017-10-16

Obeståndsrisk

		1609 - 1709	1509 - 1609	1409 - 1509	1309 - 1409	1209 - 1309
Genomsnittlig Riskprognos	K	1.5%	1.6%	1.8%	1.1%	1.2%
	L	1.5%	1.5%	1.6%	0.9%	1.0%
	S	1.5%	1.5%	1.6%	1.0%	1.1%

Senast uppdaterad 2017-10-16

UC AB är Sveriges ledande affärs- och kreditinformationsföretag som erbjuder Sveriges bästa utbud av förädlad affärsinformation. Vårt mål är att skapa säkrare affärsbeslut och större drömmar

Läs mer på UC.se eller ring oss på 08-6709000